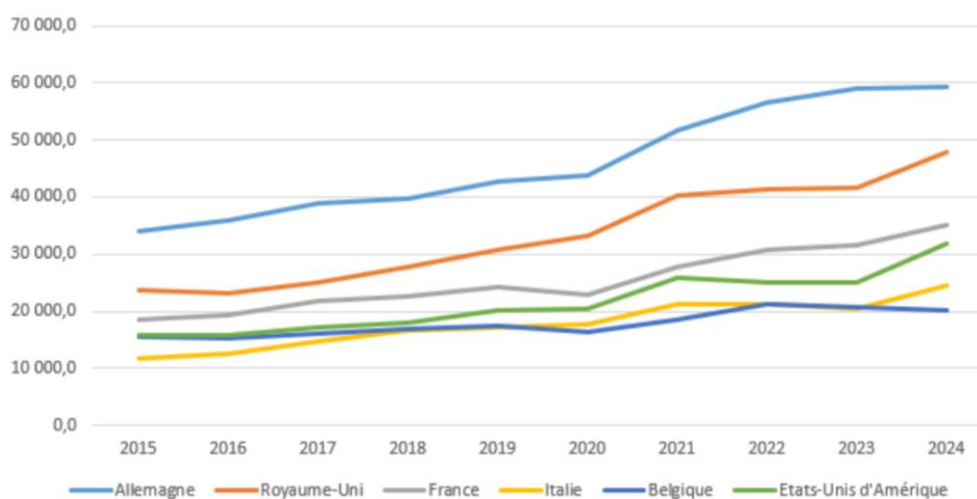


## LUXEMBOURG

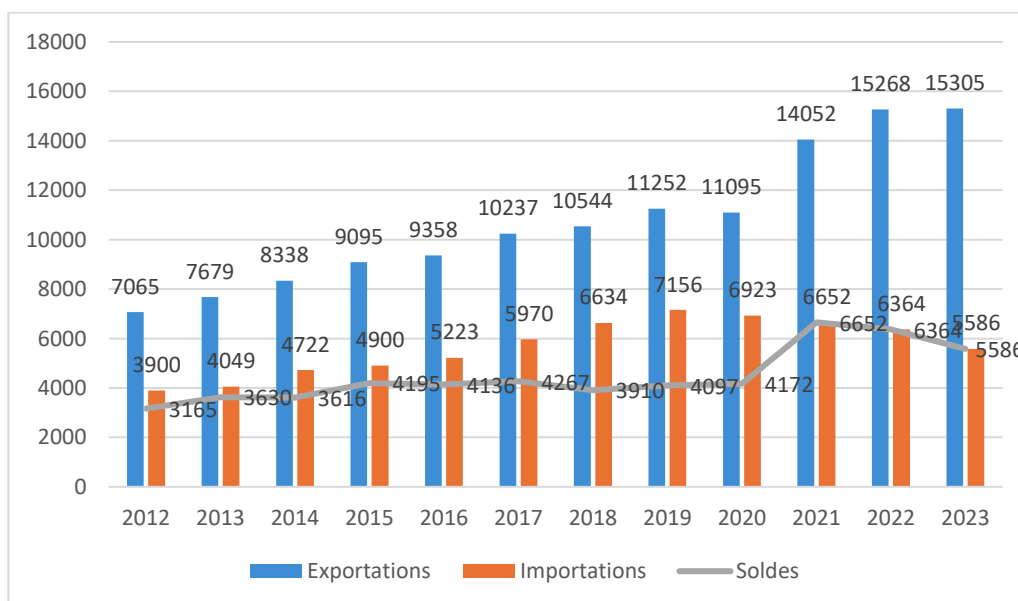
### Les relations économiques et commerciales franco-luxembourgeoises en 2025

#### ANNEXE 1 : Évolution de la part des principaux partenaires dans les échanges de biens et services du Luxembourg (2015-2024, en M€)



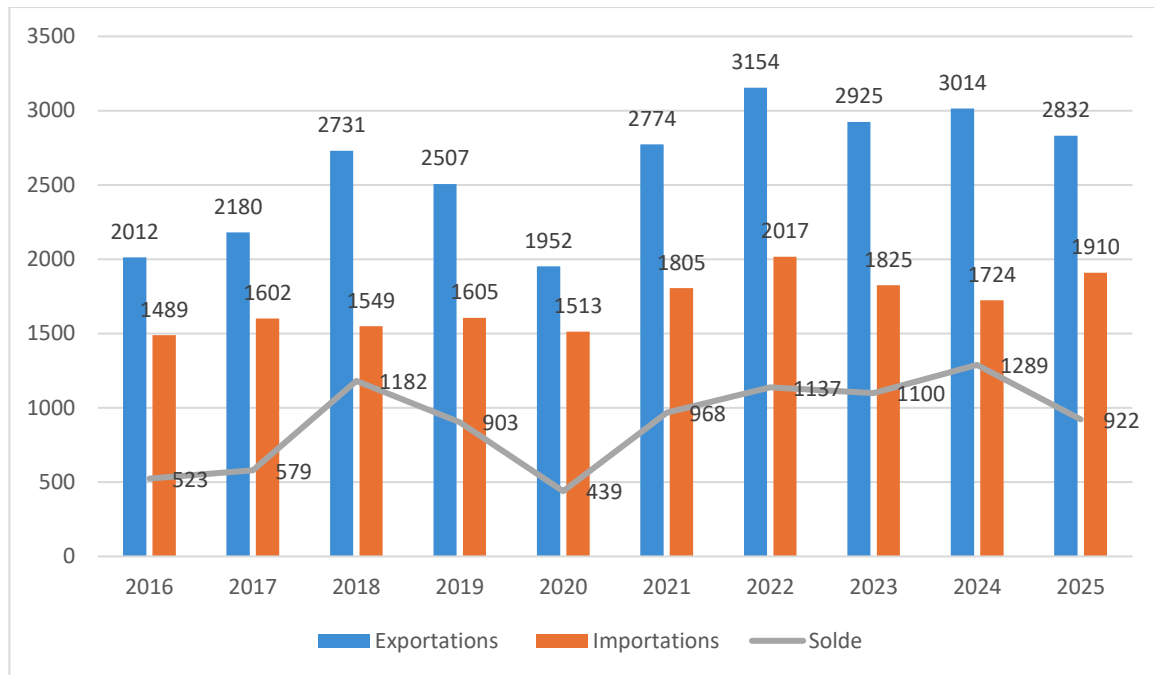
Source : STATEC ; Graphique : SE

#### ANNEXE 2 : Évolution des échanges bilatéraux de services entre la France et le Luxembourg (2013-2023, en M€)



Source : Eurostat ; Graphique : SE

### ANNEXE 3 : Évolution des échanges bilatéraux de biens entre la France et le Luxembourg (2016-2025, en M€)



Source : Douanes françaises ; Graphique : SE

## ANNEXE 4 : Balance commerciale bilatérale entre la France et le Luxembourg par grands postes (2024-2025)

En millions €	EXPORTATIONS FAB (X)				IMPORTATIONS CAF (M)				ECHANGES TOTAUX				SOLDE (X - M)			
	2024	2025	variation %	parts %	2024	2025	variation %	parts %	2024	2025	variation %	parts %	2024	2025	variation %	parts %
<b>TOTAL</b>	<b>3 003,2</b>	<b>2 833,0</b>	<b>-5,7%</b>	<b>100,0%</b>	<b>1 725,3</b>	<b>1 910,3</b>	<b>10,7%</b>	<b>100,0%</b>	<b>4 728,4</b>	<b>4 743,3</b>	<b>0,3%</b>	<b>100,0%</b>	<b>1 277,9</b>	<b>922,7</b>	<b>-27,8%</b>	<b>100,0%</b>
<b>Produits agricoles, sylvicoles, de la pêche et de l'aquaculture</b>	<b>153,4</b>	<b>157,5</b>	<b>2,7%</b>	<b>5,6%</b>	<b>5,5</b>	<b>4,7</b>	<b>-14,2%</b>	<b>0,2%</b>	<b>158,9</b>	<b>162,2</b>	<b>2,1%</b>	<b>3,4%</b>	<b>147,9</b>	<b>152,8</b>	<b>3,3%</b>	<b>16,6%</b>
Hydrocarbures naturels, autres produits des industries extractives, électricité, déchets	287,3	259,8	-9,6%	9,2%	33,6	33,0	-1,7%	1,7%	320,9	292,7	-8,8%	6,2%	253,7	226,8	-10,6%	24,6%
Hydrocarbures naturels et autres produits des industries extractives	14,9	15,5	4,1%	0,5%	7,6	6,2	-18,4%	0,3%	22,5	21,7	-3,5%	0,5%	7,2	9,3	27,9%	1,0%
Électricité et gaz manufacturé	0,0	0,0	0,0%	0,0%	0,0	0,0	0,0%	0,0%	0,0	0,0	0,0%	0,0%	0,0	0,0	0,0%	0,0%
Déchets industriels et ménagers	272,4	244,3	-10,3%	8,6%	25,9	26,8	3,2%	1,4%	298,4	271,1	-9,2%	5,7%	246,5	217,5	-11,8%	23,6%
<b>Produits des industries agroalimentaires (IAA)</b>	<b>767,2</b>	<b>776,6</b>	<b>1,2%</b>	<b>27,4%</b>	<b>165,2</b>	<b>170,6</b>	<b>3,3%</b>	<b>8,9%</b>	<b>932,4</b>	<b>947,2</b>	<b>1,6%</b>	<b>20,0%</b>	<b>602,0</b>	<b>606,0</b>	<b>0,7%</b>	<b>65,7%</b>
<b>Produits pétroliers raffinés et coke</b>	<b>10,3</b>	<b>37,4</b>	<b>261,7%</b>	<b>1,3%</b>	<b>0,8</b>	<b>1,1</b>	<b>47,3%</b>	<b>0,1%</b>	<b>11,1</b>	<b>38,5</b>	<b>246,9%</b>	<b>0,8%</b>	<b>9,6</b>	<b>36,3</b>	<b>279,0%</b>	<b>3,9%</b>
<b>Equipements mécaniques, matériel électrique, électronique et informatique</b>	<b>366,3</b>	<b>370,8</b>	<b>1,3%</b>	<b>13,1%</b>	<b>172,8</b>	<b>205,8</b>	<b>19,1%</b>	<b>10,8%</b>	<b>539,0</b>	<b>576,7</b>	<b>7,0%</b>	<b>12,2%</b>	<b>193,5</b>	<b>165,0</b>	<b>-14,7%</b>	<b>17,9%</b>
Produits informatiques, électroniques et optiques	133,7	124,8	-6,7%	4,4%	38,5	47,6	23,7%	2,5%	172,3	172,5	0,1%	3,6%	95,2	77,2	-18,9%	8,4%
Équipements électriques et ménagers	111,2	124,5	11,9%	4,4%	29,7	30,9	4,1%	1,6%	140,9	155,4	10,3%	3,3%	81,5	93,6	14,8%	10,1%
Machines industrielles et agricoles, machines diverses	121,3	121,5	0,2%	4,3%	104,6	127,3	21,7%	6,7%	225,9	248,8	10,1%	5,2%	16,7	-5,8	-134,6%	-0,6%
<b>Matériels de transport</b>	<b>388,4</b>	<b>186,2</b>	<b>-52,1%</b>	<b>6,6%</b>	<b>188,3</b>	<b>215,4</b>	<b>14,4%</b>	<b>11,3%</b>	<b>576,7</b>	<b>401,6</b>	<b>-30,4%</b>	<b>8,5%</b>	<b>200,0</b>	<b>-29,2</b>	<b>-114,6%</b>	<b>-3,2%</b>
<b>Autres produits industriels</b>	<b>997,7</b>	<b>1 011,2</b>	<b>1,3%</b>	<b>35,7%</b>	<b>1 157,6</b>	<b>1 277,9</b>	<b>10,4%</b>	<b>66,9%</b>	<b>2 155,4</b>	<b>2 289,1</b>	<b>6,2%</b>	<b>48,3%</b>	<b>-159,9</b>	<b>-266,7</b>	<b>66,8%</b>	<b>-28,9%</b>
Textiles, habillement, cuir et chaussures	158,9	158,8	0,0%	5,6%	58,6	65,0	10,8%	3,4%	217,6	223,8	2,9%	4,7%	100,3	93,9	-6,4%	10,2%
Bois, papier et carton	169,8	164,1	-3,4%	5,8%	150,4	163,3	8,6%	8,5%	320,3	327,4	2,2%	6,9%	19,4	0,8	-96,1%	0,1%
Produits chimiques, parfums et cosmétiques	192,4	185,7	-3,5%	6,6%	123,7	118,4	-4,3%	6,2%	316,1	304,0	-3,8%	6,4%	68,8	67,3	-2,1%	7,3%
Produits pharmaceutiques	24,0	28,7	19,4%	1,0%	0,8	0,5	-36,6%	0,0%	24,8	29,2	17,6%	0,6%	23,3	28,2	21,2%	3,1%
Produits en caoutchouc et en plastique, produits minéraux divers	178,2	200,3	12,4%	7,1%	422,3	464,1	9,9%	24,3%	600,4	664,4	10,7%	14,0%	-244,1	-263,8	8,1%	-28,6%
Produits métallurgiques et métalliques	176,7	177,2	0,3%	6,3%	383,6	450,7	17,5%	23,6%	560,4	628,0	12,1%	13,2%	-206,9	-273,5	32,2%	-29,6%
Produits manufacturés divers	97,6	96,4	-1,3%	3,4%	18,2	15,9	-12,8%	0,8%	115,9	112,3	-3,1%	2,4%	79,4	80,4	1,4%	8,7%
<b>Produits divers</b>	<b>32,6</b>	<b>33,4</b>	<b>2,6%</b>	<b>1,2%</b>	<b>1,5</b>	<b>1,7</b>	<b>12,5%</b>	<b>0,1%</b>	<b>34,1</b>	<b>35,2</b>	<b>3,1%</b>	<b>0,7%</b>	<b>31,0</b>	<b>31,7</b>	<b>2,2%</b>	<b>3,4%</b>
Produits de l'édition et de la communication	30,6	30,1	-1,7%	1,1%	1,5	1,7	17,2%	0,1%	32,1	31,9	-0,8%	0,7%	29,2	28,4	-2,6%	3,1%
Plans et dessins techniques ; plaques et films photographiques exposés	0,0	0,3	2631,6%	0,0%	0,0	0,0	-83,1%	0,0%	0,0	0,3	2299,6%	0,0%	0,0	0,3	3070,9%	0,0%
Objets d'art, d'antiquité et de collection	1,9	3,0	56,8%	0,1%	0,1	0,0	-91,9%	0,0%	2,0	3,0	52,0%	0,1%	1,9	3,0	62,0%	0,3%

Source : Douanes françaises

**ANNEXE 5 : Principaux produits exportés par la France vers le Luxembourg (données FAB, en milliers d'euros)**

		<b>Valeur</b>	<b>Part (%)</b>
C10E	Produits laitiers et glaces	310 826	11,0
E38Z	Déchets industriels	236 869	8,4
C11Z	Boissons	159 481	5,7
A01Z	Produits de la culture et de l'élevage	126 598	4,5
C29A	Produits de la construction automobile	126 371	4,5
C17A	Pâte à papier, papier et carton	117 169	4,2
C27B	Matériel électrique	106 423	3,8
C20A	Produits chimiques de base, produits azotés, matières plastiques et caoutchouc synthétique	87 690	3,1
C10H	Produits alimentaires divers	86 727	3,1
C10A	Viande et produits à base de viande	82 166	2,9
C22A	Produits en caoutchouc	81 532	2,9
C14Z	Articles d'habillement	76 725	2,7
C22B	Produits en plastique	74 619	2,6
C28A	Machines et équipements d'usage général	68 607	2,4
C24A	Produits sidérurgiques et de première transformation de l'acier	64 558	2,3
C25E	Coutellerie, outillage, quincaillerie et ouvrages divers en métaux	58 941	2,1
C20B	Parfums, cosmétiques et produits d'entretien	54 112	1,9
C15Z	Cuir, bagages et chaussures	47 663	1,7
C26E	Appareils de mesure, d'essai et de navigation	45 985	1,6
C20C	Produits chimiques divers	44 210	1,6

Source : Douanes françaises

**ANNEXE 6 : Principaux produits importés par la France depuis le Luxembourg (données CAF, en milliers d'euros)**

		<b>Valeur</b>	<b>Part (%)</b>
C22B	Produits en plastique	262 275	13,7
C24A	Produits sidérurgiques et de première transformation de l'acier	231 121	12,1
C29A	Produits de la construction automobile	158 000	8,3
C24B	Métaux non ferreux	113 524	5,9
C22A	Produits en caoutchouc	103 411	5,4
C28A	Machines et équipements d'usage général	99 227	5,2
C17A	Pâte à papier, papier et carton	82 514	4,3
C16Z	Bois, articles en bois	72 816	3,8
C25E	Coutellerie, outillage, quincaillerie et ouvrages divers en métaux	72 035	3,8
C23B	Matériaux de construction et produits minéraux divers	65 428	3,4
C10E	Produits laitiers et glaces	57 654	3,0
C13Z	Produits de l'industrie textile	54 079	2,8
C20A	Produits chimiques de base, produits azotés, matières plastiques et caoutchouc synthétique	53 427	2,8
C10H	Produits alimentaires divers	44 163	2,3
C20B	Parfums, cosmétiques et produits d'entretien	37 130	1,9
C30C	Produit de la construction aéronautique et spatiale	34 268	1,8

C23A	Verre et articles en verre	32 740	1,7
C25A	Éléments en métal pour la construction	31 129	1,6
E38Z	Déchets industriels	28 343	1,5
C27B	Matériel électrique	27 726	1,4

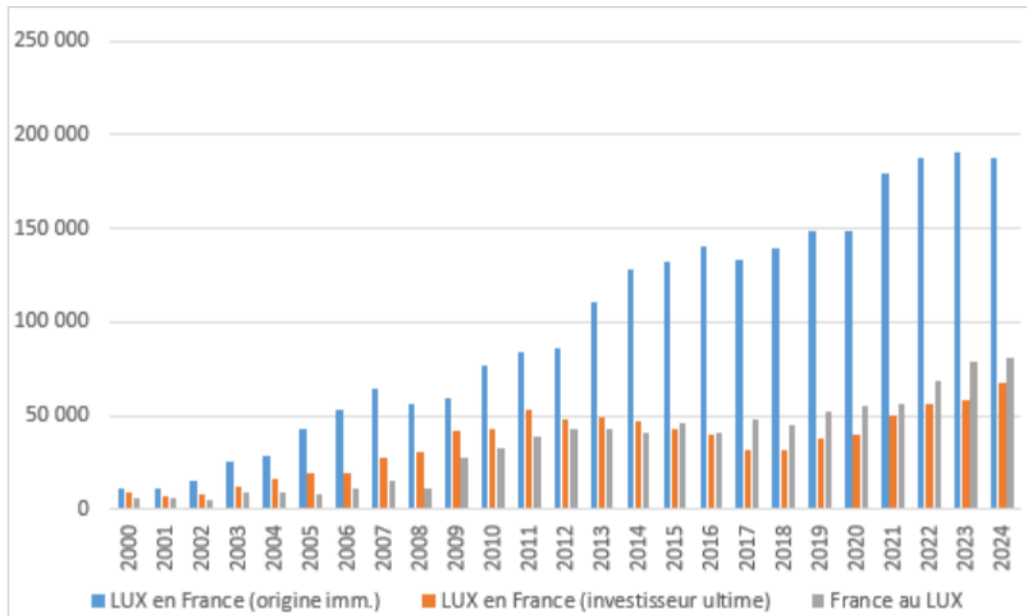
Source : Douanes françaises

## ANNEXE 7 : Évolution des exportations agroalimentaires françaises vers le Luxembourg (2023-2025, en euros)

NC8	Produits	Valeur 2023	Valeur 2024	Valeur 2025
	<b>Produits laitiers</b>			
4069050	Fromages de brebis ou de bufllonne	52.896.263	57.783.916	60.644.296
4069092	Fromages d'une teneur en matière grasse ≤40%	53.185.439	46.301.204	49.098.588
4069084	Brie	32.556.538	29.812.853	35.746.531
4069082	Camembert	35.026.731	32.807.700	32.081.852
4012099	Lait et crème de lait non concentré	31.348.566	26.466.711	23.552.223
4051011	Beurre naturel	12.495.833	13.495.990	15.720.612
4063039	Fromages fondus	14.808.527	13.010.386	11.786.949
4032093	Yoghourts aromatisé ou additionnés de fruits	2.176.989	3.690.152	11.683.387
	Autres	63.561.177	67.819.806	74.458.193
	Total	298.056.063	291.188.718	314.772.631
	<b>Boissons</b>			
22042142	Vins de Bordeaux	13.718.847	111.563.670	63.380.547
22041011	Champagne avec AOP	9.657.351	13.576.745	14.566.214
22021000	Eaux, y.c. eaux minérales, gazéifiées, aromatisées	14.054.394	6.332.104	8.262.721
	Autres	63.051.839	73.414.779	72.643.907
	Total	100.482.431	204.887.298	158.853.389
	<b>Produits céréaliers</b>			
19059070	Tartes, pains aux raisins, brioches, croissants, etc.	11.643.949	8.087.444	8.447.707
19059055	Produits de boulangerie, pâtisseries, biscuiterie	7.002.107	7.168.564	7.771.610
19012000	Mélanges et pâtes	5.962.451	7.813.767	7.625.956
19059080	Pizzas, quiches et produits similaires	6.914.576	7.184.674	6.852.477
	Autres	20.066.736	24.767.831	30.315.293
	Total	51.589.819	55.022.280	61.013.043
	<b>Viandes</b>			
2013000	Viandes désossées de bovins	8.977.109	9.411.391	12.356.771
2071310	Morceaux désossés de coqs et poules	4.705.036	5.506.214	6.093.891
2071190	Coqs et poules non découpés	3.383.008	3.552.357	3.843.853
	Autres	6.318.071	9.378.926	7.959.976
	Total	23.383.224	27.848.888	30.254.491
	<b>Céréales</b>			
10011900	Blé	18.306.828	14.660.383	15.122.122
10011100	Froment dur	4.113.880	4.051.716	3.316.243
10019110	Epeautre	135	125	3.215.402
	Autres	13.150.498	12.051.739	7.434.167
	Total	35.571.341	30.763.963	29.087.934
	<b>Préparations alimentaires</b>			
21069098	Préparations alimentaires contenant matières grasses	10.465.590	14.995.953	15.604.142
21069092	Préparations alimentaires sans matières grasses	10.573.264	6.231.441	6.609.379
21039090	Préparations pour sauces et condiments	2.748.286	3.453.991	4.076.428
	Autres	7.035.917	8.975.254	9.846.213
	Total	30.823.057	33.656.639	36.136.162

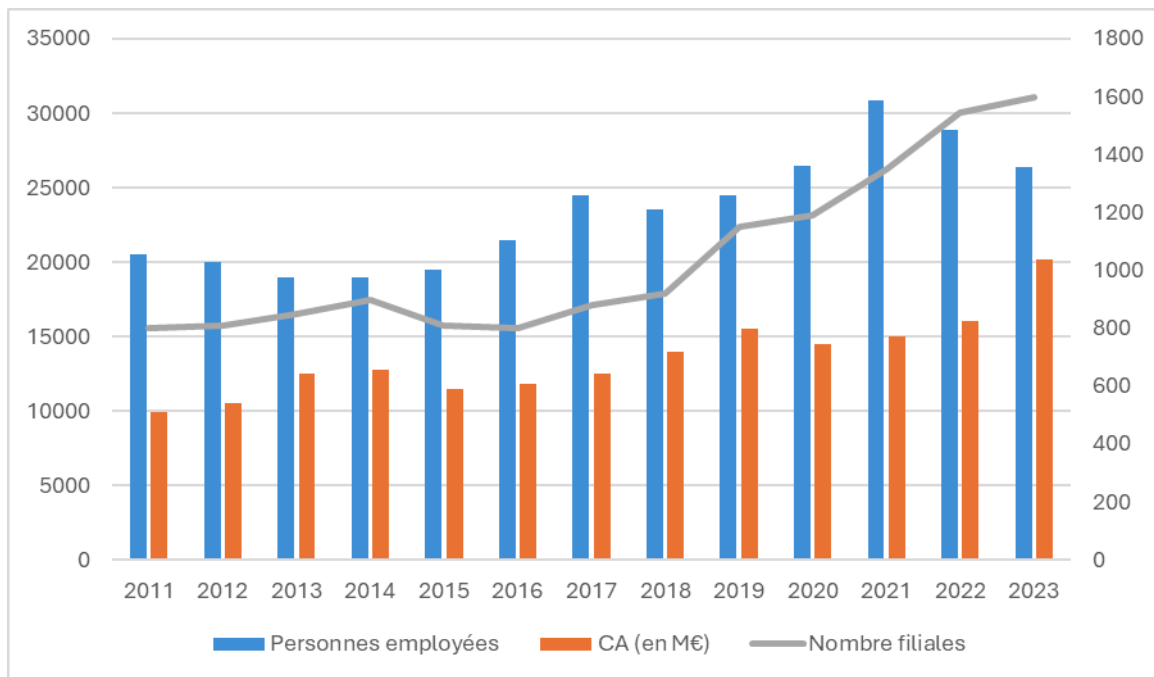
Source : Douanes françaises ; Tableau : SE

ANNEXE 8 : Évolution des stocks d'IDE entrants/sortants entre la France et le Luxembourg (en Md€) – 2000-2024



Source : Banque de France ; Graphique : SE

ANNEXE 9 : Évolution du nombre de filiales d'entreprises françaises au Luxembourg (2011-2023)



Source : Eurostat ; Graphique : SE