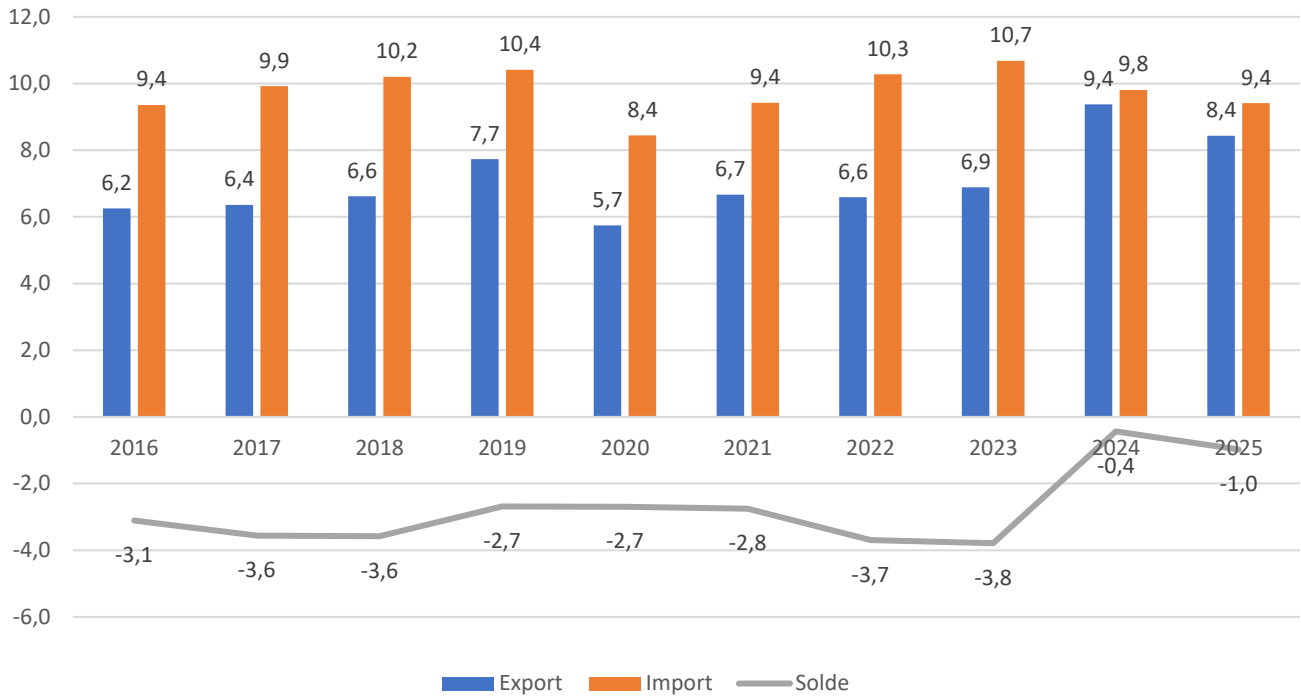


**Commerce bilatéral franco-japonais en 2025 : normalisation des échanges
et début de recomposition sectorielle**

Annexes

Annexe n° 1 | Évolution du solde commercial franco-japonais entre 2016 et 2025 (en Mds EUR)



Source : *Douanes françaises*, 2026.

Annexe n° 2 | Chiffres-clés du commerce extérieur et de la relation bilatérale franco-japonaise (2024-2025)

Le Japon vu de la France

	2024	2025
CLIENT	12 ^{ème}	13 ^{ème}
Part du Japon dans les exportations françaises	1,56 %	1,40 %
FOURNISSEUR	12 ^{ème}	13 ^{ème}
Part du Japon dans les importations françaises	1,42 %	1,36 %

La France vue du Japon

	2024	2025
CLIENT	20 ^{ème}	22 ^{ème}
Part de la France dans les exportations japonaises	0,9%	0,9%
FOURNISSEUR	15 ^{ème}	15 ^{ème}
Part de la France dans les importations japonaises	1,4%	1,6%

Commerce extérieur français (en Mds EUR)

Avec le Japon	2024	2025	Évolution
Exportations	9,4	8,4	-10,1 %
Importations	9,8	9,4	-3,8 %
Solde commercial	-0,4	-1	+139%

Avec le Monde	2024	2025	Évolution
Exportations	598 300	602 273	2,7%
Importations	679 300	6	0,7%
Solde commercial	-81 000	-69 234	-14,5%

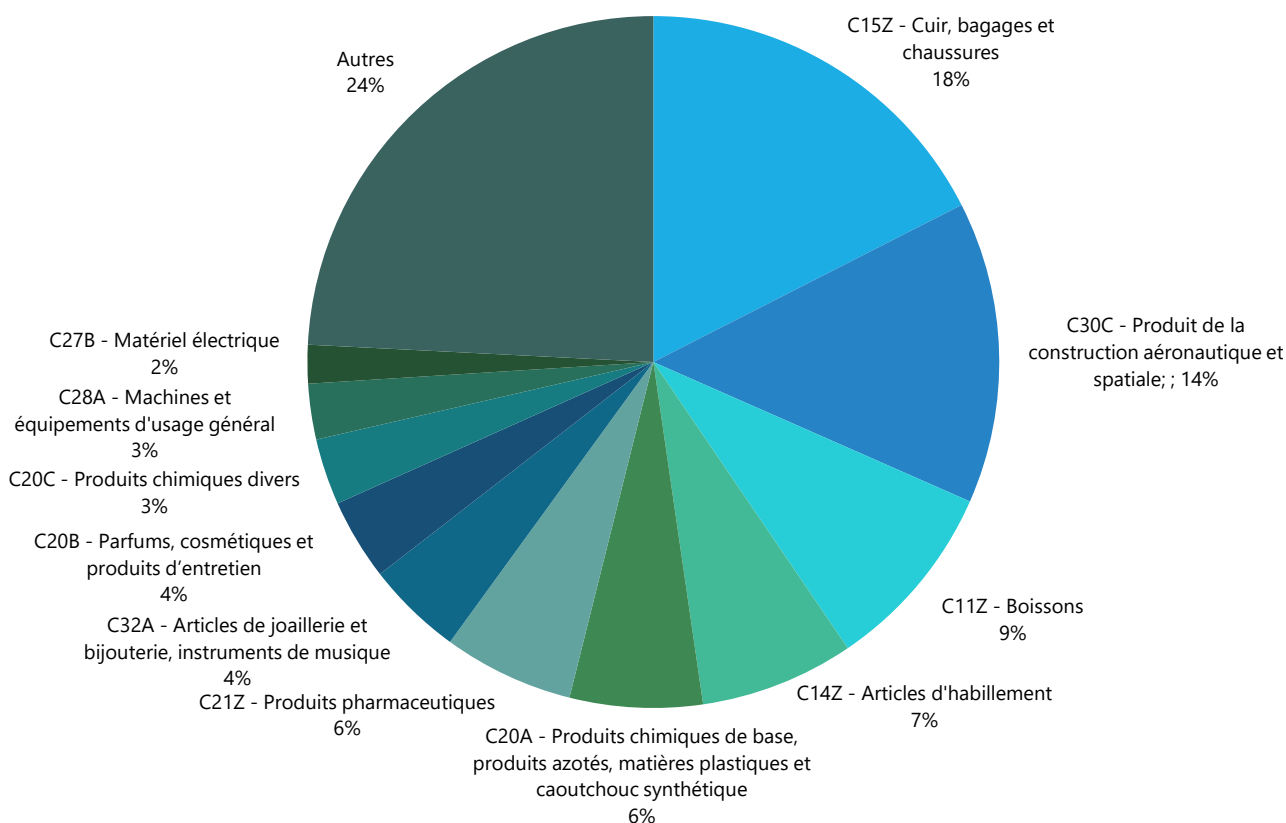
Commerce extérieur japonais (en Mds JPY)

Avec la France	2024	2025	Évolution
Exportations	1 003	1 007	0,4%
Importations	1 674	1 757	5,0%
Solde commercial	-671	-749	11,6%

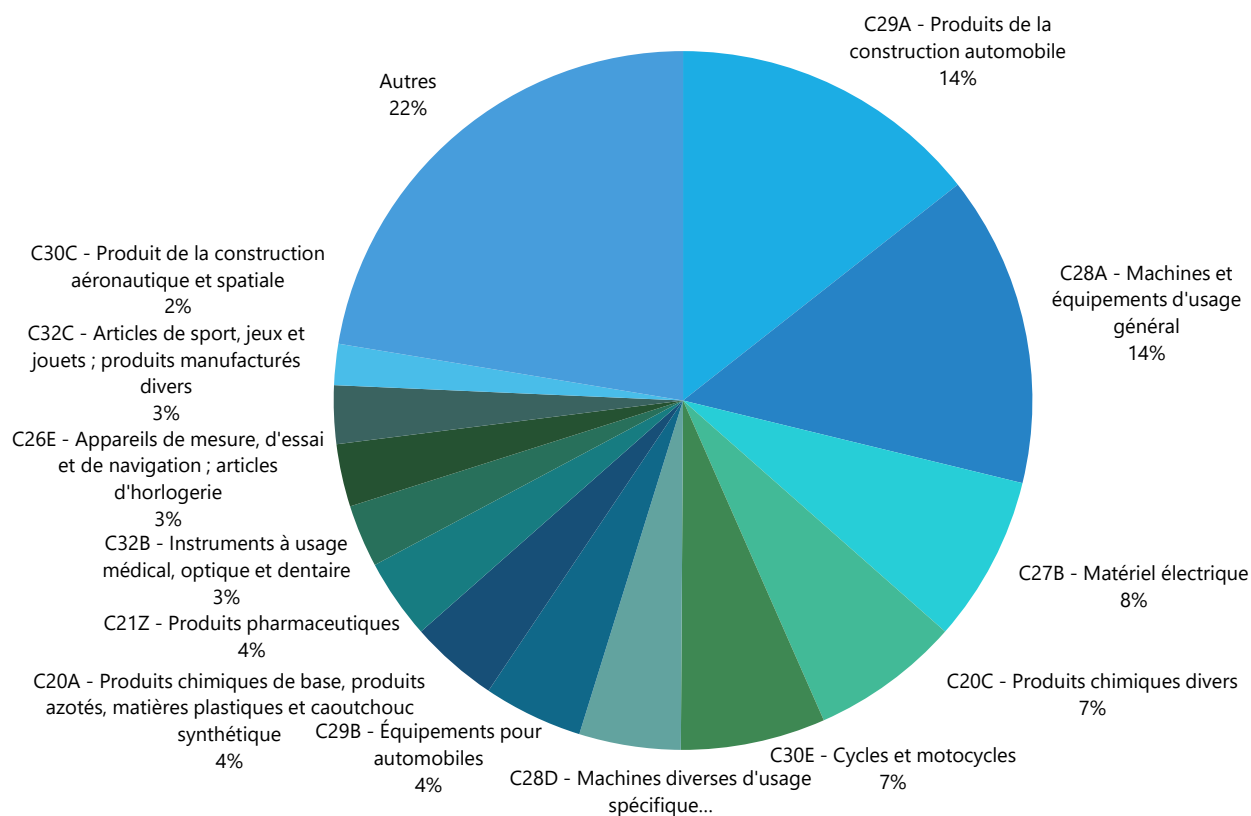
Avec le Monde	2024	2025	Évolution
Exportations	107 090	110 444	3,1%
Importations	112 426	113 093	0,6%
Solde commercial	-5 335	-2 648	-50,4%

Sources : *Douanes françaises, Douanes japonaises, 2026.*

1. Parts sectorielles des exportations de la France vers le Japon



2. Parts sectorielles des importations du Japon vers la France



Annexe n° 4 | Panorama des principaux postes commerciaux français (en EUR – source : Douanes françaises)

Premiers postes à l'export	Année 2024	Année 2025	Évolution
Total	9372149426	8428309667	-10,1 %
C15Z - Cuir, bagages et chaussures	1612758915	1473039986	-8,7 %
C30C - Produit de la construction aéronautique et spatiale	1494503180	1188704650	-20,5 %
C11Z - Boissons	779921423	751488431	-3,6 %
C14Z - Articles d'habillement	650600270	602692846	-7,4 %
C20A - Produits chimiques de base, produits azotés, matières plastiques et caoutchouc synthétique	825170139	520063546	-37,0 %
C21Z - Produits pharmaceutiques	670047150	512075550	-23,6 %
C32A - Articles de joaillerie et bijouterie, instruments de musique	471622851	382677284	-18,9 %
C20B - Parfums, cosmétiques et produits d'entretien	332719419	319689274	-3,9 %
C20C - Produits chimiques divers	211079855	261025471	23,7 %
C28A - Machines et équipements d'usage général	187006787	220767146	18,1 %
C27B - Matériel électrique	139090981	155307476	11,7 %
C26E - Appareils de mesure, d'essai et de navigation ; articles d'horlogerie	144017093	144532440	0,4 %
C10H - Produits alimentaires divers	134044562	144085180	7,5 %
C29A - Produits de la construction automobile	66648887	135397228	103,2 %
C25E - Coutellerie, outillage, quincaillerie et ouvrages divers en métaux	136585558	131750800	-3,5 %
C10E - Produits laitiers et glaces	96484910	98617509	2,2 %
C10F - Produits du travail des grains et produits amylacés	88090427	88163933	0,1 %
C28D - Machines diverses d'usage spécifique	102150857	86405053	-15,4 %
C24B - Métaux non ferreux	80435016	82465722	2,5 %
C29B - Équipements pour automobiles	77354541	81862861	5,8 %
Premiers postes à l'import	Année 2024	Année 2025	Évolution
Total	9782576537	9408402189	-3,8 %
C29A - Produits de la construction automobile	1551950563	1358384513	-12,5 %
C28A - Machines et équipements d'usage général	1370140332	1351030657	-1,4 %
C27B - Matériel électrique	807010675	725942839	-10,0 %
C20C - Produits chimiques divers	721641671	649127850	-10,0 %
C30E - Cycles et motocycles	651684423	627335385	-3,7 %
C28D - Machines diverses d'usage spécifique	469861612	438275817	-6,7 %
C29B - Équipements pour automobiles	428109476	431636217	0,8 %
C20A - Produits chimiques de base, produits azotés, matières plastiques et caoutchouc synthétique	396225946	383990327	-3,1 %
C21Z - Produits pharmaceutiques	371831720	347019979	-6,7 %
C32B - Instruments à usage médical, optique et dentaire	253884807	275296741	8,4 %
C26E - Appareils de mesure, d'essai et de navigation ; articles d'horlogerie	241976212	271326781	12,1 %
C32C - Articles de sport, jeux et jouets ; produits manufacturés divers	187251485	250207795	33,6 %
C30C - Produit de la construction aéronautique et spatiale	152597209	179673110	17,7 %
C28C - Machines-outils	163230899	162071551	-0,7 %
C26G - Matériels optique et photographique ; supports magnétiques et optiques	168878648	157130393	-7,0 %
C26A - Composants et cartes électroniques	178472667	154528582	-13,4 %
C25E - Coutellerie, outillage, quincaillerie et ouvrages divers en métaux	153156548	144540515	-5,6 %
C26C - Téléphones et équipements de communication	125078441	134984076	7,9 %
C26D - Produits électroniques grand public	98983909	124170886	25,4 %
C28B - Machines agricoles et forestières	142347391	121947068	-14,3 %

Annexe n° 5 | Principaux excédents et déficits par poste de la France (en EUR – source : Douanes françaises)

Principaux excédents	Solde 2024	Solde 2025	Évolution du solde
C15Z - Cuir, bagages et chaussures	1 598 482 401	1 459 889 970	-8,7 %
C30C - Produit de la construction aéronautique et spatiale	1 341 905 971	1 009 031 540	-24,8 %
C11Z - Boissons	746 424 236	716 402 017	-4,0 %
C14Z - Articles d'habillement	589 071 485	552 975 044	-6,1 %
C32A - Articles de joaillerie et bijouterie, instruments de musique	442 041 968	349 723 071	-20,9 %
C20A - Produits chimiques de base, produits azotés, matières plastiques et caoutchouc synthétique	428 944 193	136 073 219	-68,3 %
C21Z - Produits pharmaceutiques	298 215 430	165 055 571	-44,7 %
C20B - Parfums, cosmétiques et produits d'entretien	252 405 709	225 800 631	-10,5 %
C10H - Produits alimentaires divers	95 998 244	99 610 811	3,8 %
C23A - Verre et articles en verre	17 493 884	26 536 391	51,7 %

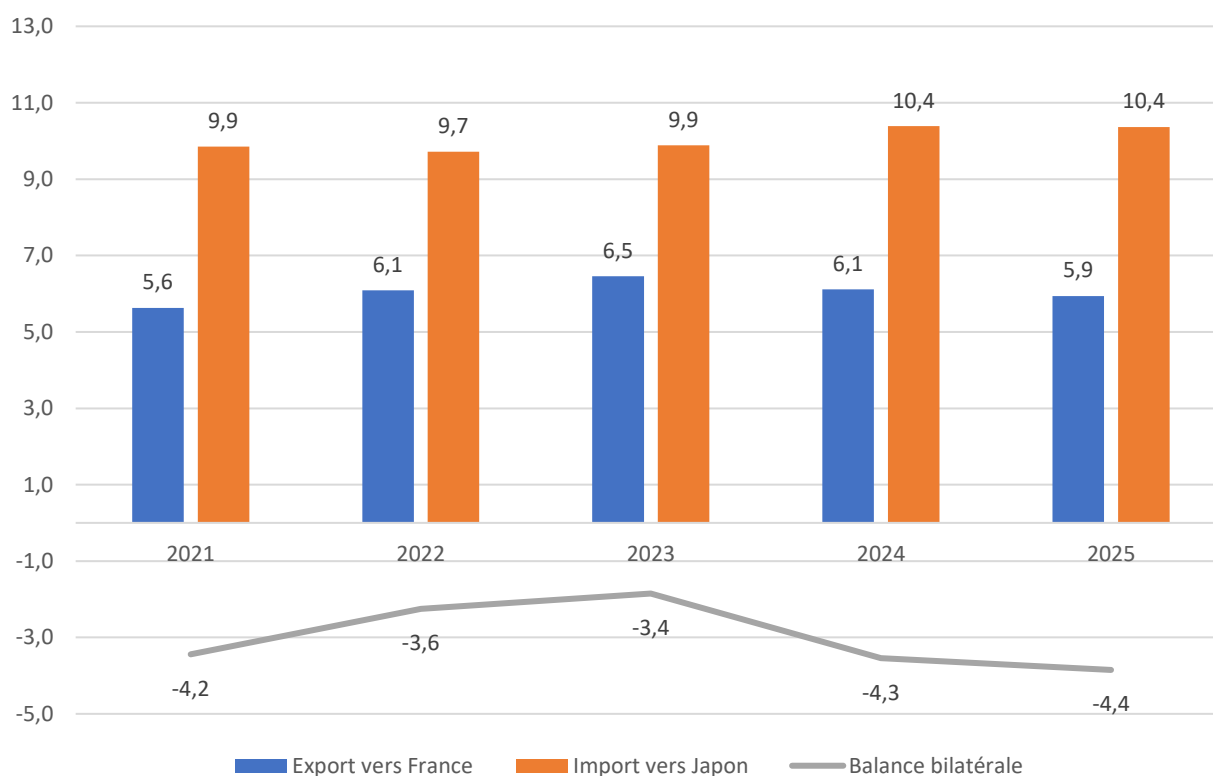
Principaux déficits	Solde 2024	Solde 2025	Évolution du solde
C32C - Articles de sport, jeux et jouets ; produits manufacturés divers	-149 261 448	-209 721 466	40,5 %
C28C - Machines-outils	-157 733 090	-151 600 557	-3,9 %
C32B - Instruments à usage médical, optique et dentaire	-187 199 236	-212 318 219	13,4 %
C29B - Équipements pour automobiles	-350 754 935	-349 773 356	-0,3 %
C28D - Machines diverses d'usage spécifique	-367 710 755	-351 870 764	-4,3 %
C30E - Cycles et motocycles	-645 640 596	-620 064 355	-4,0 %
C20C - Produits chimiques divers	-510 561 816	-388 102 379	-24,0 %
C27B - Matériel électrique	-667 919 694	-570 635 363	-14,6 %
C28A - Machines et équipements d'usage général	-1 183 133 545	-1 130 263 511	-4,5 %
C29A - Produits de la construction automobile	-1 485 301 676	-1 222 987 285	-17,7 %

Annexe n° 6 | Méthodologie – Divergences de comptabilisation constatées entre les Douanes françaises et japonaises

Les Douanes françaises évaluent le déficit commercial de la France vis-à-vis du Japon à -980 M EUR en 2025, tandis que les Douanes japonaises estiment également un déficit, mais de l'ordre de -4 Mds EUR du Japon vis-à-vis de la France. Ces divergences statistiques, bien documentées, s'inscrivent dans un débat ancien et peuvent atteindre plusieurs centaines de millions d'euros. Deux principaux facteurs les expliquent :

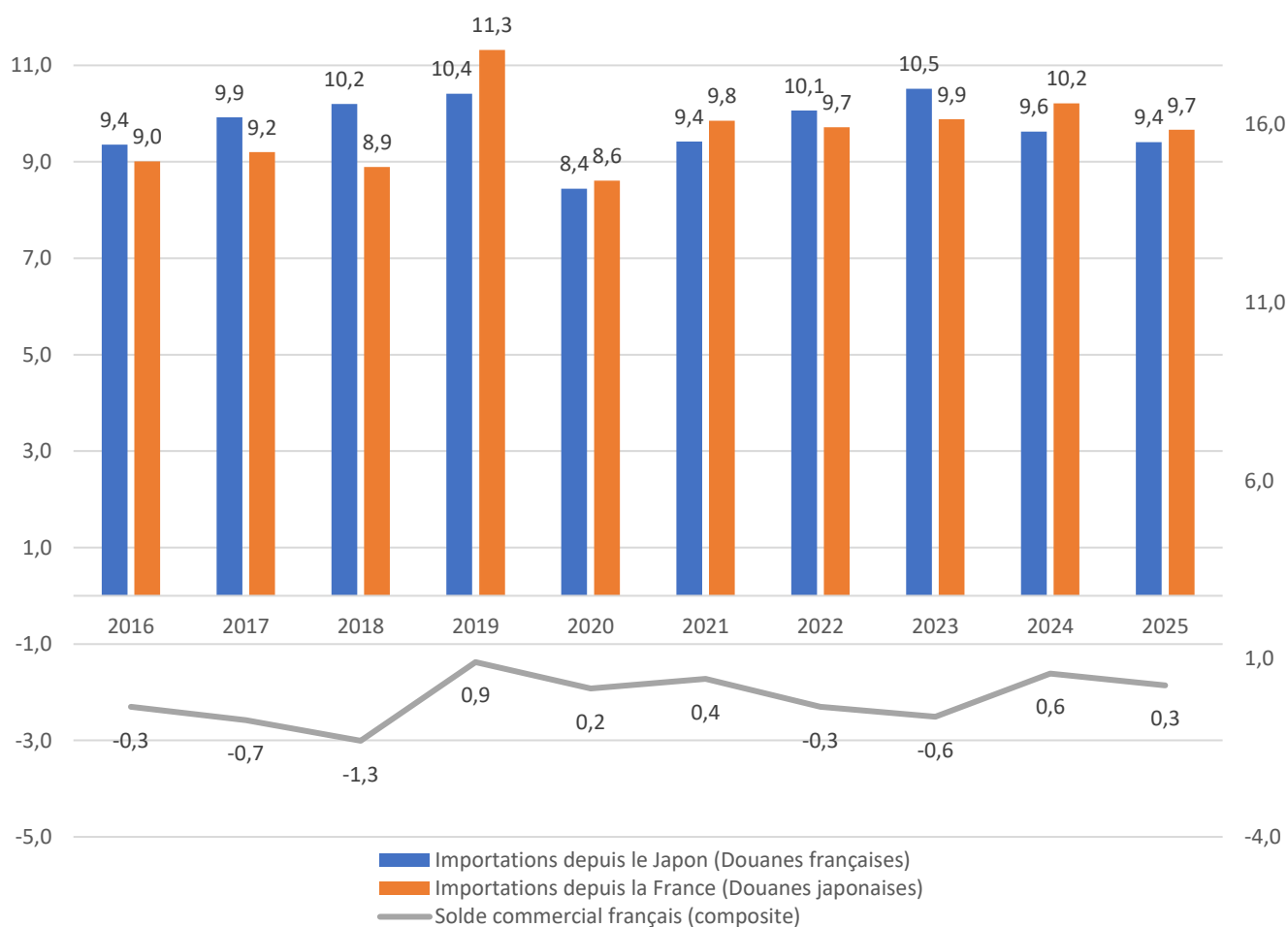
1. Des différences de méthode de valorisation des flux : les exportations sont comptabilisées en valeur FAB (franco à bord), tandis que les importations le sont en valeur CAF (coût, assurance, fret). Ainsi, une exportation française est enregistrée à son prix de vente, tandis que son importation au Japon inclut les coûts de transport et d'assurance, et réciproquement pour les flux japonais.
2. Le rôle des pays de transit : une part significative des échanges transite par des hubs logistiques tels que Rotterdam, Anvers ou Singapour, en particulier pour les vins et spiritueux. Cette situation peut conduire à des divergences d'enregistrement, l'exportateur déclarant le premier pays de destination, tandis que l'importateur enregistre le pays d'origine des biens.

Annexe n° 7 | Solde bilatéral selon les Douanes japonaises (2021-2025, en Mds EUR)



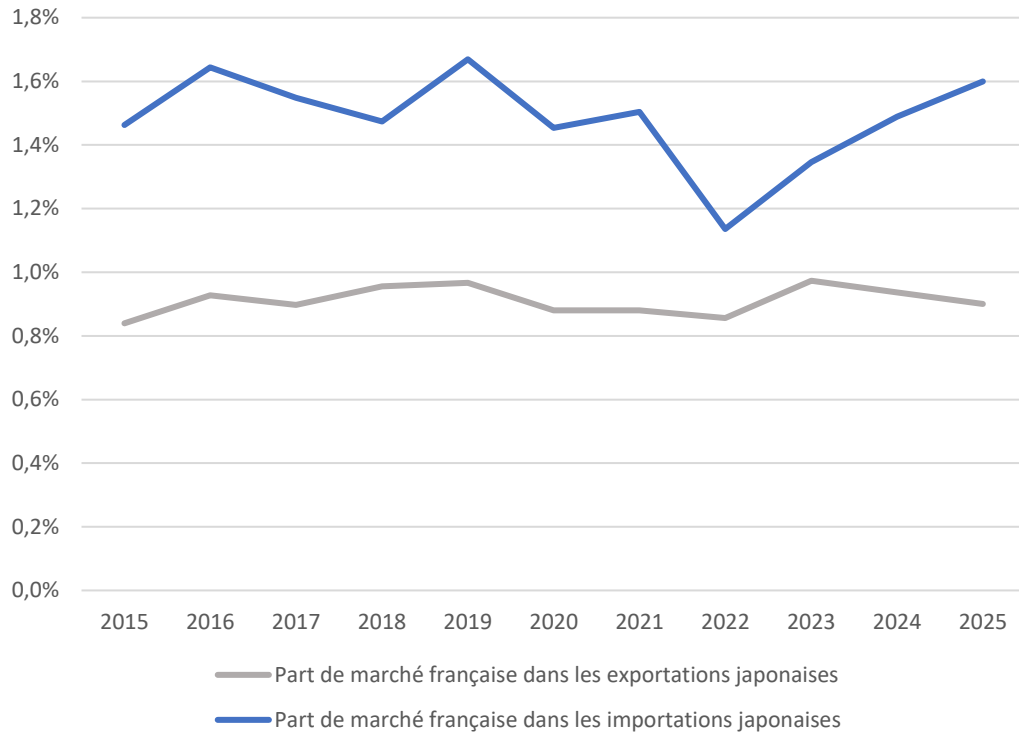
Source : *Douanes japonaises*, 2026.

Annexe n° 8 | Solde composite japonais (2015-2025, en Mds EUR)



Sources : *Douanes françaises*, *Douanes japonaises*, 2026.

Annexe n° 9 | Évolution de la part de marché française dans le commerce extérieur japonais (2015-2025)



Source : *Douanes japonaises*, 2026.