

Les échanges commerciaux entre la France et l'Arabie saoudite en 2022

En 2022, les échanges de biens (hors matériel militaire) entre la France et l'Arabie saoudite se sont élevés à 10,7 Md€, en forte hausse de 74% en glissement annuel. Nos exportations ont enregistré une hausse de 41% à 4 Md€, principalement imputable aux exportations de matériels de transport (avions) qui se sont élevées à 1,7 Md€ (+77%). Les autres principaux postes d'exportations ont augmenté dans des proportions moindres, entre 30 % et 20%. Nos importations en provenance d'Arabie saoudite ont atteint 6,73 Md€, en très forte hausse de 101%, sous l'effet de nos achats de produits pétroliers raffinés et bruts (94% du total). Le déficit commercial de la France a augmenté de 510 M€ en 2021 à 2,7 Md€ en 2022.

1. Les échanges commerciaux franco-saoudiens s'intensifient, sous l'effet de la flambée des prix des hydrocarbures et des livraisons aéronautiques

Selon les données des douanes françaises, les échanges de biens (hors matériel militaire) entre la France et l'Arabie saoudite se sont élevés à 10,7 Md€ en 2022, en forte hausse de 74% en glissement annuel (g.a.).

Ces échanges se sont soldés par un important **déficit de 2,7 Md€ pour la France**, témoignant d'une nette détérioration par rapport à l'année précédente (déficit de 510 M€).

Notre balance commerciale avec l'Arabie saoudite demeure fortement tributaire de l'évolution des cours du pétrole. Depuis 2011, les échanges bilatéraux sont structurellement déficitaires, à l'exception de 2016 et 2017 où la facture énergétique avait fortement baissé dans un contexte de baisse mondiale des prix du pétrole.

En 2022, l'Arabie saoudite a été notre **29^{ème} client**, en hausse de 6 places par rapport à 2021, et notre **25^{ème} fournisseur**, en hausse de 7 places. L'Arabie a été notre **21^{ème} déficit commercial**, alors qu'elle était notre 39^{ème} déficit un an auparavant.

2. Les exportations françaises vers l'Arabie saoudite témoignent d'une forte hausse de 41%, majoritairement grâce au secteur aéronautique

En 2022, **les exportations françaises de biens vers l'Arabie saoudite ont enregistré une hausse de 41%, à 4,0 Md€** contre 2,8 Md€ en 2021. Cette hausse est pour l'essentiel imputable au poste « matériels de transport » qui s'est élevé à 1,7 Md€ (+77% en g.a.). Ce poste est en quasi-totalité constitué de livraisons aéronautiques. Depuis 2015, Airbus a signé plusieurs contrats avec les compagnies aériennes saoudiennes *Saudia* et sa filiale *low cost Flyadeal, Flynas* et de *Saudi Gulf* pour un total de plus de deux cent appareils de la famille A320 avec des livraisons échelonnées jusqu'à 2026. Le calendrier des livraisons et l'origine de l'assemblage final des appareils (Toulouse ou Hambourg) font fluctuer nos exportations de manière importante d'une année à l'autre. En 2022, les livraisons aéronautiques ont représenté 43% de nos exportations vers l'Arabie saoudite, contre 34% en 2021.

Par ailleurs, les exportations de véhicules automobiles ont témoigné d'une hausse de 10% sur un an (à 109 M€) et contribuent également à la hausse des exportations de matériels de transport.

Hors « matériels de transport », les exportations françaises ont enregistré une augmentation de 22% à 2,3 Md€, du fait principalement des postes « produits chimiques, parfums et cosmétiques », « produits agroalimentaires » et « produits pharmaceutiques » :

- Les exportations de **produits chimiques, parfums et cosmétiques** se sont élevées à 394 M€ (+24,5%), majoritairement dû aux produits de beauté ou de maquillage, eaux de toilette/parfums et aux réactifs chimiques utilisés dans différents secteurs (pétrochimie, laboratoires...).
- Les exportations **agricoles** ont fortement progressé de 576 % sur un an à 83 M€, sous l'effet de la forte hausse des exportations de céréales (orge, blé...), légumineux et oléagineux.
- Les exportations de **produits pharmaceutiques** ont augmenté de +20,4% à 343 M€.
- Les exportations de **produits informatiques, électroniques et optiques** ont affiché une hausse de +26,7% à 268 M€.
- Les ventes de **machines industrielles** ont atteint 238 M€, en hausse de 32%.

Représentant 11% du total, les exportations de produits des **industries agroalimentaires (IAA)** ont enregistré une forte augmentation de 26,4% (à 384 M€) principalement imputable à la hausse de 42% des exportations de viandes de volailles à 124 M€. Les exportations de produits laitiers et fromages ont également témoigné d'un net accroissement sur la même période (+22% à 84 M€).

3. Doublement des importations en provenance d'Arabie saoudite avec un effet volume et prix sur nos achats de produits pétroliers

En 2022, les **importations françaises en provenance d'Arabie saoudite ont atteint 6,73 Md€, en hausse de 101%** par rapport à 2021 (détail en annexe).

Les **produits pétroliers raffinés** ont représenté 58% du total de nos achats (3,92 Md€), une proportion stable sur un an. Les achats de produits pétroliers raffinés s'élevaient à 1,9Md€ en 2021.

Le **pétrole brut** a représenté 37% de nos importations (2,52 Md€) contre 35% en 2021 (1,18 Md€), soit une augmentation en valeur de 113%. En moyenne annuelle 2022, le baril de Brent s'est échangé à 100 USD, soit une forte hausse de +42% par rapport à 2021 (72 USD/baril).

Nos importations de produits pétroliers sont aujourd'hui majoritairement constituées de produits raffinés (61%). Cette part n'était que de 9% en 2014.

Les autres biens importés sont les **produits chimiques** qui se sont élevés à 220 M€ (+48,4%) et les **produits métallurgiques et métalliques** à 32,8 M€ (+9,9%), pour l'essentiel de l'aluminium brut.

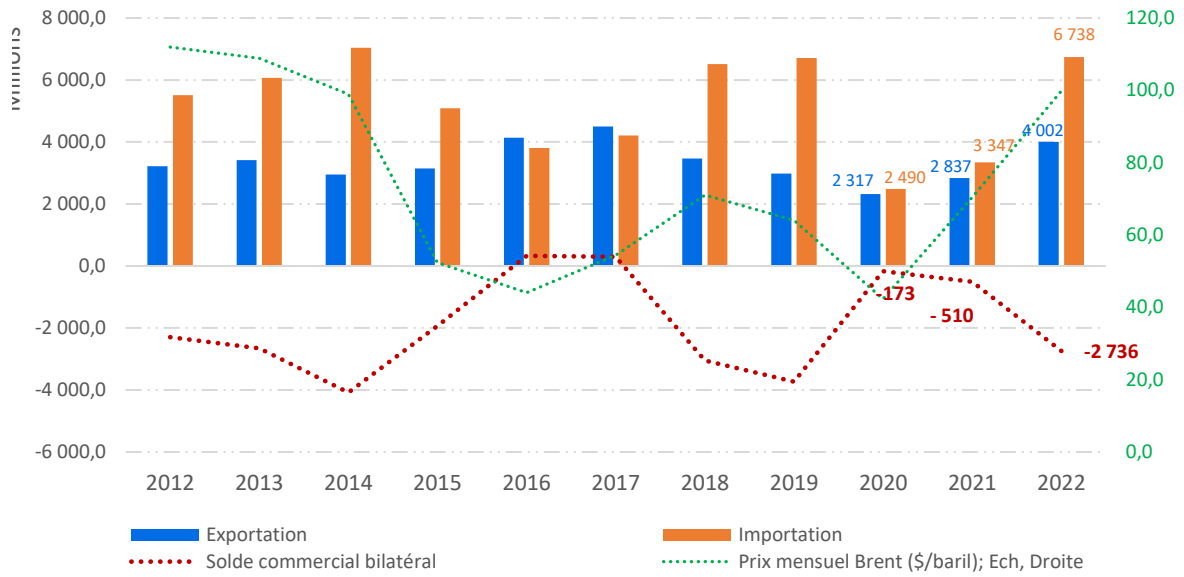
En 2022, les produits pétroliers (brut et raffinés) ont représenté 96% du total de nos achats, contre 94% en 2021. Après avoir fortement baissé entre 2014 et 2016, ces importations ont rebondi en 2017 et fortement augmenté en 2018 (+55%) à 6,5 Mds€, contre 4,2 Mds€ en 2017. Ces fortes variations en valeur de nos achats de produits pétroliers reflètent l'évolution des cours du pétrole au niveau mondial.

Commentaires :

Sur l'ensemble de l'année 2022, l'augmentation de la facture énergétique de la France vis-à-vis de l'Arabie saoudite n'a été que partiellement compensée par la hausse de nos exportations, aéronautiques pour l'essentiel. La dépréciation de l'euro face au dollar a contribué à aggraver le montant de la facture énergétique et à creuser le déficit commercial bilatéral.

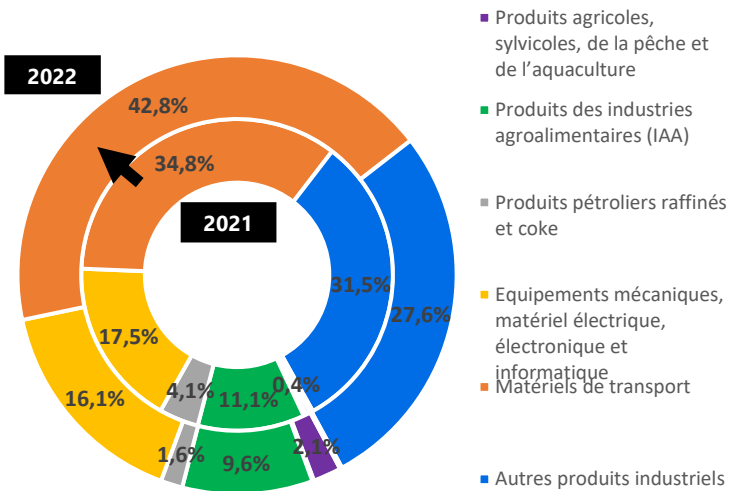
Annexes

1. Evolution des échanges commerciaux franco-saoudiens



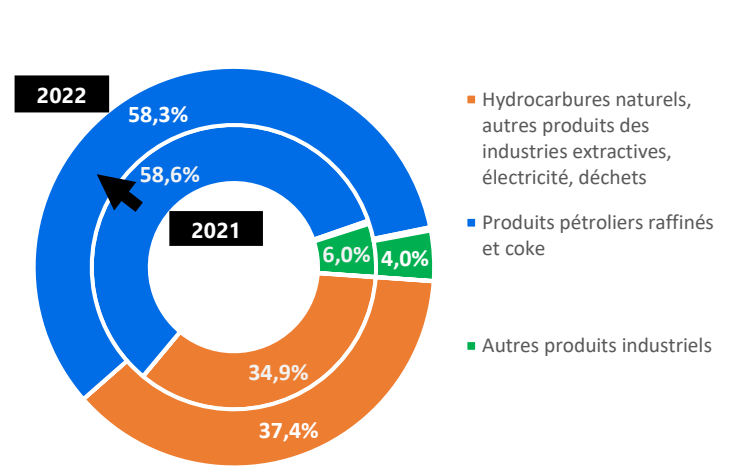
Source : Douanes françaises.

2. Evolution de la ventilation des exportations de la France vers l'Arabie saoudite



Source : Douanes françaises.

3. Evolution de la ventilation des importations de la France en provenance d'Arabie saoudite



Source : Douanes françaises.

Répartition sectorielle des exportations/importations françaises vers/depuis l'Arabie Saoudite (en €)

Exportations	2022	2021	Evolution (%, g.a.)	Part (% du total)
Produits agricoles, sylvicoles, de la pêche et de l'aquaculture	83 481 299	12 336 903	576,7%	2,1%
Hydrocarbures, électricité, déchets	4 819 309	8 254 873	-41,6%	0,1%
Produits des industries agroalimentaires (IAA)	383 994 737	303 745 563	26,4%	9,6%
Produits pétroliers raffinés et coke	64 284 996	113 669 448	-43,4%	1,6%
Equipements mécaniques, matériel électrique, électronique et informatique	643 319 667	513 227 346	25,3%	16,1%
Matériels de transport	1 712 803 042	967 627 186	77,0%	42,8%
Autres produits industriels	1 102 696 029	908 784 429	21,3%	27,6%
<i>dont produits chimiques, parfums et cosmétiques</i>	394 472 279	316 788 982	24,5%	9,9%
<i>dont produits pharmaceutiques</i>	343 034 823	284 999 067	20,4%	8,6%
<i>dont produits métallurgiques et métalliques</i>	94 230 431	80 644 107	16,8%	2,4%
Produits divers	6 218 799	9 092 868	-31,6%	0,2%
Total	4 001 617 878	2 836 738 616	41,1%	100%

Importations	2022	2021	Evolution (%, g.a.)	Part (% du total)
Produits agricoles, sylvicoles, de la pêche et de l'aquaculture	1 370 432	1 326 048	3,3%	0,0%
Hydrocarbures, électricité, déchets	2 520 791 712	1 181 597 598	113,3%	37,4%
Produits des industries agroalimentaires (IAA)	490 055	1 141 189	-57,1%	0,0%
Produits pétroliers raffinés et coke	3 924 971 680	1 949 795 850	101,3%	58,3%
Equipements mécaniques, matériel électrique, électronique et informatique	17 608 669	12 788 521	37,7%	0,3%
Matériels de transport	558 650	514 216	8,6%	0,0%
Autres produits industriels	271 932 004	199 203 667	36,5%	4,0%
<i>dont produits chimiques, parfums et cosmétiques</i>	220 387 914	148 466 853	48,4%	3,3%
<i>dont produits pharmaceutiques</i>	354 667	915 611	-61,3%	0,0%
Produits divers	211 457	450 853	-53,1%	0,0%
Total	6 737 934 659	3 346 817 942	101,3%	100%

Source : Douanes françaises