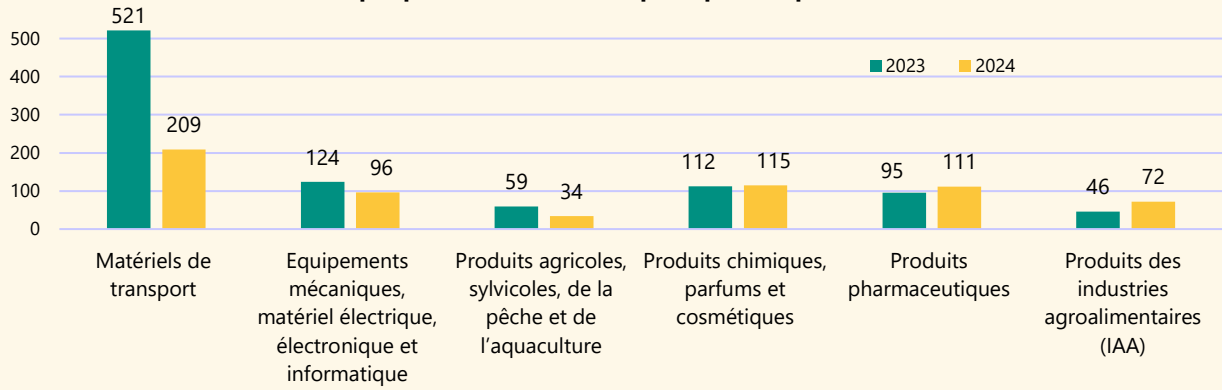
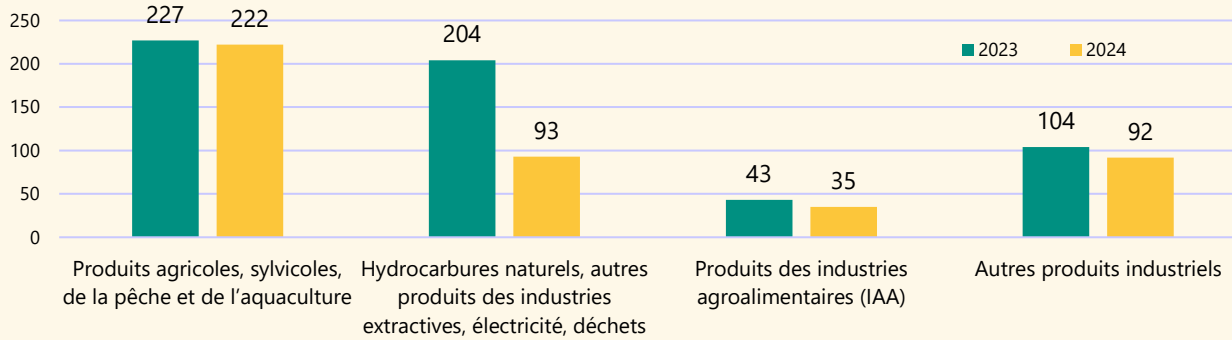


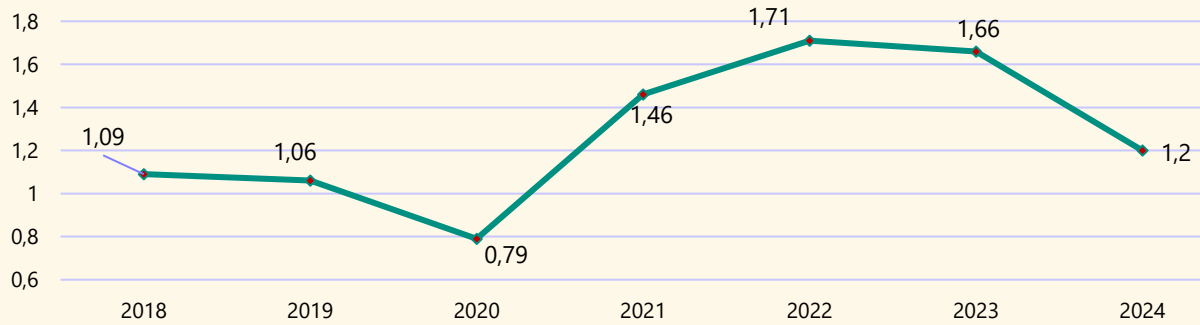
**Graphique 1 - Evolution des principales exportations (M€)**



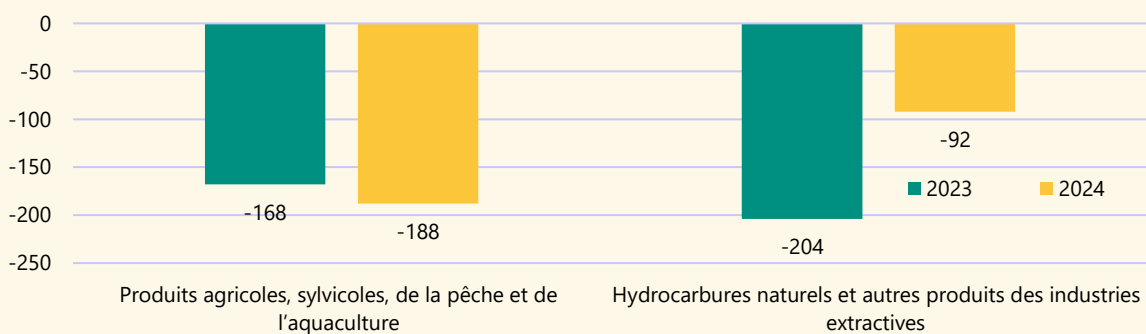
**Graphique 2 - Evolution des principales importations (M€)**



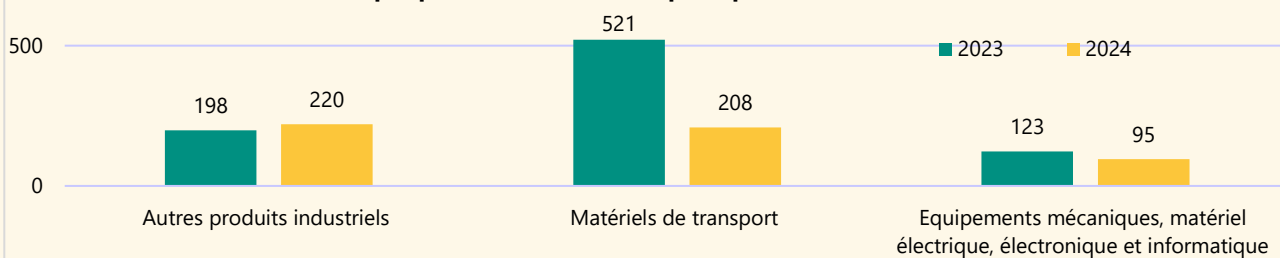
**Graphique 3 - Evolution du commerce bilatéral FR/COL (Md€)**



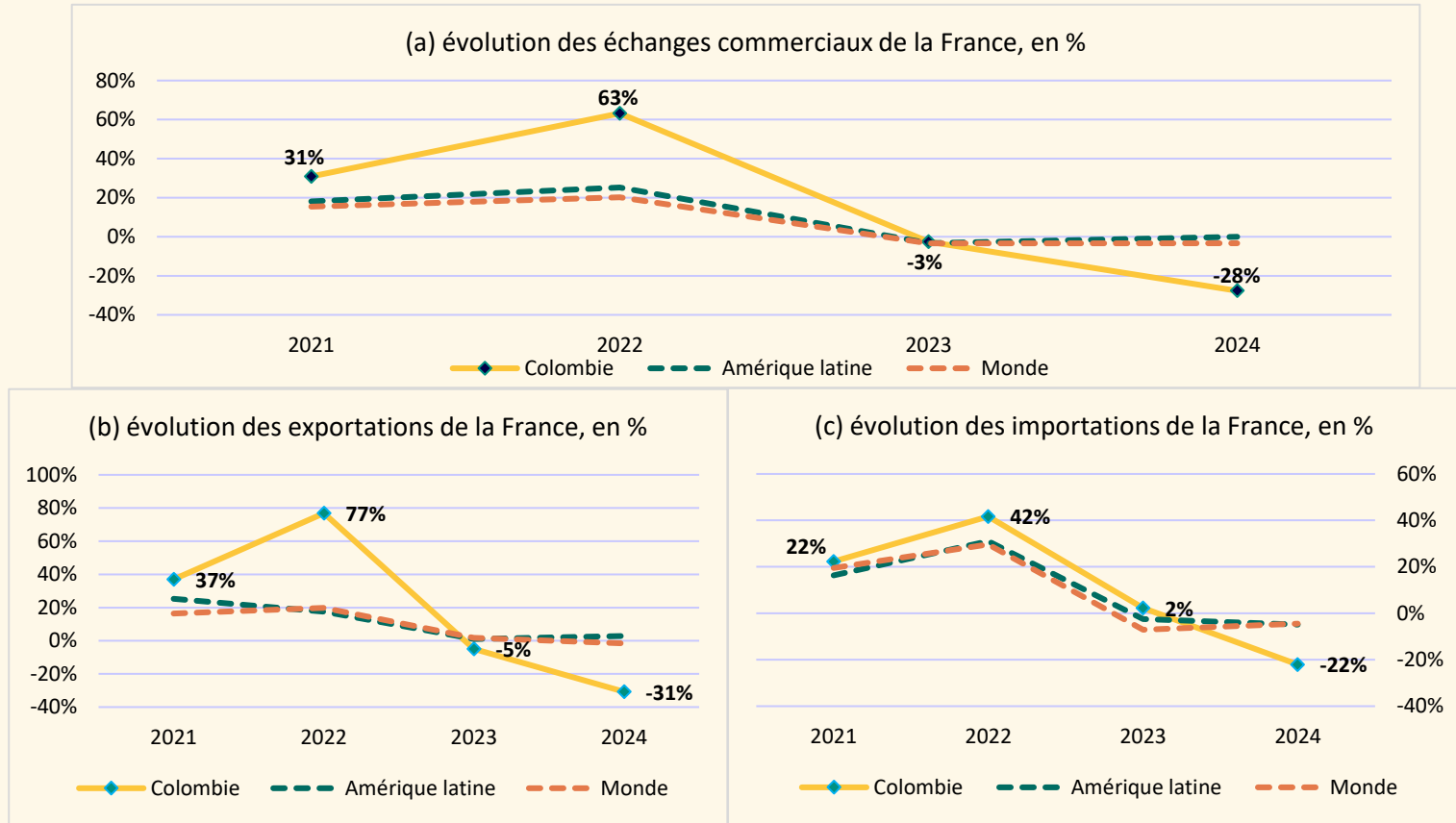
**Graphique 4b - Evolution des principaux déficits (M€)**



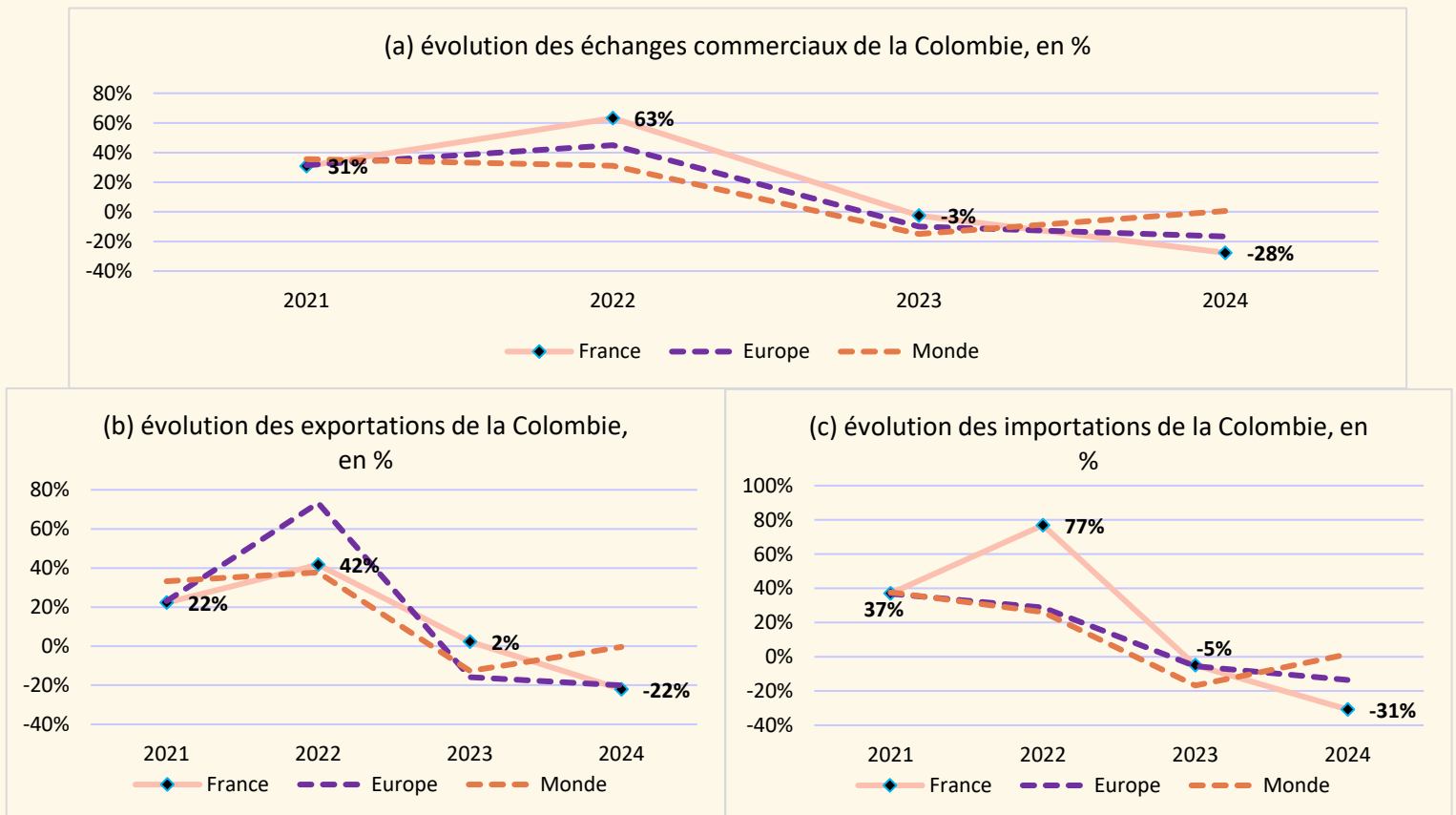
**Graphique 4a - Evolution des principaux excédents (M€)**



## Annexe 1 : Variations des échanges commerciaux de la France et de la Colombie avec différents partenaires. **Vision française.**



## Annexe 2 : Variations des échanges commerciaux de la France et de la Colombie avec différents partenaires. **Vision colombienne.**



**Annexe 3** : Classement des fournisseurs de la Colombie et évolution des parts de marché.

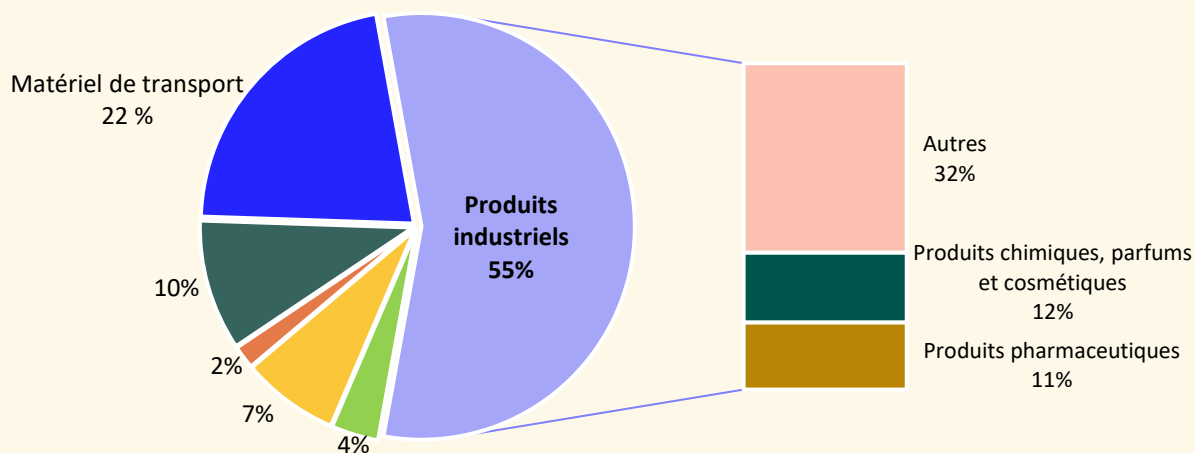
	Pays, 2010-2019	% marché 2010-19	Pays, 2023	% marché 2023	Pays, 2024	% marché 2024
<u>1</u>	US	26,3	US	25,6	US	25,7
<u>2</u>	Chine	17,9	Chine	21,6	Chine	24,5
<u>3</u>	Mexique	8,8	Brésil	6,3	Brésil	5,2
<u>4</u>	Brésil	4,9	Mexique	5,0	Mexique	5,2
<u>5</u>	Allemagne	4,0	Allemagne	3,8	Allemagne	3,4
<u>6</u>	<b>France</b>	<b>2,6</b>	<b>France</b>	<b>3,4</b>	Inde	2,3
<u>7</u>	Japon	2,5	Inde	2,2	Japon	2,2
<u>8</u>	Argentine	2,2	Argentine	2,2	<b>France</b>	<b>1,9</b>

**Annexe 4** : Clients, fournisseurs et partenaires de la Colombie : triés par rang de partenariat commercial avec la Colombie.

PAYS	RANG CLIENT COLOMBIE 2024	RANG FOURNISSEUR COLOMBIE 2024	RANG PARTENAIRE COLOMBIE 2024
États-Unis	<b>1</b> (28,9%)	<b>1</b> (25,7%)	<b>1</b> (27,2%)
Chine	<b>4</b> (4,8%)	<b>2</b> (24,5%)	<b>2</b> (15,6%)
Brésil	<b>6</b> (3,9%)	<b>3</b> (5,2%)	<b>3</b> (4,6%)
Mexique	<b>5</b> (3,9%)	<b>4</b> (5,2%)	<b>4</b> (4,6%)
Panama	<b>2</b> (8,7%)	<b>78</b> (0,0%)	<b>5</b> (3,9%)
Inde	<b>3</b> (5,4%)	<b>6</b> (2,3%)	<b>6</b> (3,7%)
Équateur	<b>7</b> (3,9%)	<b>17</b> (1,3%)	<b>7</b> (2,5%)
Allemagne	<b>20</b> (1,2%)	<b>5</b> (3,4%)	<b>8</b> (2,4%)
Corée	<b>9</b> (2,4%)	<b>13</b> (1,5%)	<b>9</b> (1,9%)
Pérou	<b>10</b> (2,4%)	<b>15</b> (1,4%)	<b>10</b> (1,8%)
Pays-Bas	<b>8</b> (3,1%)	<b>21</b> (0,7%)	<b>11</b> (1,8%)
Italie	<b>13</b> (1,7%)	<b>10</b> (1,7%)	<b>12</b> (1,7%)
Japon	<b>23</b> (1,0%)	<b>7</b> (2,2%)	<b>13</b> (1,7%)
Chili	<b>11</b> (2,1%)	<b>16</b> (1,3%)	<b>14</b> (1,7%)
Espagne	<b>15</b> (1,5%)	<b>9</b> (1,8%)	<b>15</b> (1,6%)
Canada	<b>16</b> (1,3%)	<b>12</b> (1,6%)	<b>16</b> (1,5%)
France	<b>38</b> (0,4%)	<b>8</b> (1,9%)	<b>17</b> (1,2%)

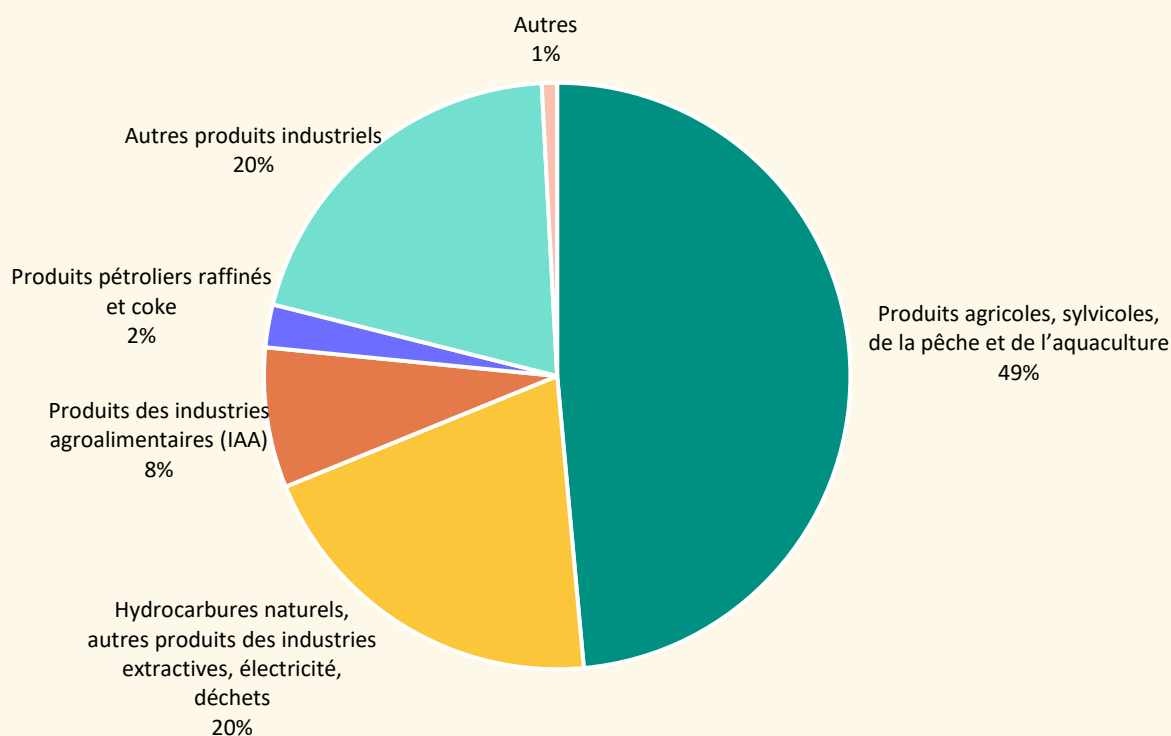
## Annexe 4 : Représentation graphique des échanges commerciaux entre la France et la Colombie en 2024.

(a) Exportations de la France vers la Colombie



- Produits agricoles, sylvicoles, de la pêche et de l'aquaculture
- Produits des industries agroalimentaires (IAA)
- Produits pétroliers raffinés et coke
- Equipements mécaniques, matériel électrique, électronique et informatique

(b) Importations françaises issues de Colombie



**Annexe 5** : Détail des échanges commerciaux entre la France et la Colombie en 2023 et 2024.

	Exportations (en M€)		
	2023	2024	Diff. %
<b>Ensemble</b>	<b>1 075,5</b>	<b>744,6</b>	<b>-30,8</b>
<b>Produits agricoles, sylvicoles, de la pêche et de l'aquaculture</b>	<b>59,4</b>	<b>34,7</b>	<b>-41,6</b>
<b>Hydrocarbures naturels, autres produits des industries extractives, électricité, déchets</b>	<b>1,0</b>	<b>0,9</b>	<b>-9,3</b>
<b>Produits des industries agroalimentaires (IAA)</b>	<b>46,0</b>	<b>71,7</b>	<b>55,9</b>
<b>Produits pétroliers raffinés et coke</b>	<b>19,2</b>	<b>17,1</b>	<b>-10,9</b>
<b>Equipements mécaniques, matériel électrique, électronique et informatique</b>	<b>124,2</b>	<b>96,1</b>	<b>-22,6</b>
Produits informatiques, électroniques et optiques	32,5	26,5	-18,5
Équipements électriques et ménagers	18,7	17,0	-9,1
Machines industrielles et agricoles, machines diverses	73,0	52,6	-27,9
<b>Matériels de transport</b>	<b>521,6</b>	<b>209,3</b>	<b>-59,9</b>
<b>Autres produits industriels</b>	<b>302,2</b>	<b>313,2</b>	<b>3,6</b>
Dont : Produits chimiques, parfums et cosmétiques	111,8	115,5	3,3
Dont : Produits pharmaceutiques	94,6	110,7	17,1
<b>Produits divers</b>	<b>1,9</b>	<b>1,6</b>	<b>-13,5</b>

	Importations (en M€)		
	2023	2024	Diff. %
<b>Ensemble</b>	<b>588,8</b>	<b>459,0</b>	<b>-22,1</b>
<b>Produits agricoles, sylvicoles, de la pêche et de l'aquaculture</b>	<b>227,2</b>	<b>222,8</b>	<b>-1,9</b>
<b>Hydrocarbures naturels, autres produits des industries extractives, électricité, déchets</b>	<b>204,7</b>	<b>93,1</b>	<b>-54,5</b>
Dont : Hydrocarbures naturels et autres produits des industries extractives	204,7	93,1	-54,5
<b>Produits des industries agroalimentaires (IAA)</b>	<b>43,1</b>	<b>35,5</b>	<b>-17,7</b>
<b>Produits pétroliers raffinés et coke</b>	<b>6,2</b>	<b>10,8</b>	<b>74,7</b>
<b>Equipements mécaniques, matériel électrique, électronique et informatique</b>	<b>1,1</b>	<b>1,2</b>	<b>5,3</b>
<b>Matériels de transport</b>	<b>0,8</b>	<b>1,1</b>	<b>43,3</b>
<b>Autres produits industriels</b>	<b>104,4</b>	<b>92,9</b>	<b>-11,1</b>
Dont : Produits en caoutchouc et en plastique, produits minéraux divers	13,2	16,5	24,6
Dont : Produits métallurgiques et métalliques	23,9	16,2	-32,2
Dont : Produits manufacturés divers	53,2	49,8	-6,5
<b>Produits divers</b>	<b>1,2</b>	<b>1,6</b>	<b>24,5</b>