



AMBASSADE DE FRANCE EN THAÏLANDE

SERVICE ÉCONOMIQUE

Le Chef du Service Economique

Le 20 septembre 2019

Rédigé par : Juliette Galibert

Relu par : Jean Caro, Hubert Colaris

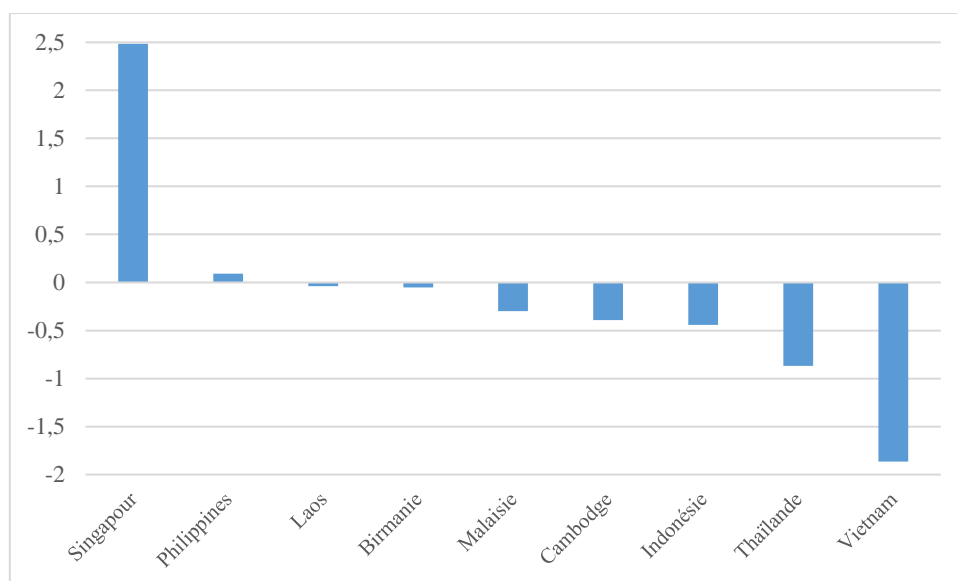
LE COMMERCE BILATERAL FRANCE-THAÏLANDE AU 1^{ER} SEMESTRE 2019

Au premier semestre de l'année 2019, les échanges commerciaux franco-thaïlandais (exportations et importations) s'élevaient à **2,11 Mds €**. Ce montant est plus faible qu'au premier semestre 2018 (2,5 Mds €). Les exportations françaises correspondent à **625 M €** et les importations à **1.493 Mds USD**.

Le solde français est déficitaire (868 M €) et s'est détérioré par rapport au 1^{er} semestre de 2018 (-241 M €) soit une variation de -260%. Cette dégradation est le résultat conjugué de la diminution des exportations françaises (-45,7%) et de la hausse des importations par la France (+7,2%).

L'importante diminution des exportations françaises à destination de la Thaïlande résulte de la **contraction de -89% des exportations de matériels de transport** par rapport au premier semestre de 2018. Au cours des six premiers mois 2019, la vente de ces matériels s'élevait à 71 M € contre 650 M € durant la même période 2018. Hors matériels de transport, les exportations françaises ont augmenté sur la période de 10,3%.

Graphique 1 : Solde commercial français avec les pays de l'ASEAN au 1er semestre 2019 (en Mds €)



Source : Douanes françaises, Echanges par pays partenaires – totaux export, import, solde, données estimées, juin 2019

Dans le reste de l'ASEAN la France est également déficitaire, sauf avec Singapour et les Philippines. Le déficit global de la France avec la région s'est d'ailleurs creusé au premier semestre 2019 pour s'établir à -1.28 Mds € en dépit d'un fort dynamisme de nos exportations (+13,3% par rapport au premier semestre 2018), largement compensé toutefois par la croissance de +8,5% de nos importations.

1. Structure des flux d'exportation vers la Thaïlande (cf. Tableau 1, Annexe 2)

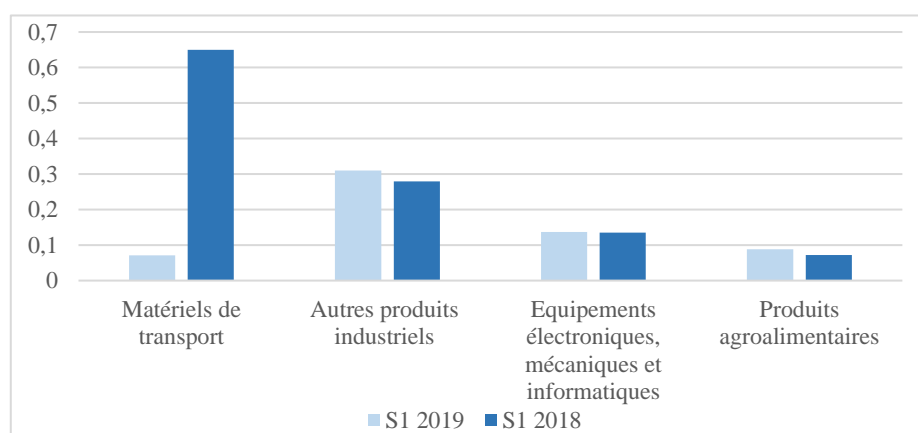
Hors matériels de transport, les **exportations françaises ont augmenté sur le premier semestre 2019 de 10,3%, mais en raison de la chute de 92,2% de nos ventes d'aéronefs et engins spatiaux, nos exportations se sont globalement contractées de 45,7%**. Les exportations françaises à destination de la Thaïlande au premier semestre de 2018 étaient composées à 56% de *matériels de transports* (650 M €). Au premier semestre 2019 cela ne représente plus que **11%** du total des exportations (71 M €). Sur les six premiers mois de 2018 la France réalisait sur ce poste un excédent de 513 M € contre un **déficit de 104 M €** au premier semestre 2019. Cette évolution est due au secteur aéronautique, nos ventes d'aéronefs et d'engins spatiaux passant de 621 M € au premier semestre de 2018 à 48 M € pour 2019.

D'autres secteurs ont rencontré des difficultés. C'est notamment le cas des *équipements mécaniques, électroniques et informatiques* pour lequel les exportations françaises ont augmenté de 1,6% alors que les importations ont connu une hausse de 7,1%. Dans ces conditions le déficit a augmenté et s'élève pour le premier semestre 2019 à -446 M €.

Certains secteurs de production ont quant à eux amélioré leur taux de couverture :

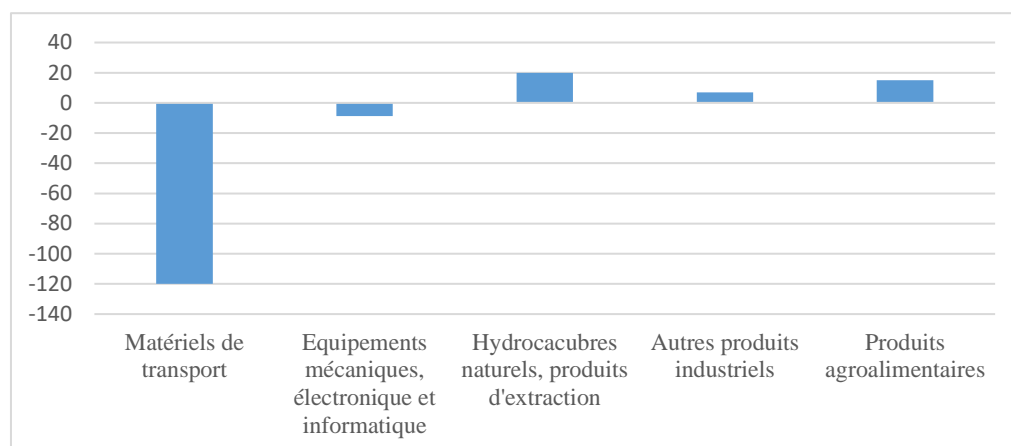
- *Hydrocarbures naturels, produits d'extraction et électricité* : +12,6% pour les exportations et -48,5% pour les importations.
- *Autres produits industriels (textile, bois, produits pharmaceutiques etc...)* : +10,9% pour les exportations et +2,2% pour les importations : le déficit s'est légèrement résorbé par rapport à 2018 (amélioration de 21 M €).
- *Produits des industries agroalimentaires* : le déficit s'est légèrement réduit (amélioration de 1M €) notamment grâce à une augmentation de 21% des exportations.
- *Produits divers (édition, objets d'arts...)* : +21,5% pour les exportations et +52,6% pour les importations. Cependant ce secteur représente une part minime du total des exportations françaises.

Graphique 2 : Montant des exportations françaises pour le 1^{er} semestre de 2018 et le 1^{er} semestre de 2019 pour les principaux postes (en Mds €)



Source : Douanes françaises, Echanges par pays – totaux export, import, solde, données estimées, juin 2019

Graphique 3 : Evolution en % du solde commercial de la France avec la Thaïlande entre le 1^{er} semestre 2018 et le 1^{er} semestre 2019 pour les principaux secteurs d'exportation



Source : Douanes françaises, Echanges par pays – totaux export, import, solde, données estimées, juin 2019

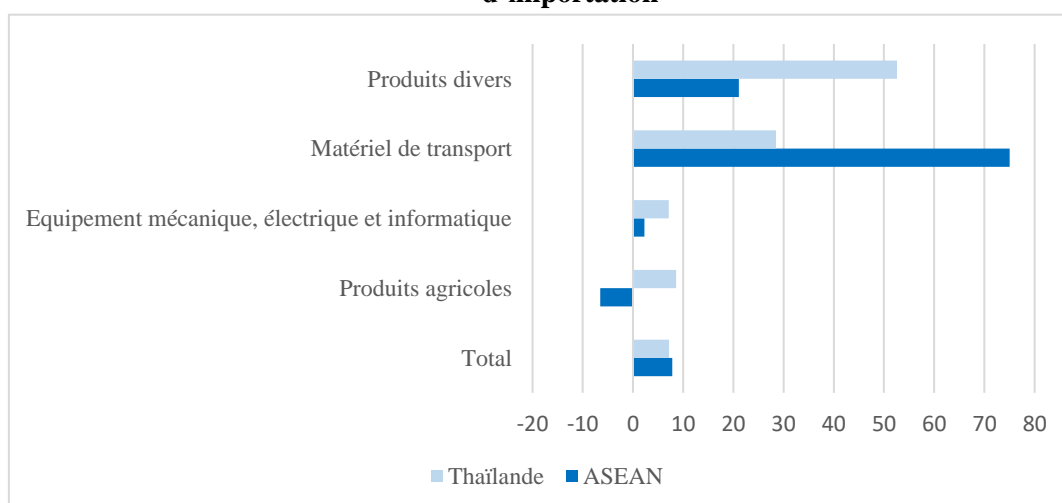
2. Structure des importations en provenance de Thaïlande

Les principaux postes d'importation restent les mêmes qu'en 2018 mais le flux en valeur ont globalement augmenté de **+7,2%**, entre le 1^{er} semestre 2018 et le 1^{er} semestre 2019. Cette augmentation est assez diversifiée et concerne de nombreux secteurs de production :

- +8,6% pour les produits agricoles, sylvicoles et de la pêche
- +5% pour les produits des industries agroalimentaires
- +7% pour les équipements mécaniques
- + 28,5% pour les matériels de transport
- +2,2% pour les autres produits industriels

Cette hausse des importations est dans la tendance de celle observée pour les autres pays de l'ASEAN (+7,8%)

Graphique 4: Evolution en % du montant des importations en provenance de Thaïlande et de l'ASEAN entre le 1^{er} semestre 2018 et le 1^{er} semestre 2019 pour les principaux postes d'importation



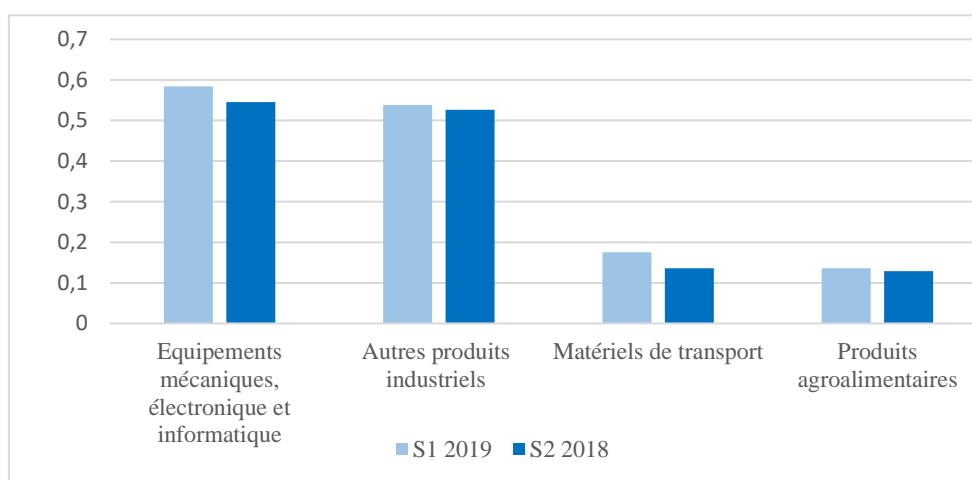
Source : Douanes françaises, Echanges par pays partenaires – totaux export, import, solde, données estimées, juin 2019

Ce semestre, la France a diminué ses importations d'hydrocarbures de -48,5%.

Sauf pour les véhicules automobiles pour lesquels la Thaïlande est le premier exportateur vers la France, **la Thaïlande reste juste après Singapour le deuxième pays d'ASEAN fournisseur** de la France pour les *matériels de transport* (essentiellement moteur, pneumatique, et motocycle).

Le pays est le **troisième fournisseur** pour les *équipements électroniques, informatiques et mécaniques*, juste après le Viet Nam et la Malaisie. Les importations françaises de Thaïlande pour ce poste correspondent à 584 M € au premier semestre 2019 (contre 545 M € au 1^{er} semestre 2018).

Graphique 5 : Montant des importations pour le 1^{er} semestre de 2018 et le 1^{er} semestre de 2019 pour les principaux postes d'importation (en Mds €)



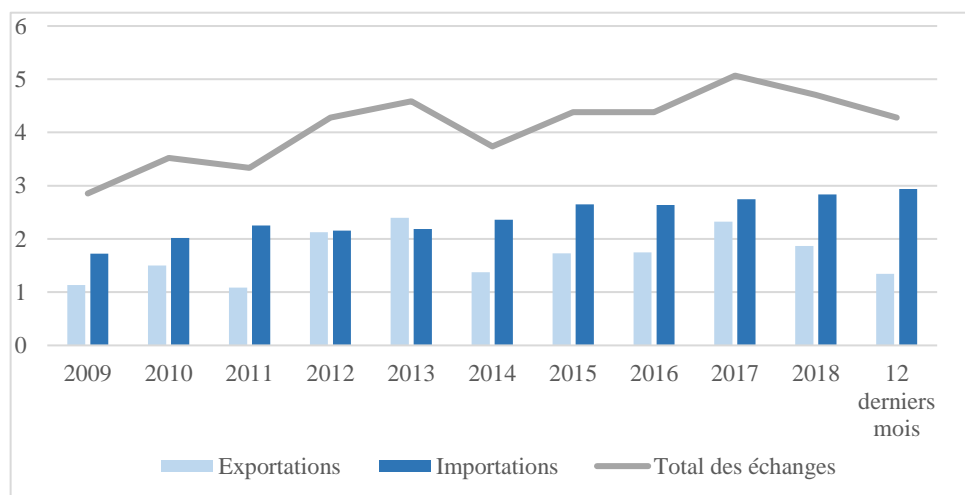
Source : Douanes françaises, Echanges par produits – totaux export, import, solde, données estimées, juin 2019

Pour ce premier semestre de l'année 2019, les échanges commerciaux entre la France et la Thaïlande sont marqués par une importante diminution des exportations françaises, entraînée notamment par l'effondrement des ventes aéronautiques en 2019 par rapport à 2018.

La Thaïlande est, pour ce semestre, le quatrième client de la France dans la sous-région, derrière Singapour, la Malaisie et le Viet Nam.

Annexe 1 : Evolutions des échanges commerciaux entre la France et la Thaïlande entre 2009 et 2019

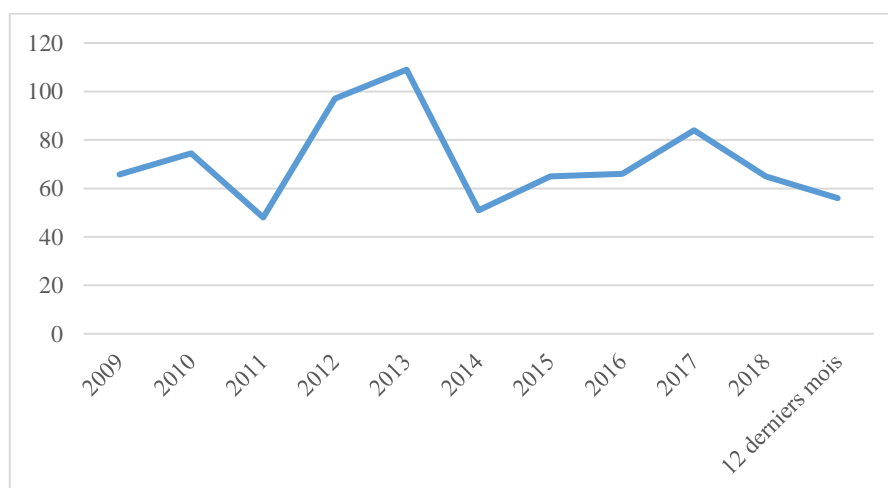
Graphique 6 : Evolution du montant des échanges commerciaux avec la Thaïlande entre 2009 et les 12 derniers mois –Juillet 2018/Juin 2019- (en Mds €)



Source : Douanes françaises, Echanges par produits – totaux export, import, solde, données estimées, juin 2019

Au cours des dix dernières années, les échanges commerciaux entre la France et la Thaïlande n’ont cessé de s’intensifier. Nous remarquons cependant une diminution de l’activité en 2014 en raison d’une baisse des exportations (2013 avait été une année particulière pour les exportations, voir infra). L’année 2018 affiche aussi une baisse des échanges (- 362 M € par rapport à 2017) dont la cause principale est la réduction des exportations de *Matériels de transport (secteur aéronautique)*.

Graphique 7 : Evolution en % du taux de recouvrement français dans le cadre de son commerce avec la Thaïlande pour les dix dernières années



Source : Douanes françaises, Echanges par produits – totaux export, import, solde, données estimées, juin 2019

Il n’y a qu’en 2013, année de livraisons de trois Airbus A380 à la Thaïlande, que la France affiche un solde commercial positif, et ainsi un taux de recouvrement de **109%**. Pour les 12 derniers mois il est de **56%**.

Annexe 2 : Evolutions sectorielles des échanges commerciaux entre la France et la Thaïlande du 1^{er} semestre de 2018 au 1^{er} semestre de 2019

Tableau 1 : Évolutions sectorielles du commerce franco-thaïlandais entre le 1^{er} semestre de 2018 et le 1^{er} semestre 2019

Evolution récente en CPA17 et CPA36 - euros Source : Douanes	Exportations FAB			Importations CAF			Solde	
	6 mois 2018	6 mois 2019	évolution %	6 mois 2018	6 mois 2019	évolution %	6 mois 2018	6 mois 2019
Ensemble	1 152 246 322	625 351 922	-45,7	1 393 335 777	1 493 627 230	7,2	-241 089 455	-868 275 308
Produits agricoles, sylvicoles, de la pêche et de l'aquaculture	5 855 174	7 880 069	34,6	52 999 330	57 543 373	8,6	-47 144 156	-49 663 304
Hydrocarbures naturels, autres produits des industries extractives, électricité, déchets	6 332 061	7 127 942	12,6	989 655	509 628	-48,5	5 342 406	6 618 314
Hydrocarbures naturels et autres produits des industries extractives	2 986 213	2 160 559	-27,6	588 895	184 129	-68,7	2 397 318	1 976 430
Électricité et gaz manufacturé	0	0		0	0		0	0
Déchets industriels et ménagers	3 345 848	4 967 383	48,5	400 760	325 499	-18,8	2 945 088	4 641 884
Produits des industries agroalimentaires (IAA)	72 495 876	88 045 810	21,4	129 940 309	136 444 193	5,0	-57 444 433	-48 398 383
Produits pétroliers raffinés et coke	1 091 559	888 241	-18,6	5 062	1 663	-67,1	1 086 497	886 578
Équipements mécaniques, matériel électrique, électronique et informatique	135 217 651	137 374 463	1,6	545 556 034	584 102 607	7,1	-410 338 383	-446 728 144
Produits informatiques, électroniques et optiques	52 699 072	43 196 721	-18,0	311 442 215	303 785 521	-2,5	-258 743 143	-260 588 800
Équipements électriques et ménagers	21 892 852	25 613 564	17,0	95 247 465	102 055 408	7,1	-73 354 613	-76 441 844
Machines industrielles et agricoles, machines diverses	60 625 727	68 564 178	13,1	138 866 354	178 261 678	28,4	-78 240 627	-109 697 500
Matériels de transport	650 639 868	71 135 550	-89,1	136 775 429	175 805 306	28,5	513 864 439	-104 669 756
Autres produits industriels	279 800 292	310 336 526	10,9	526 299 913	538 045 272	2,2	-246 499 621	-227 708 746
Textiles, habillement, cuir et chaussures	36 028 568	45 216 113	25,5	124 154 821	117 798 899	-5,1	-88 126 253	-72 582 786
Bois, papier et carton	5 760 681	5 359 858	-7,0	16 753 390	13 653 586	-18,5	-10 992 709	-8 293 728
Produits chimiques, parfums et cosmétiques	92 700 893	102 398 259	10,5	21 485 300	26 261 355	22,2	71 215 593	76 136 904
Produits pharmaceutiques	54 311 505	64 040 358	17,9	6 051 373	7 132 712	17,9	48 260 132	56 907 646
Produits en caoutchouc et en plastique, produits minéraux	36 975 068	44 146 795	19,4	85 847 169	80 479 521	-6,3	-48 872 101	-36 332 726
Produits métallurgiques et métalliques	28 596 617	24 434 566	-14,6	35 445 765	26 507 566	-25,2	-6 849 148	-2 073 000
Produits manufacturés divers	25 426 960	24 740 577	-2,7	236 562 095	266 211 633	12,5	-211 135 135	-241 471 056
Produits divers	813 841	2 563 321	215,0	770 045	1 175 188	52,6	43 796	1 388 133
Produits de l'édition et de la communication	559 769	1 761 252	214,6	669 294	861 733	28,8	-109 525	899 519
Plans et dessins techniques ; plaques et films photographiques	1 000	780	-22,0	144	0	-100,0	856	780
Objets d'art, d'antiquité et de collection	253 072	801 289	216,6	100 607	313 455	211,6	152 465	487 834

Source : Douanes françaises, Echanges par pays – totaux export, import, solde, données estimées, juin 2019

La variation des exportations de *Matériels de transports* (-89,1%) couplée à la hausse des importations (+28,5%) fait que la France, entre le 1^{er} semestre 2018 et 1^{er} semestre 2019, est devenue déficitaire (variation du solde : -120%).