

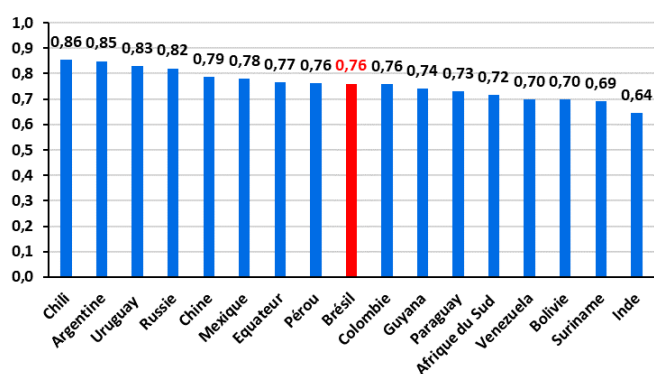
# Brésil

## Chiffres clés

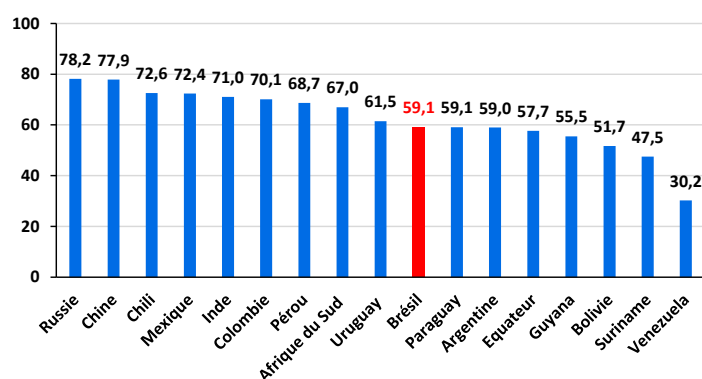
### INFORMATIONS GENERALES

	Brésil	Amérique latine et Caraïbes
Population (estimation IBGE pour Brésil, BM, 2022)	203,1 M	647,1 M
Population rurale (% de la population totale) (BM, 2022)	12 %	18 %
Taux de fécondité (BM, 2021)	1,6 enfant par femme	1,9 enfant par femme
Espérance de vie à la naissance (BM, 2021)	73 ans	72 ans
Taux d'alphabétisation des adultes (BM, 2022)	95 %	95 %
Taux de pauvreté (6,85 USD/jour, 2017 PPP) (BM, 2022)	23,5 %	26,7 %
Taux d'extrême pauvreté (2,15 USD/jour, 2017 PPP) (CEPALC, 2022)	5,3 %	11,2 %
Indice de Gini (0= égalité parfaite ; 1= inégalité parfaite) (CEPALC, 2022)	0,51	0,45

#### Indice de développement humain (PNUD, 2022)



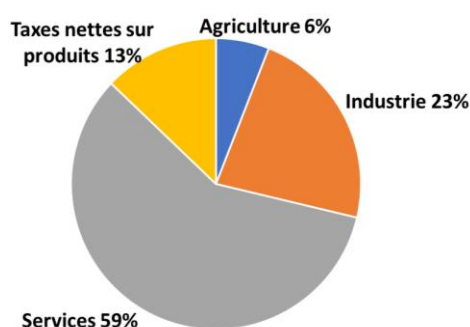
#### Indice Doing Business (BM, 2020)



### INDICATEURS MACROECONOMIQUES

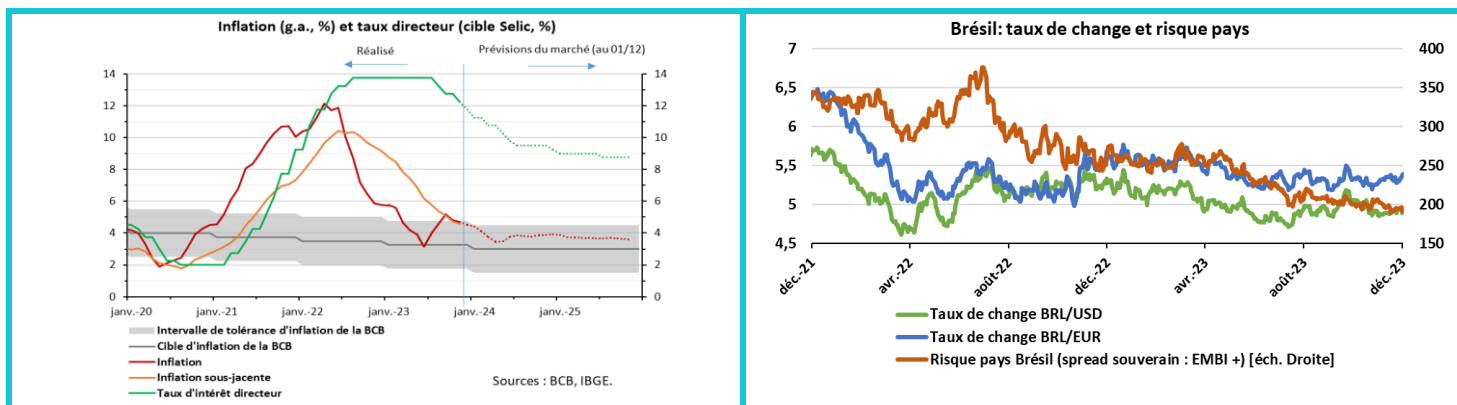
	Brésil			Amérique latine et Caraïbes		
PIB nominal (FMI, 2023)	2 127 Mds USD			6 517 Mds USD		
PIB/hab (FMI, 2023)	10 413 USD			10 189 USD		
	2021	2022	2023e	2021	2022	2023e
Croissance du PIB réel (IBGE, FMI)	+5%	+2,9%	+3,1%	+7%	+4,9 %	+2,3%
Déficit budgétaire primaire (en % du PIB) (BCB, FMI)	+0,7%	+1,3%	-2,1%	-1%	0%	-0,4%
Solde courant (en % PIB) (FMI)	-2,8%	-2,8%	-1,9%	-2%	-2,4%	-1,8%
Taux de chômage (IBGE, OIT)	13,2%	9,3%	7,7%	9,2%	7,2%	6,5%

#### Répartition sectorielle du PIB au Brésil (IBGE, 2023)

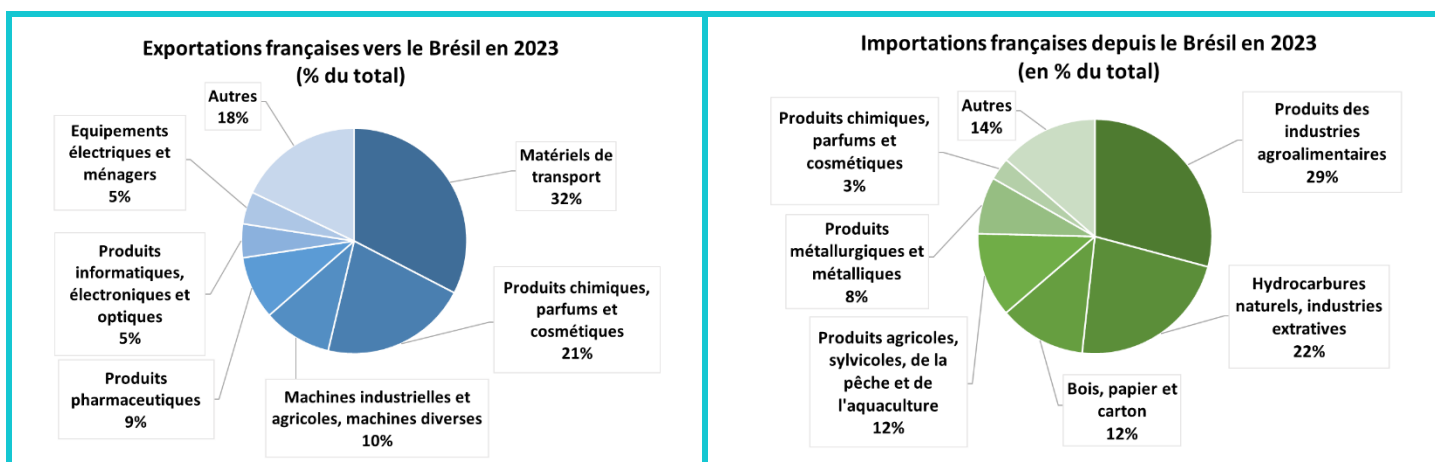


## INDICATEURS FINANCIERS

	2021	2022	2023e
<b>Dettes publiques brutes (en % du PIB) (BCB, méthodologie FMI)</b>	90,7%	85,9%	88%
<b>Dettes externes (en % du PIB) (BCB)</b>	35,1%	30,2%	28,4%
<b>Réserves de change (BCB)</b>	355 Mds USD (décembre 2023)		
<b>Notation Dette Souveraine (perspective) (janvier 2024)</b>	Ba2 (stable) Moody's BB (stable) S&P BB (stable) Fitch		



Commerce de biens (En Mds EUR ; Douanes françaises)	Place du Brésil parmi les partenaires de la France (2023)	2020	2021	2022	2023
<b>Exportations françaises vers le Brésil</b>	28 <sup>e</sup> client	2,9	3,3	4,0	4,4
<b>Importations françaises en provenance du Brésil</b>	34 <sup>e</sup> fournisseur	2,4	2,9	4,3	4,0
<b>Solde commercial pour la France</b>		+0,5	+0,4	-0,3	+0,4



	Position de la France à l'égard du Brésil (et % de la FR par rapport au total mondial)	2019	2020	2021	2022
<b>Flux bruts d'IDE français vers le Brésil (BCB – participations en capital et prêts intra-groupe – contrôle immédiat)</b>	4 <sup>e</sup> me (4,7%) en 2022	5,7	8,6	12,9	5,9
<b>Stock d'IDE français au Brésil (BCB – participations en capital – contrôle final)</b>	4 <sup>e</sup> me (5,5%) en 2022	41	32,3	37,9	44,2

Nombre d'entreprises françaises au Brésil (INSEE, 2021)	Chiffre d'affaires, en M EUR (INSEE, 2021)	Effectifs (INSEE, 2021)
1 156	61 101	519 461