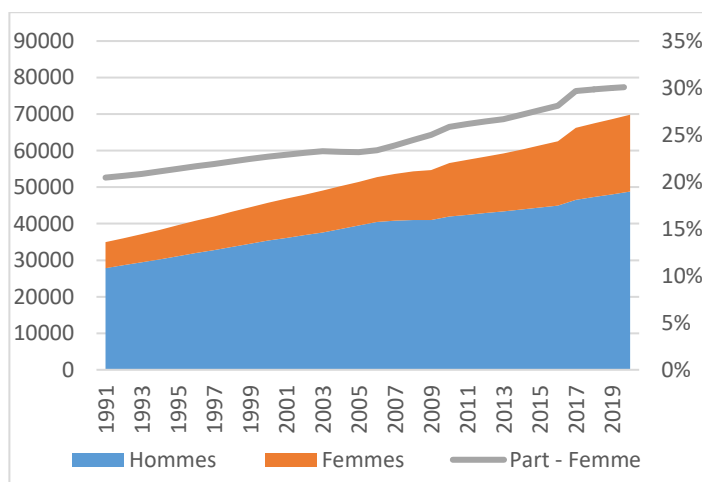


Le travail des femmes au Bangladesh

Résumé : Au Bangladesh, le taux de participation au marché de l'emploi des femmes reste très faible, de l'ordre de 30%, et est plus important en zone rurale qu'en ville. Au-delà de la problématique première d'accès des femmes au marché du travail, les conditions de cette participation à la force de travail s'avèrent aussi inégales. Ainsi, celles-ci sont surreprésentées dans les emplois faiblement rémunérés, à temps partiel et informels.

Cela pourrait devenir un enjeu économique majeur, dans un contexte de féminisation et de vieillissement de la population bangladaise.

Un taux de participation qui progresse, mais de manière hétérogène



Part des femmes sur le marché du travail et du nombre de travailleurs en fonction du genre (en milliers). Source : OIT

Le taux de participation des femmes au marché de l'emploi s'élevait en 2016-17 à 36% d'après le *Bangladesh Bureau of Statistics* (BBS) et à 30% d'après l'OIT, c'est-à-dire à un niveau très inférieur à la moyenne de la zone Asie de l'Est – Pacifique (64 % d'après la Banque Asiatique de Développement en 2016). Ce faible taux masque toutefois une progression nette en 10 ans, celui-ci n'atteignant qu'environ 17% en 1995-96 (21%, source OIT).

Hétérogénéité géographique

En 1995-96, le taux de participation était plus élevé en zones urbaines (20%), qui offraient davantage d'opportunités d'emplois qu'à la campagne (17%). Toutefois, cette différence s'est renversée au milieu des années 2000 et aujourd'hui, le taux de participation des femmes est nettement plus élevé en zone rurale (39%) qu'à la ville (31%).

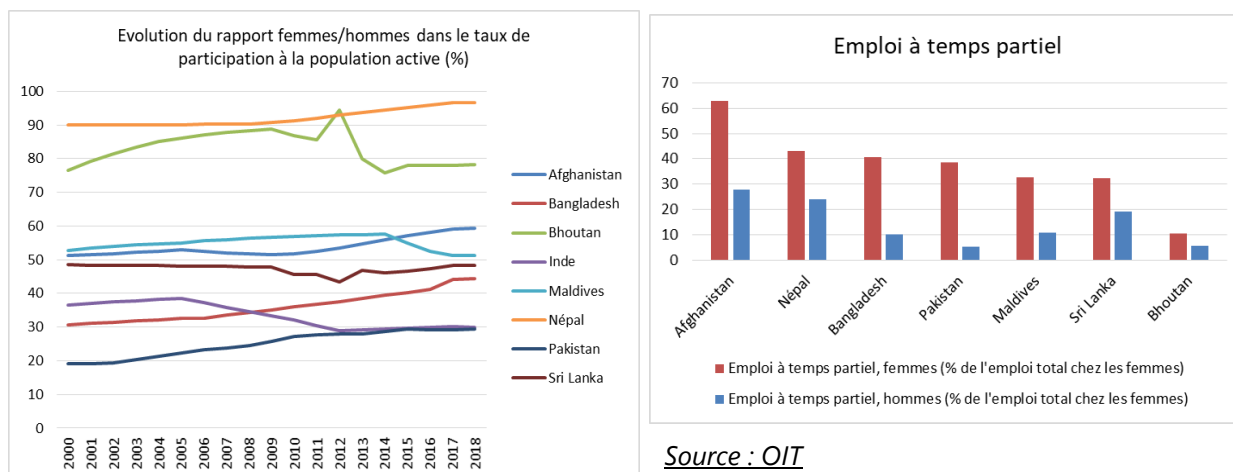
Cette progression marquée est notamment liée à une forte croissance du secteur du textile, qui emploie majoritairement des femmes et à l'augmentation des opportunités non-agricoles dans les zones rurales (petit entrepreneuriat) facilitées par la montée des programmes de micro-crédit portés par certaines ONG.

Hétérogénéité sectorielle

La féminisation des emplois diffère grandement en fonction des différents secteurs de l'économie. Plus de la moitié des travailleuses réalisent un travail agricole (agriculture,

foresterie, pêcheries), secteur dans lequel la parité est atteinte. Toutefois, celles-ci sont peu présentes dans le secteur industriel et des services. Il y a ainsi 10 hommes pour 1 femme parmi les employés du secteur vente/service et 9 pour une parmi les personnes occupant des positions managériales.

Une situation très inégale en Asie du Sud



Le taux de participation des femmes à la population active en Asie du Sud ne représente que 30% de celui des hommes en 2018. L'Inde est ainsi le 13^{ème} pays au monde présentant le rapport homme-femme le plus inégalitaire tandis que le Népal présente le 5^{ème} rapport le plus égalitaire (97%), ce qui met en exergue les disparités au sein de la région Asie du Sud.

La précarité du travail touche plus les femmes que les hommes en Asie du Sud. Dans chaque pays de la région, les femmes sont également plus susceptibles que les hommes d'être employées à temps partiel.

Un enjeu dans un contexte de féminisation et de vieillissement de la population

Les femmes bangladaises sont, en proportion, de plus en plus nombreuses au Bangladesh. Alors qu'il y avait 107 hommes pour 100 femmes lors de la naissance du pays en 1971 d'après les estimations de l'ONU, ce ratio a continuellement décliné pour atteindre aujourd'hui 102 et devrait franchir le seuil de 100 à l'horizon 2040-45 faisant du Bangladesh un pays majoritairement féminin.

Il y aurait ainsi 82 millions de femmes aujourd'hui, dans un pays qui compte 165 millions d'habitants. Cette catégorie est jeune, à l'image de l'ensemble de la population. Près de 54% des femmes auraient moins de 30 ans.

		0-14	15-29	30-44	45-59	60+	Total
2020	Femmes	21 557	22 375	19 133	11 969	6 396	81 430
	Hommes	22 505	22 975	18 604	12 463	6 713	83 259
2040	Femmes	17 795	20 121	21 316	19 055	15 790	94 076
	Hommes	18 608	20 877	21 571	18 498	14 787	94 340

Source : Nations-Unis