



**MINISTÈRE  
DE L'ÉCONOMIE,  
DES FINANCES  
ET DE LA SOUVERAINETÉ  
INDUSTRIELLE ET NUMÉRIQUE**

*Liberté  
Égalité  
Fraternité*

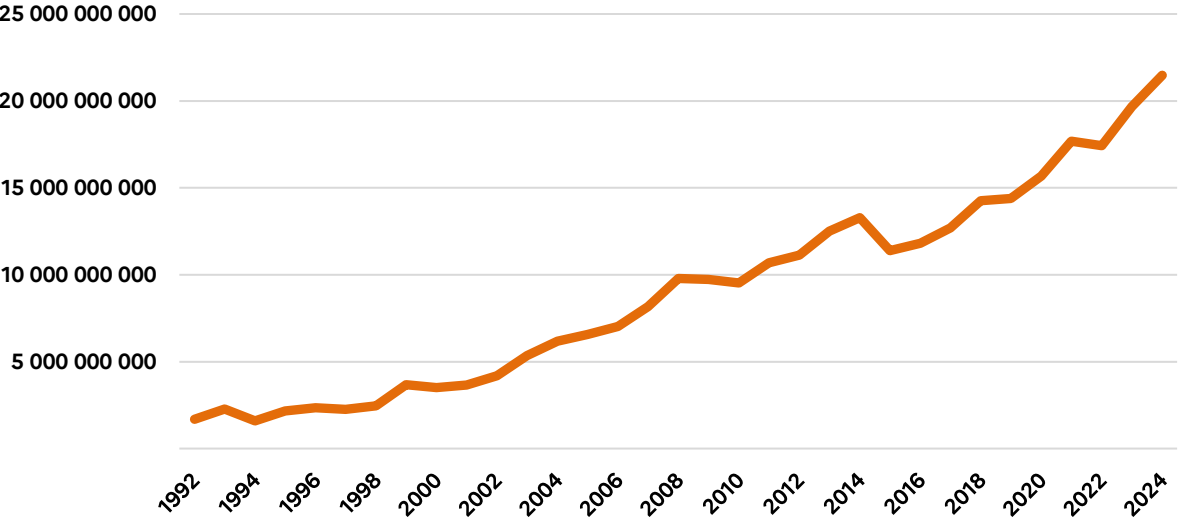
Direction générale du Trésor

**BÉNIN**

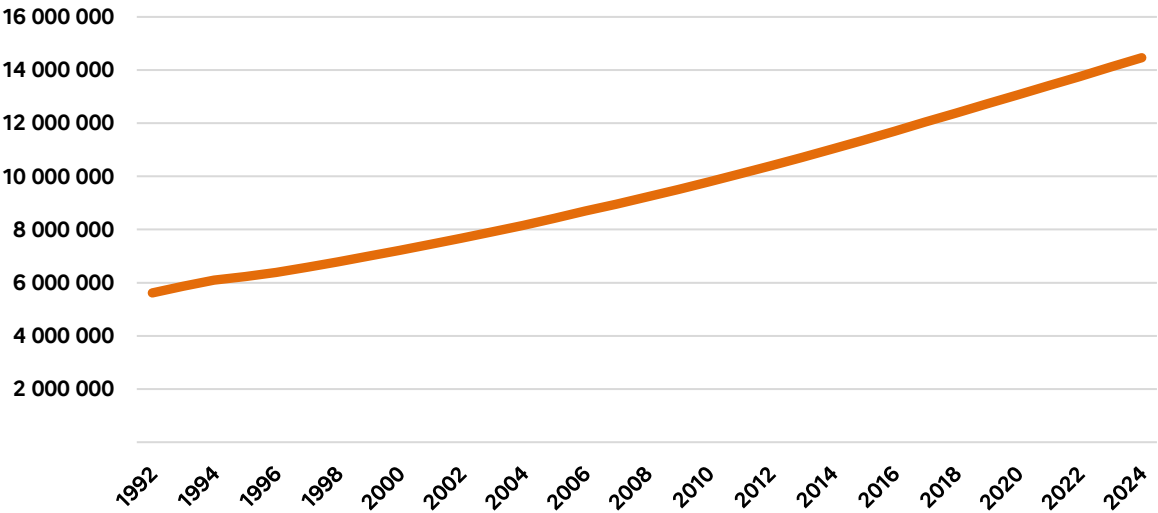
**Production agricole**

# Contexte économique et démographique

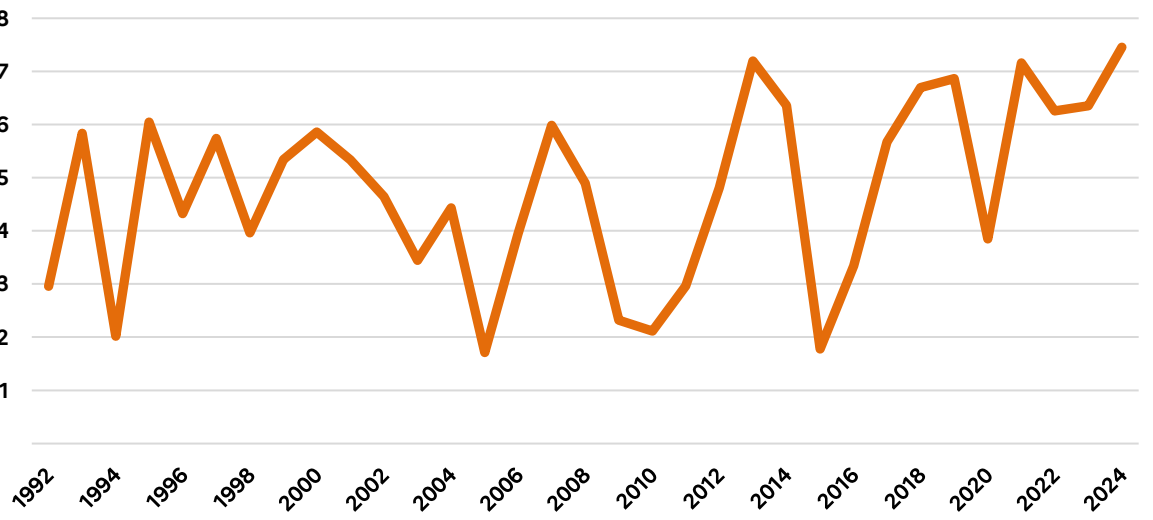
Évolution du PIB en USD courants



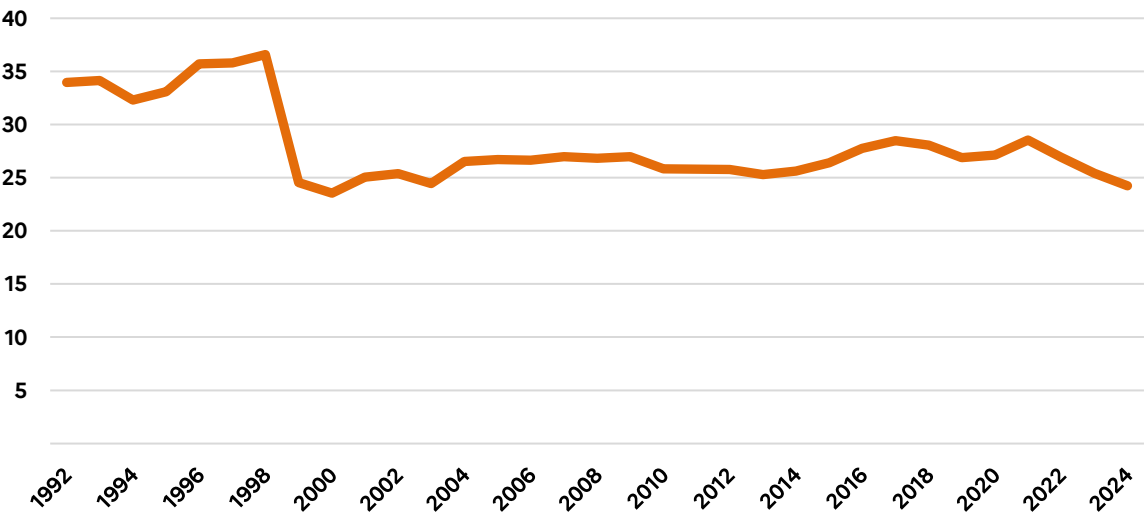
Évolution de la population



Évolution du taux de croissance du PIB en USD courants

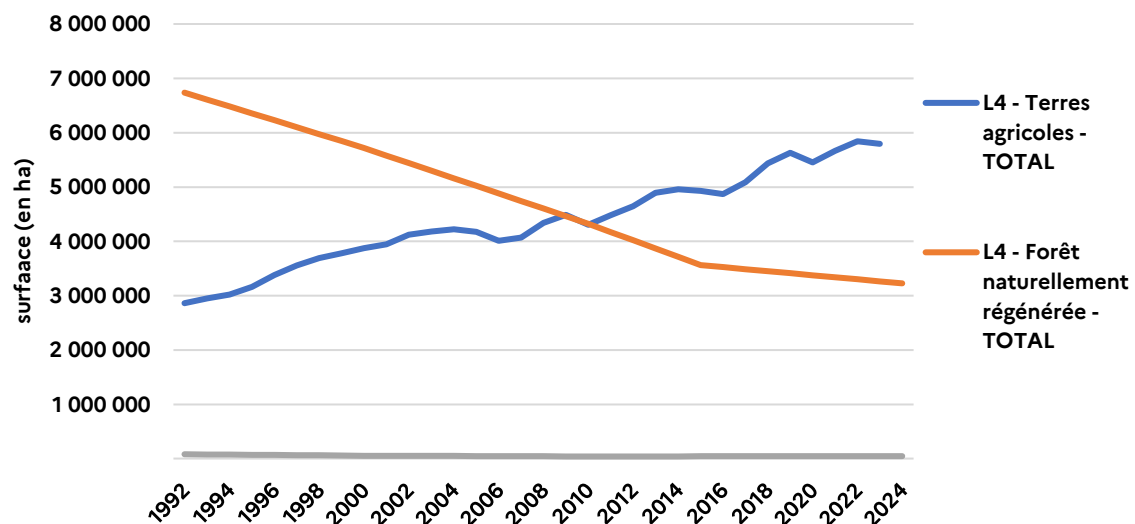


Évolution de la part de l'agriculture dans le PIB en USD courants

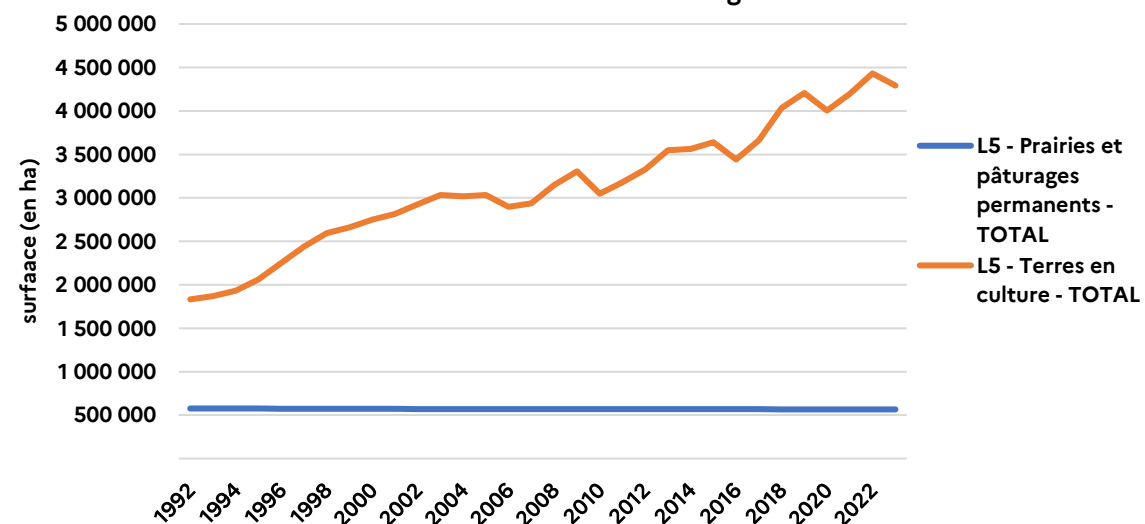


# Évolution de l'utilisation des terres

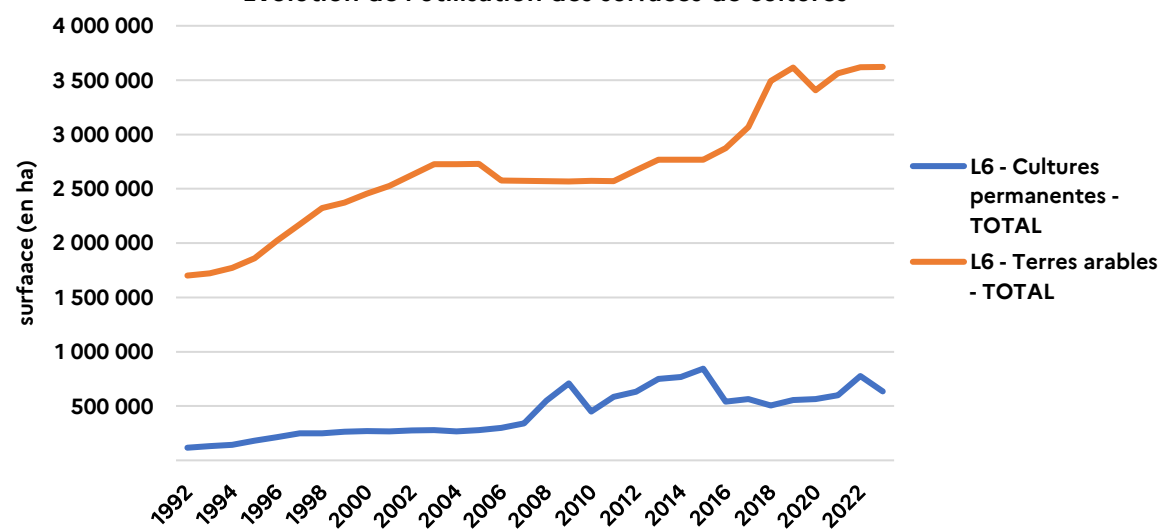
Évolution de l'utilisation des surfaces terrestres



Évolution de l'utilisation des surfaces agricoles

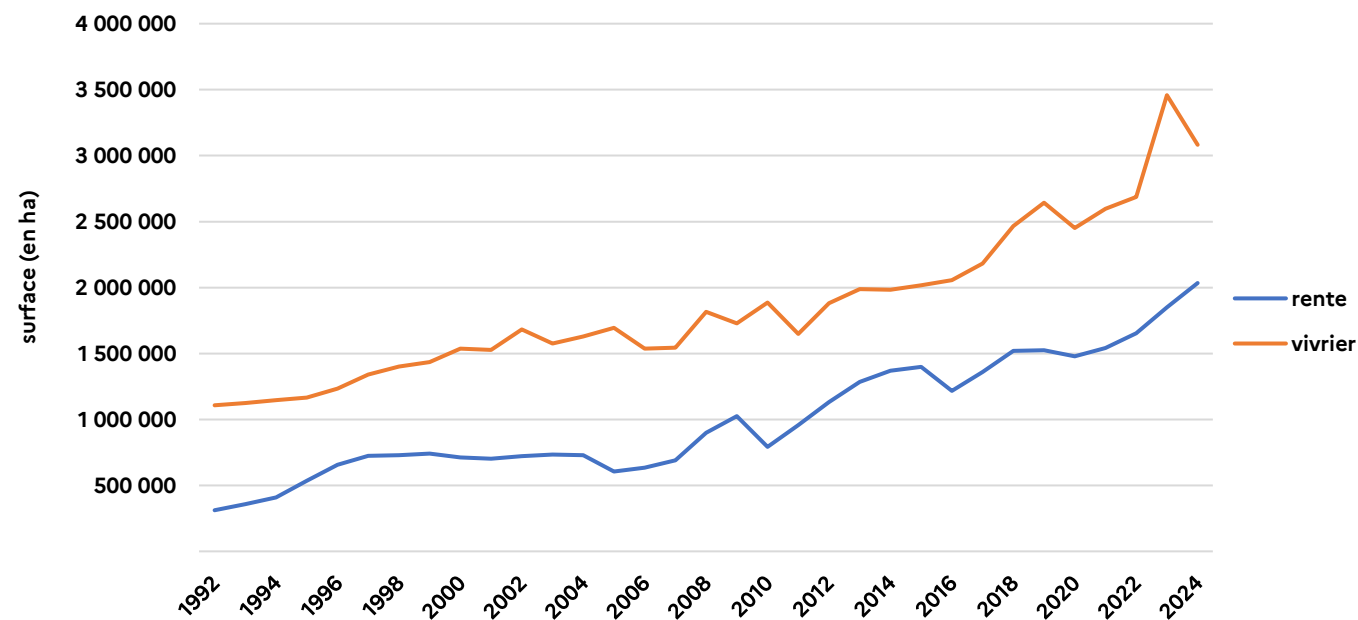


Évolution de l'utilisation des surfaces de cultures

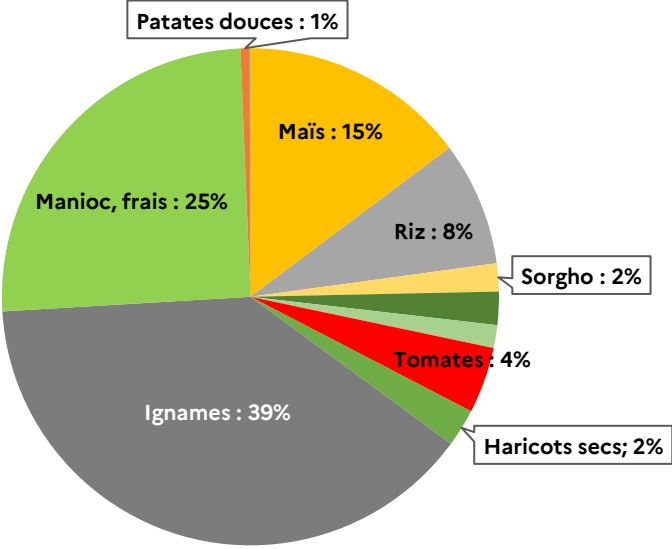


# Production de la production végétale vivrière et rentière

Évolution des surfaces de production végétales (en ha)

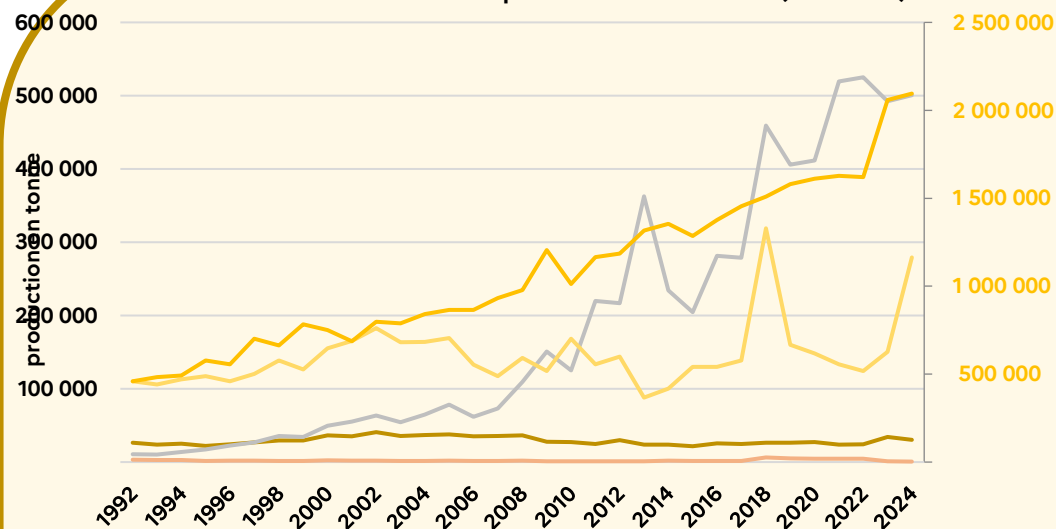


Répartition de l'ensemble de la valeur des productions végétales vivrières en 2023 (en USD)

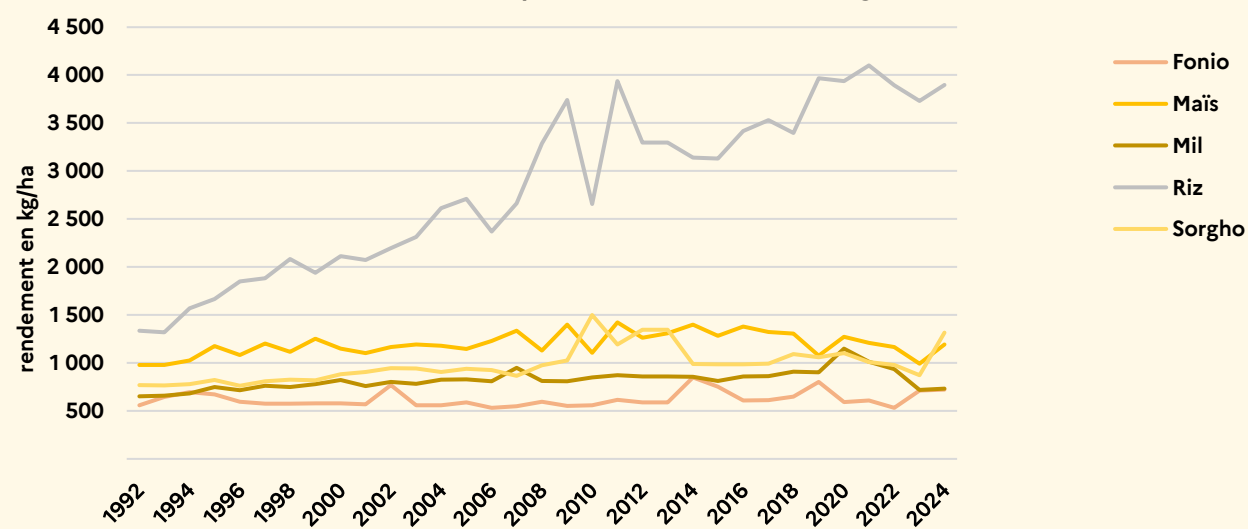


# Évolution des productions céréalières

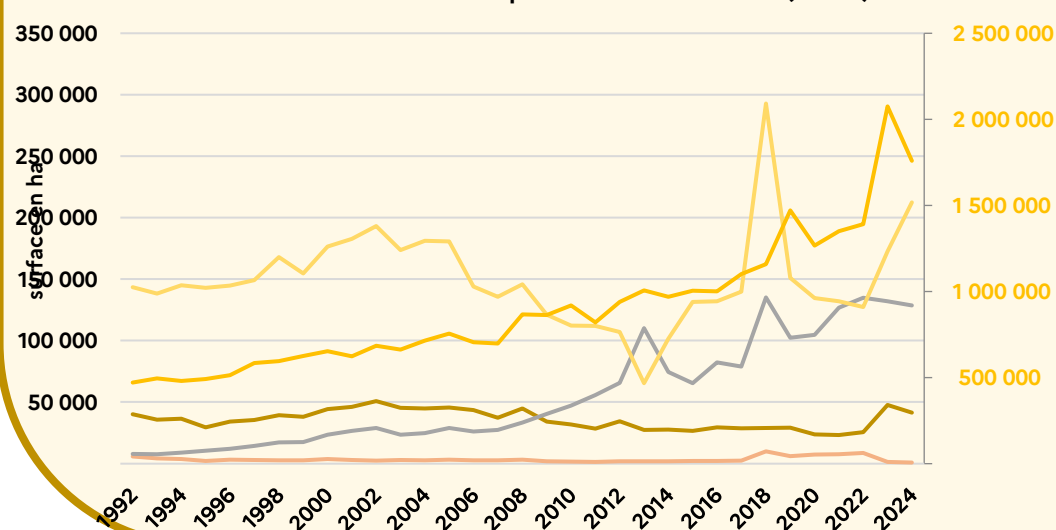
Évolution des niveaux de production céréalière (en tonne)



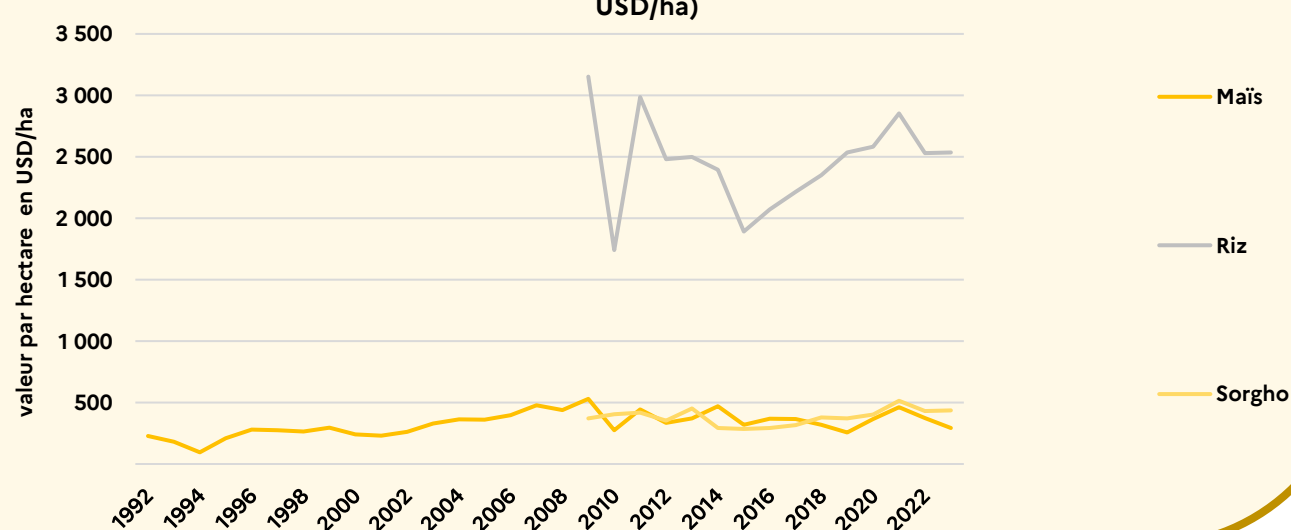
Évolution des rendements de production céréalière (en kg/ha)



Évolution des surfaces de production céréalière (en ha)

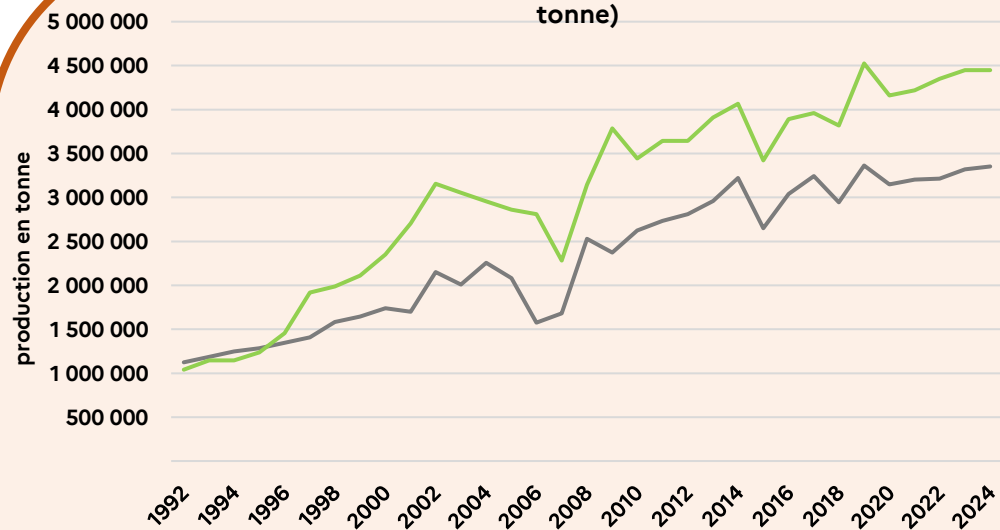


Évolution de la valeur de production de céréalière par hectare de plantation (en USD/ha)



# Évolution des productions de racines et tubercules

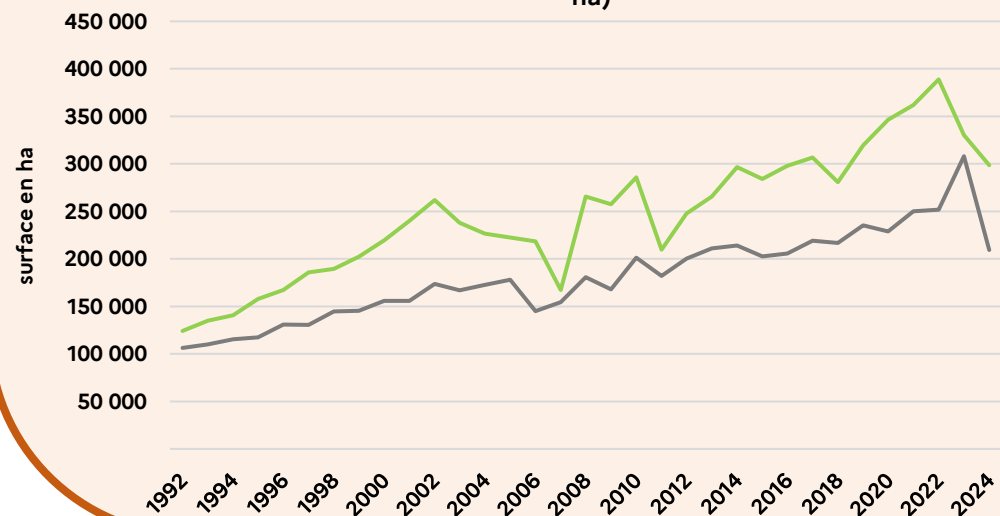
Évolution des niveaux de production de racines et tubercules (en tonne)



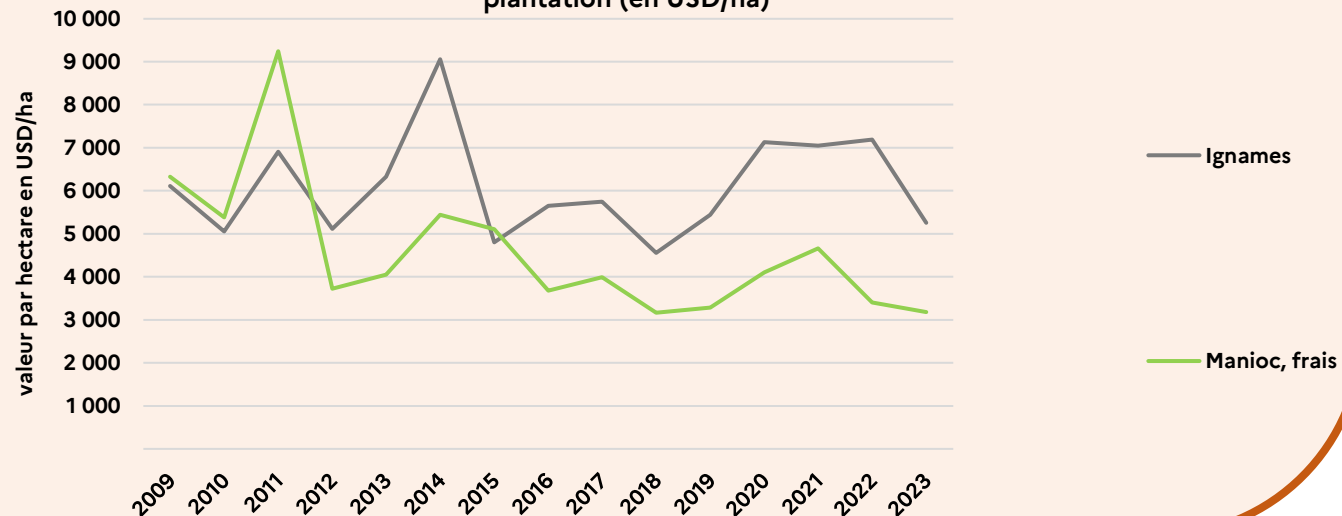
Évolution des rendements de production de racines et tubercules (en kg/ha)



Évolution des surfaces de production de racines et tubercules (en ha)

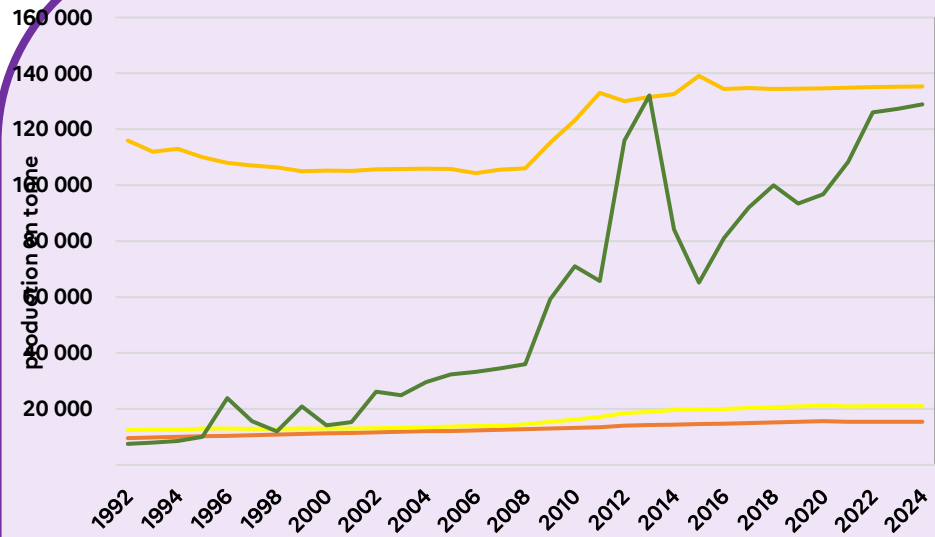


Évolution de la valeur de production de racines et tubercules par hectare de plantation (en USD/ha)

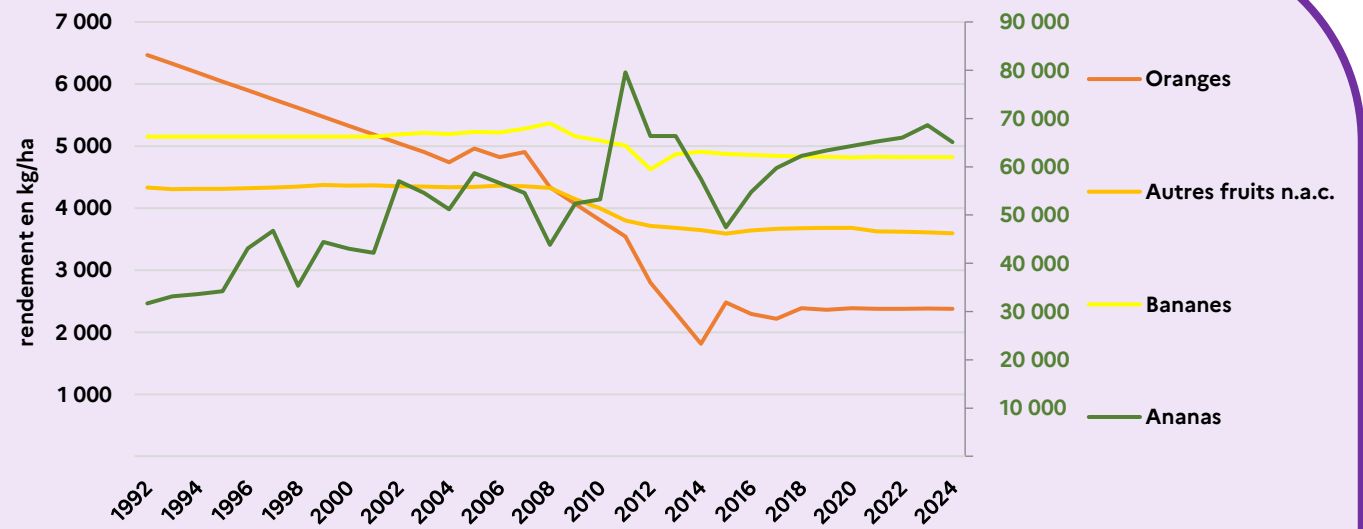


# Évolution des productions fruitières

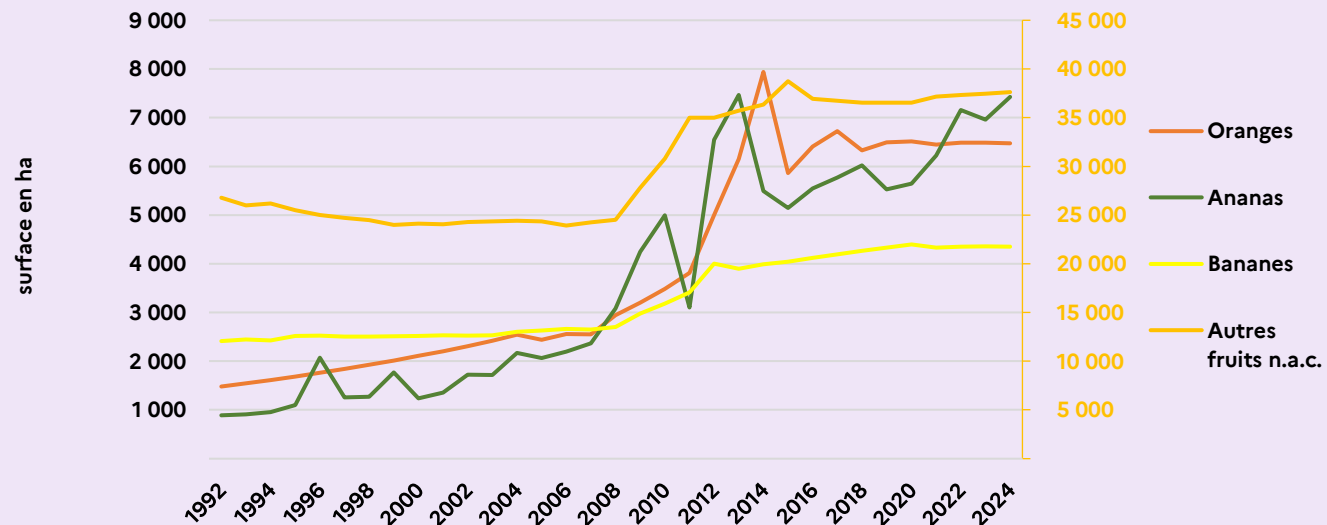
Évolution des niveaux de production fruitière (en tonne)



Évolution des rendements de production fruitière (en kg/ha)



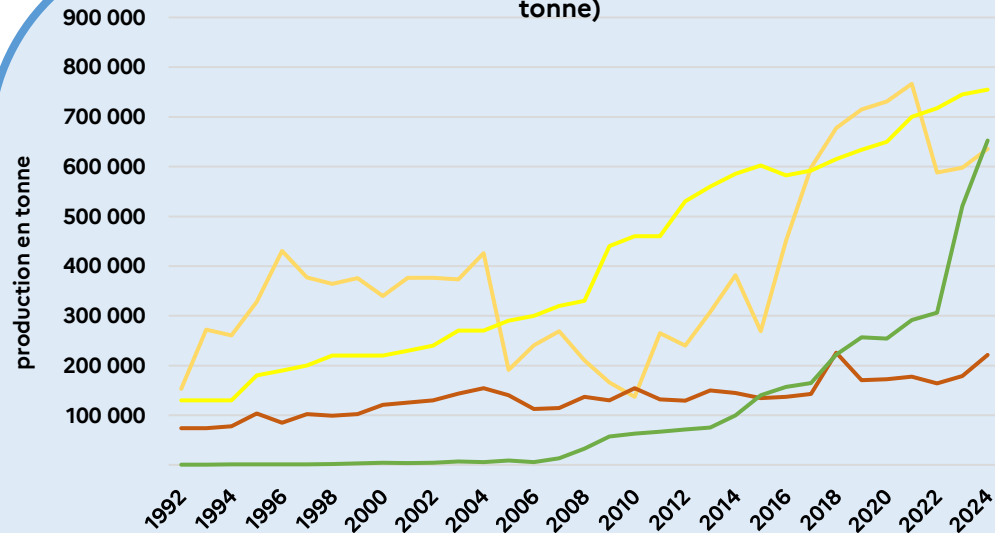
Évolution des surfaces de production fruitière (en ha)



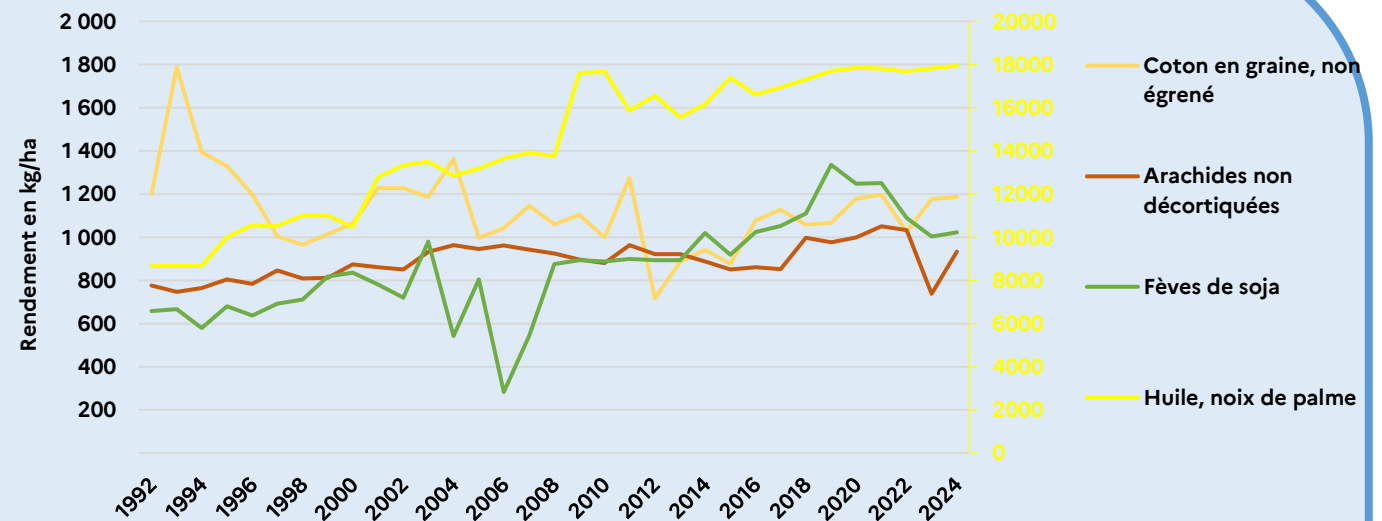


# Évolution des productions des cultures de rente

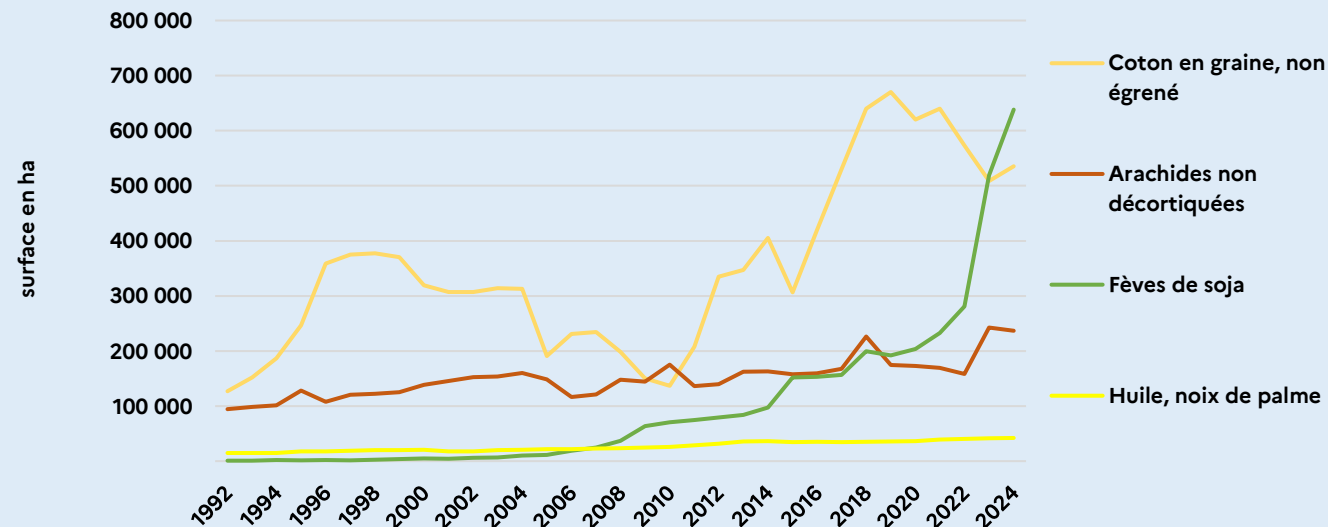
Évolution des niveaux de production des cultures de rente (en tonne)



Évolution des rendements de production des cultures de rente (en kg/ha)



Évolution des surfaces de production des cultures de rente (en ha)





# Évolution de la production animale

