



**MINISTÈRE
DE L'ÉCONOMIE,
DES FINANCES
ET DE LA SOUVERAINETÉ
INDUSTRIELLE ET NUMÉRIQUE**

*Liberté
Égalité
Fraternité*

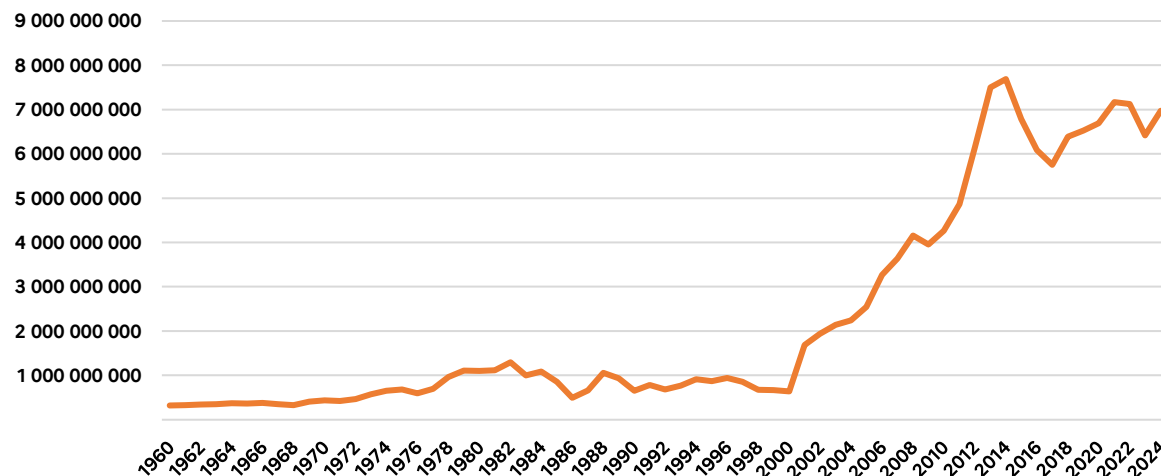
Direction générale du Trésor

SIERRA LÉONE

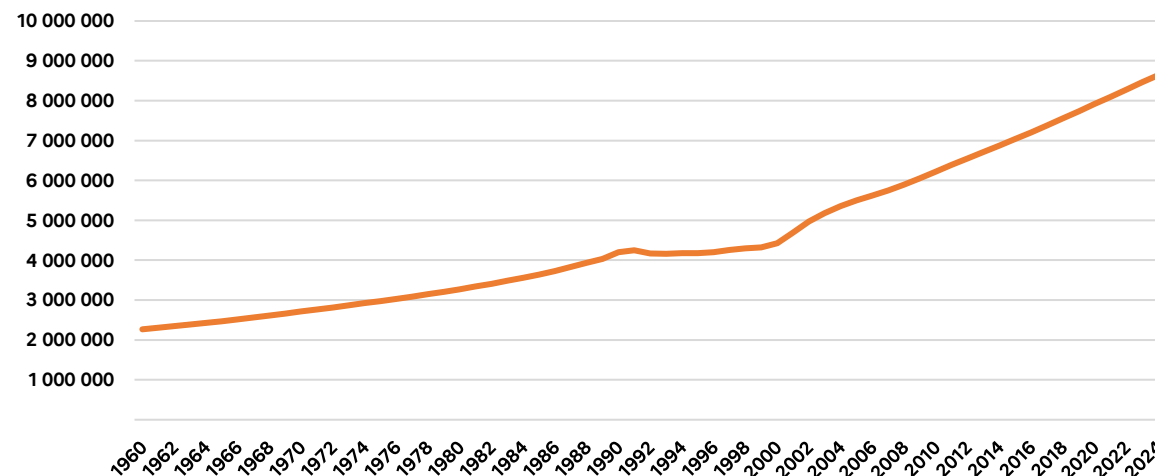
Production agricole

Contexte économique et démographique

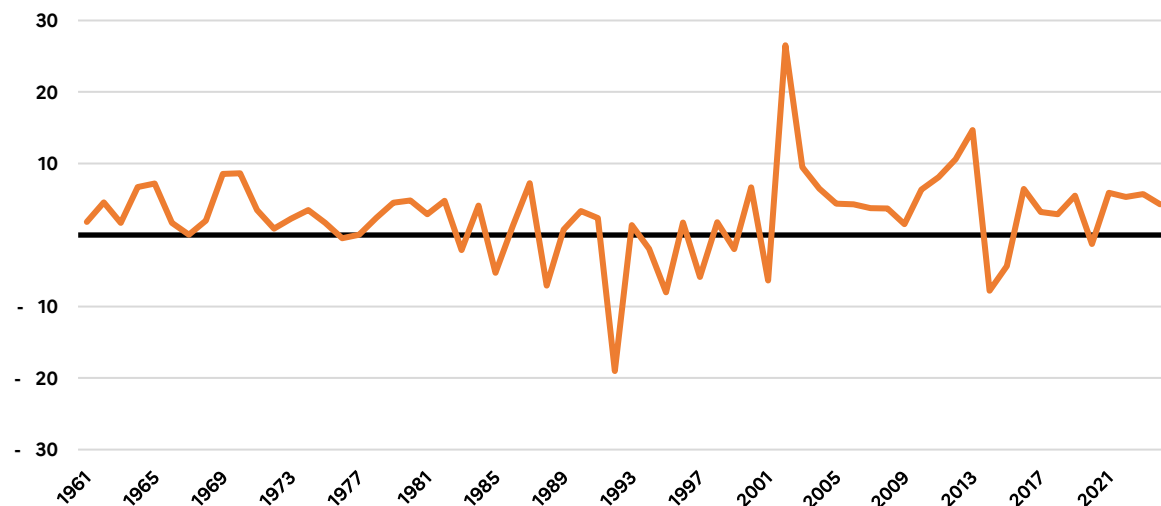
Evolution du PIB en USD courants



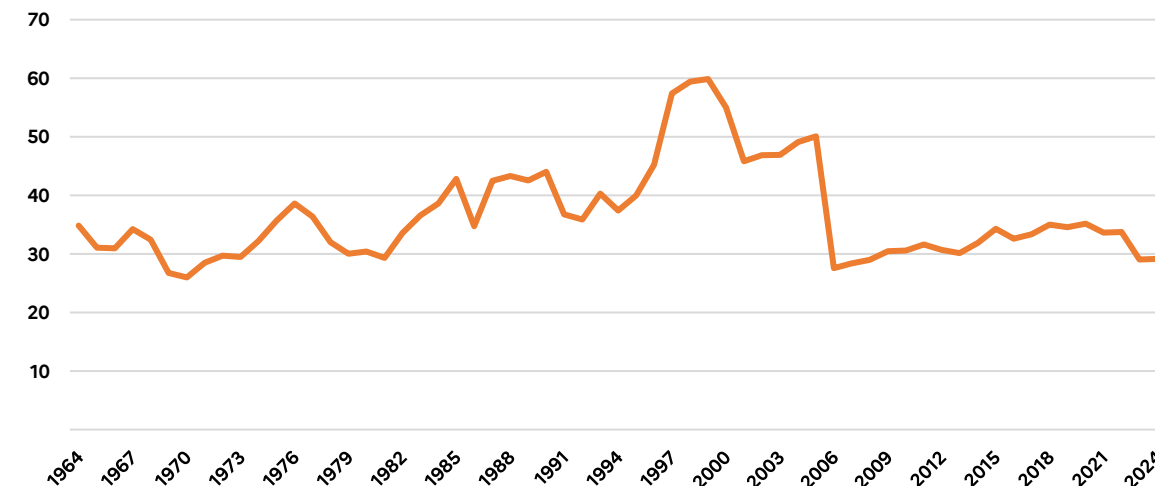
Evolution de la population



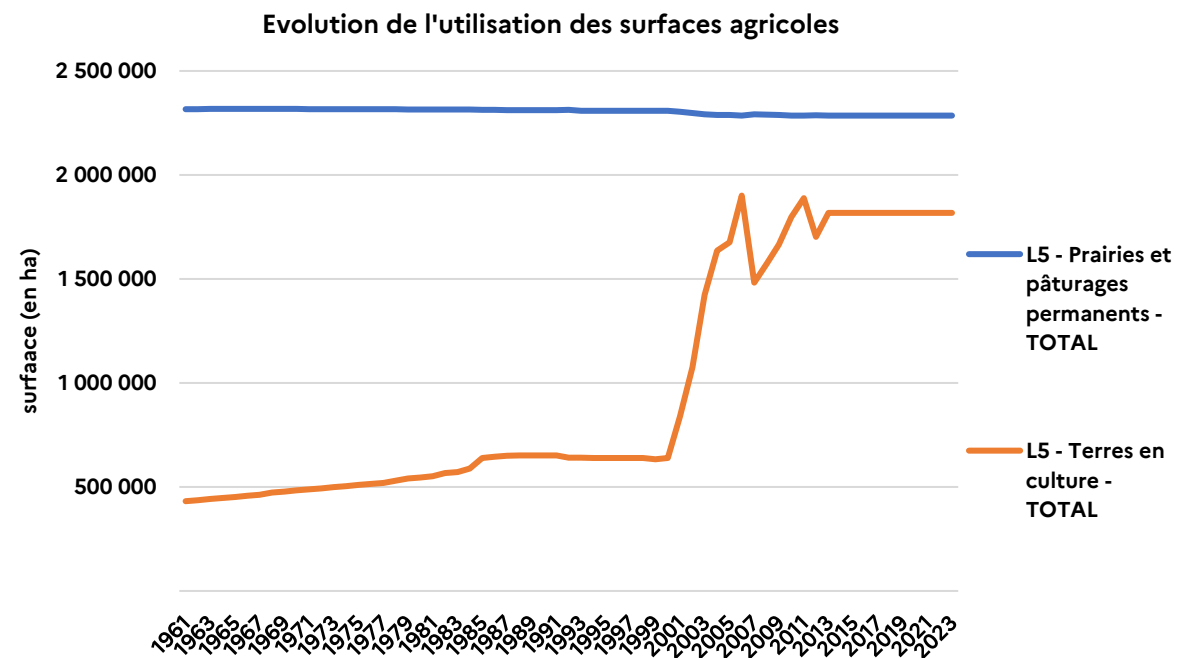
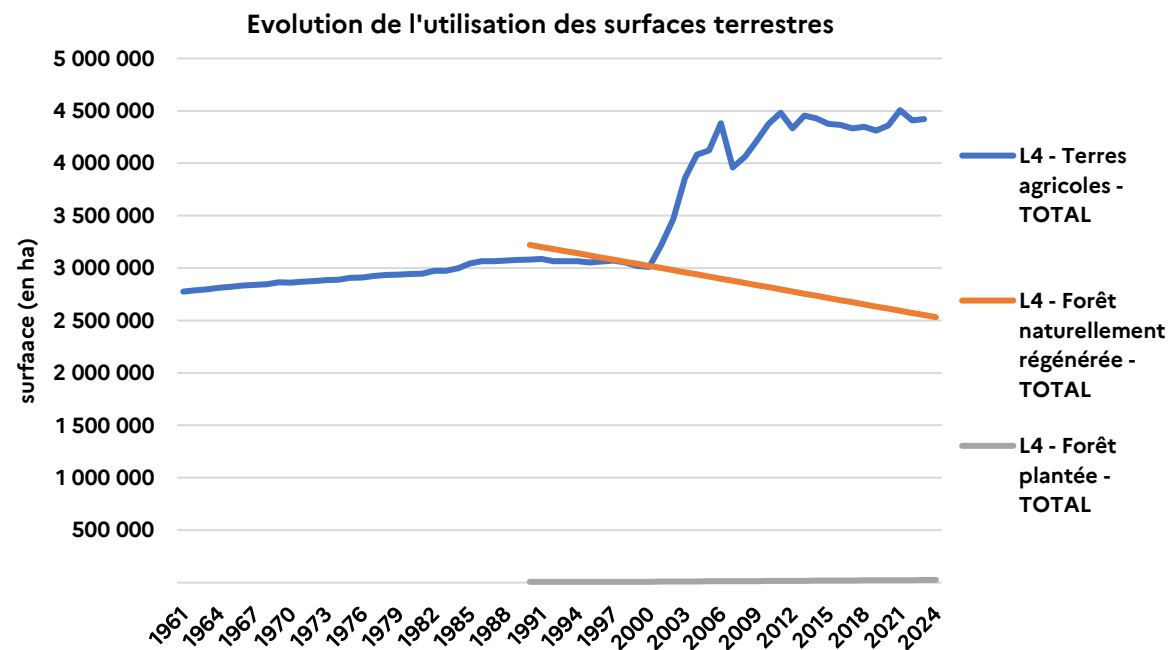
Evolution du taux de croissance du PIB en USD courants



Evolution de la part de l'agriculture dans le PIB en USD courants

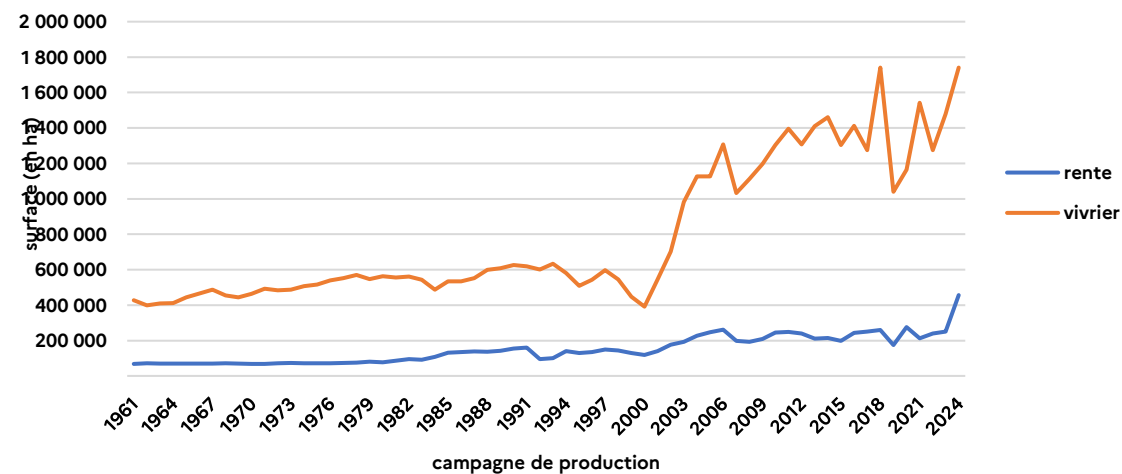


Évolution de l'utilisation des terres

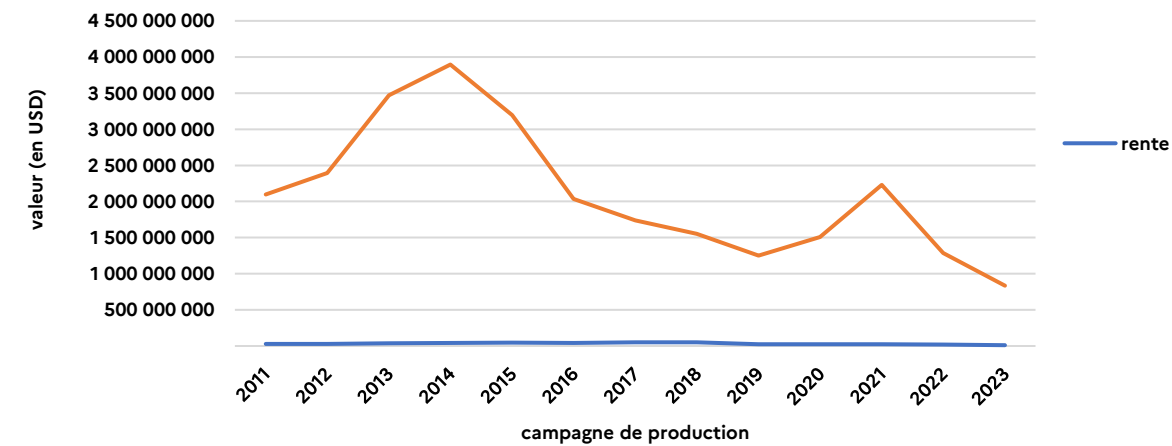


Production de la production végétale vivrière et rentière

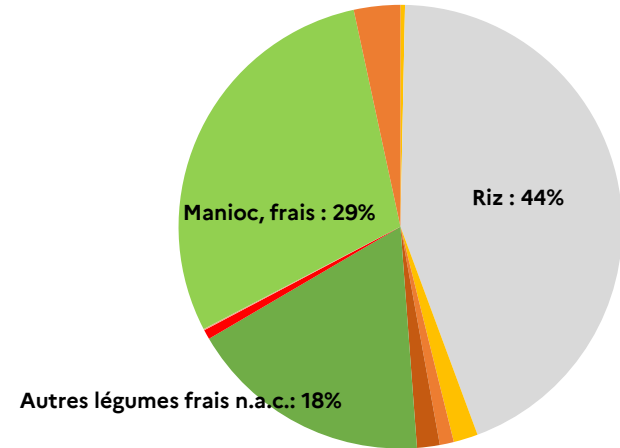
Evolution des surfaces de production végétales (en ha)



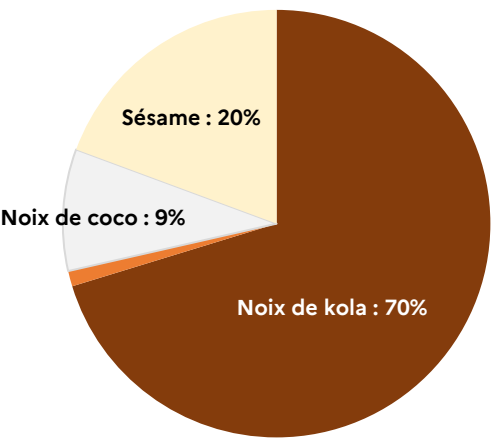
Evolution de la valeur des productions végétales (en USD)



Répartition de l'ensemble de la valeur des productions végétales vivrières en 2023 (en USD)

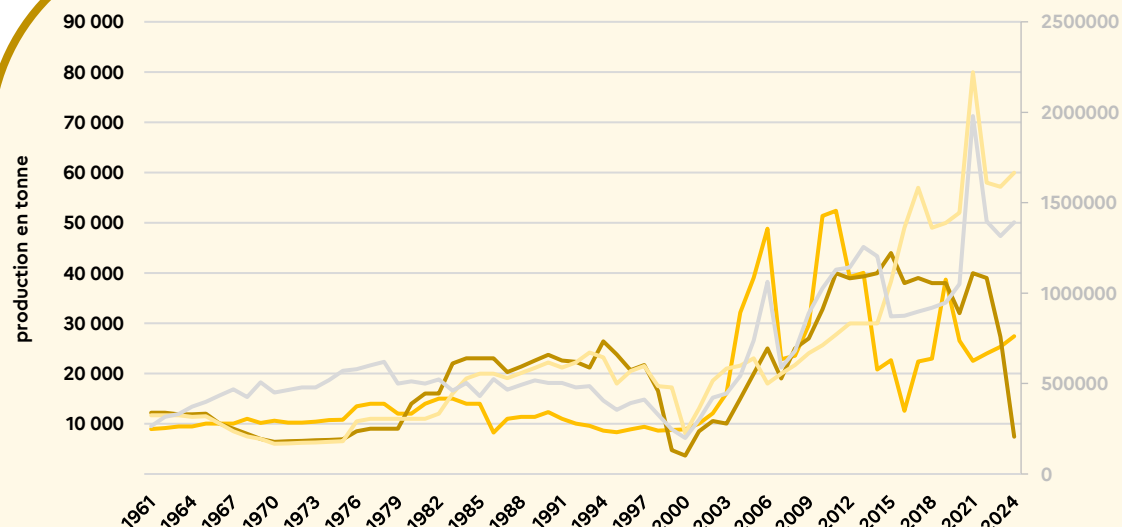


Répartition de l'ensemble de la valeur des productions végétales de rente en 2023 (en USD)

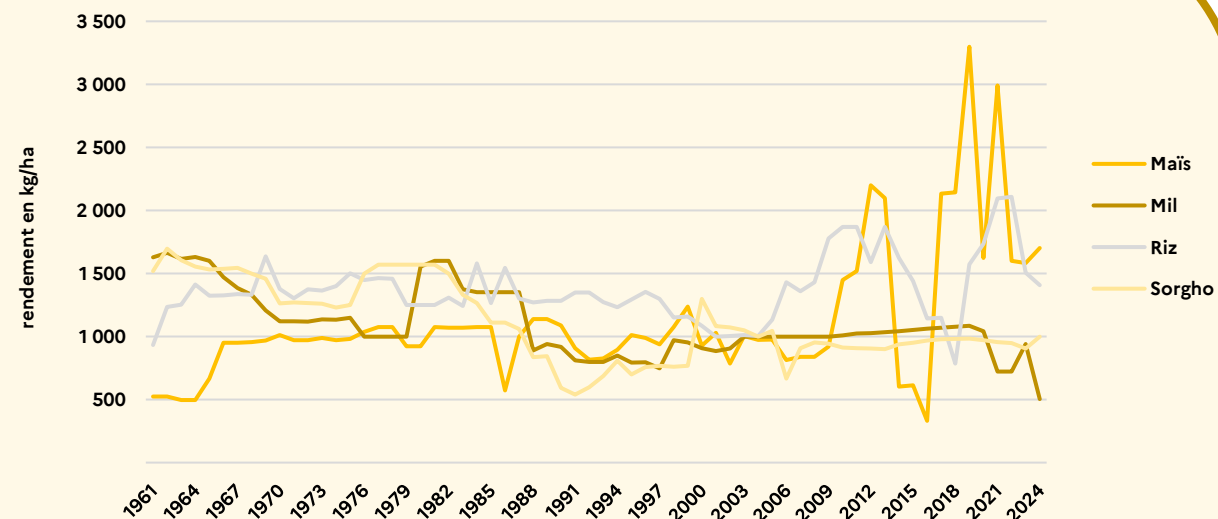


Évolution des productions céréalières

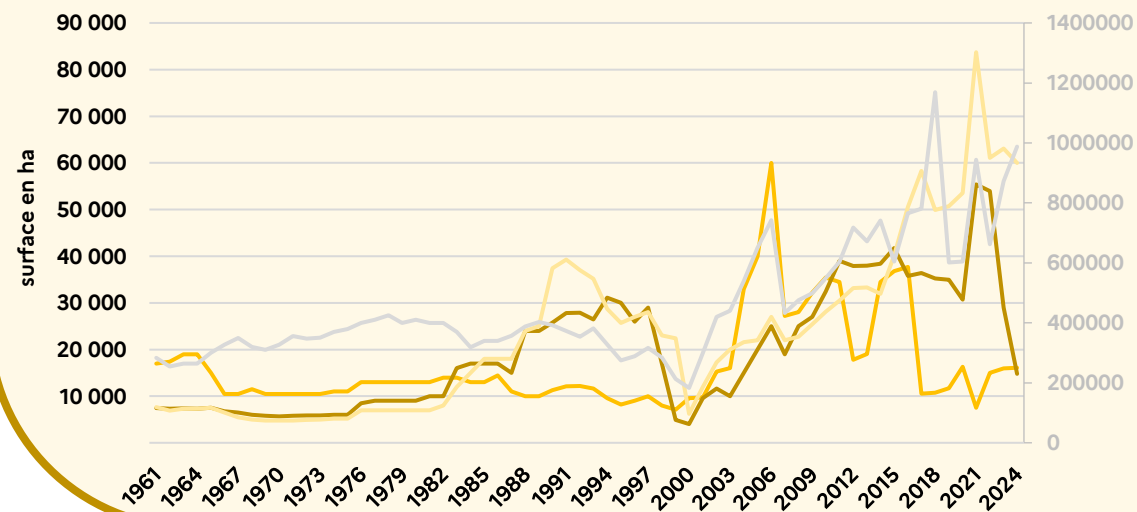
Évolution des niveaux de production céréalière (en tonne)



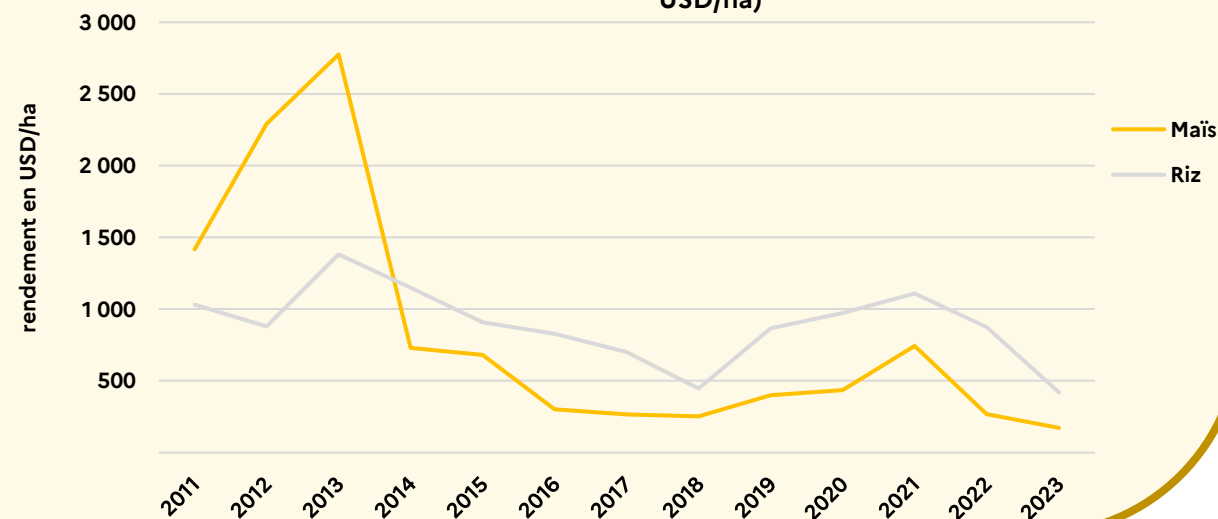
Évolution des rendements de production céréalière (en kg/ha)



Évolution des surfaces de production céréalière (en ha)

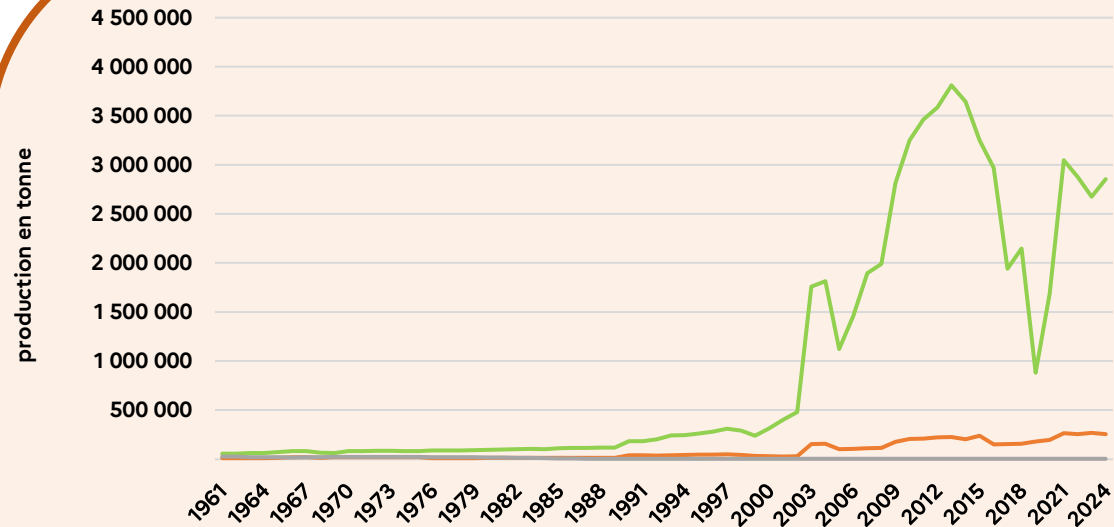


Évolution de la valeur de production de céréales par hectare de plantation (en USD/ha)

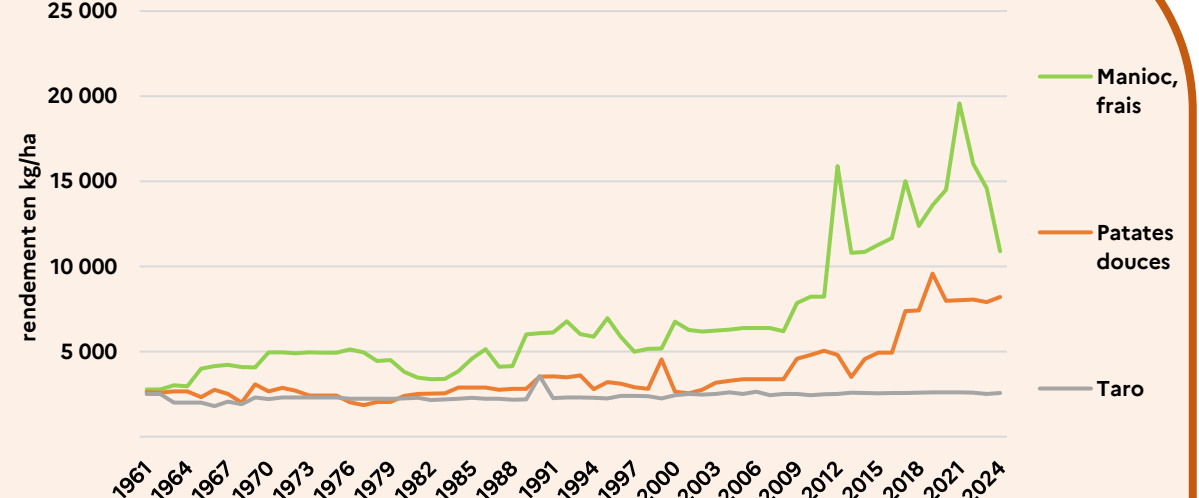


Évolution des productions de racines et tubercules

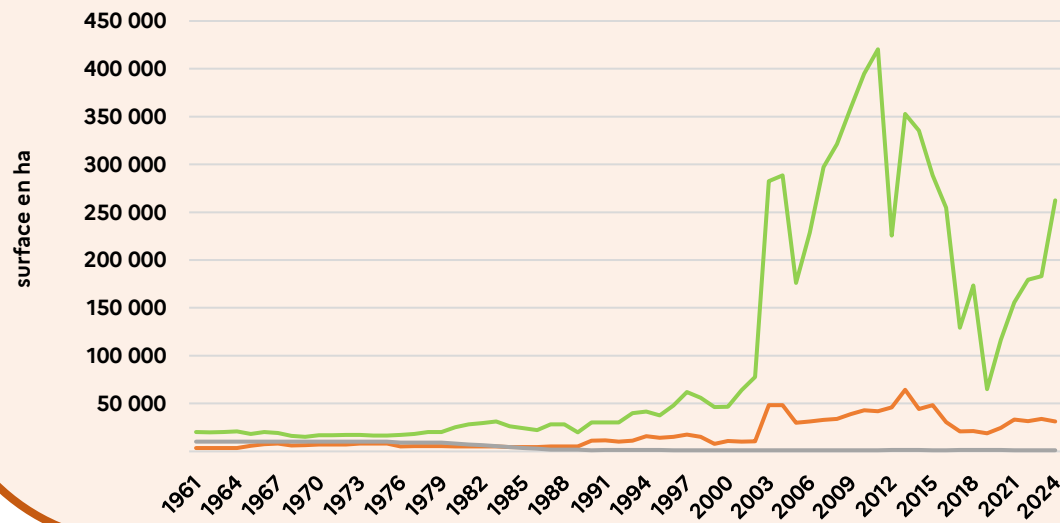
Évolution des niveaux de production de racines et tubercules (en tonne)



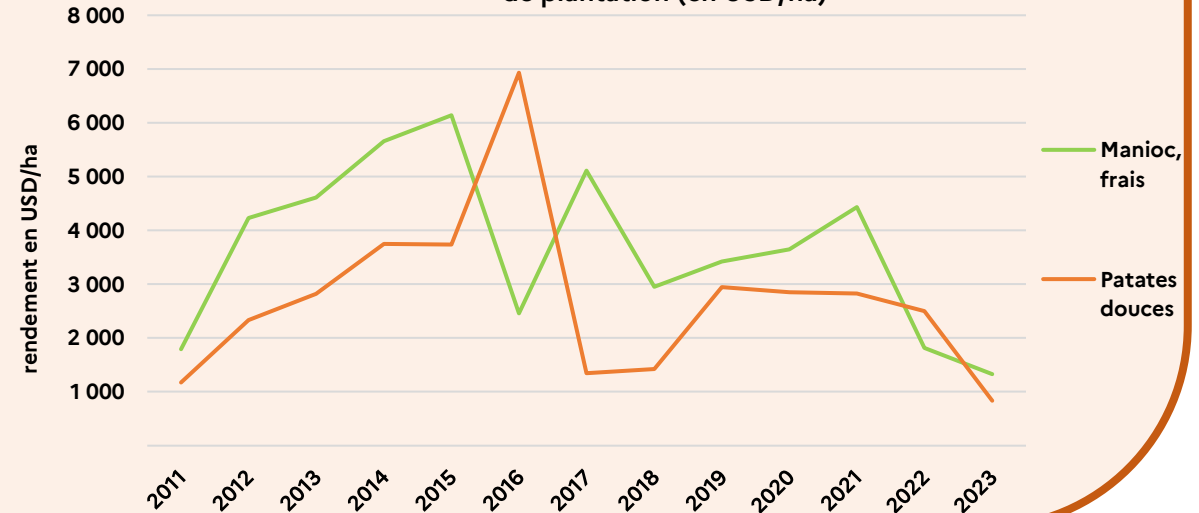
Évolution des rendements de production de racines et tubercules (en kg/ha)



Évolution des surfaces de production de racines et tubercules (en ha)

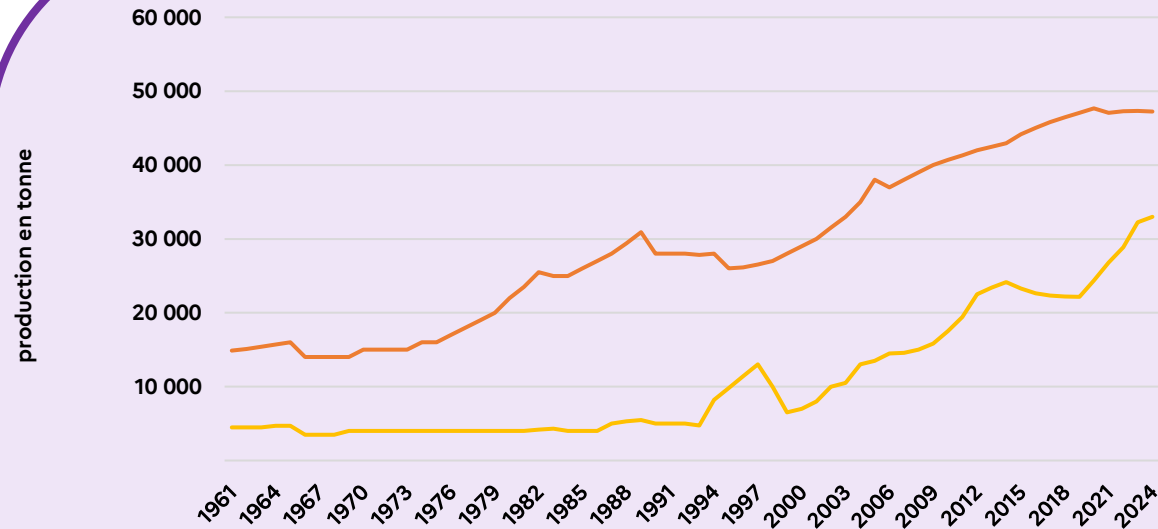


Évolution de la valeur de production de racines et tubercules par hectare de plantation (en USD/ha)

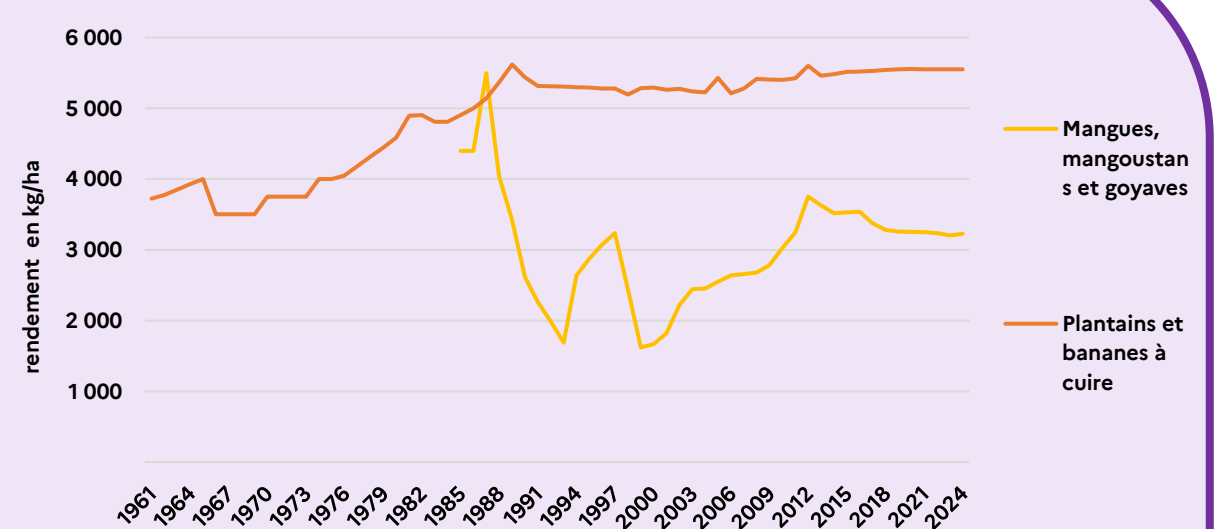


Évolution des productions fruitières

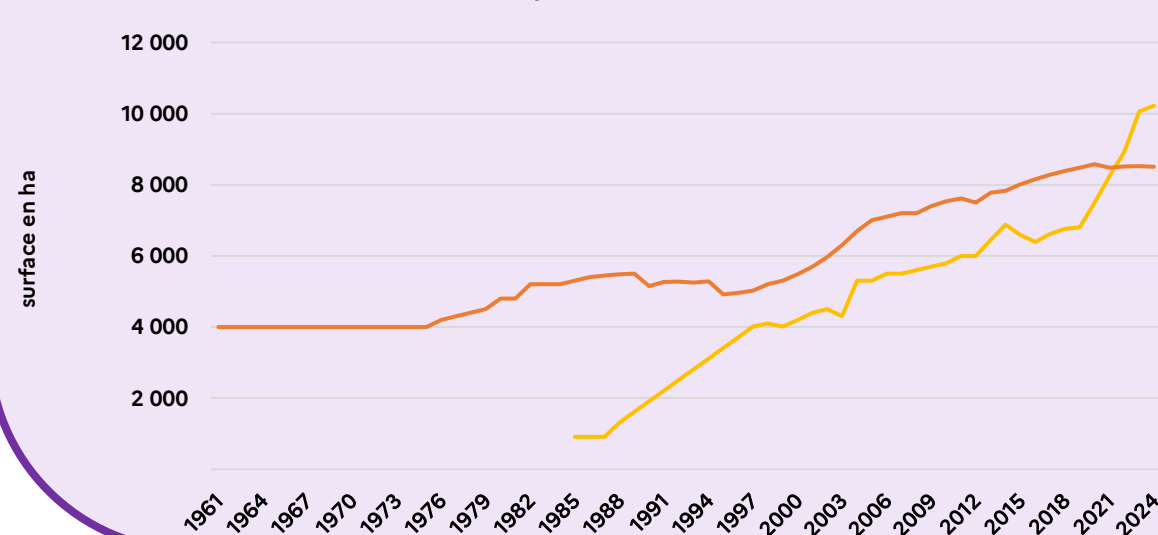
Évolution des niveaux de production fruitière (en tonne)



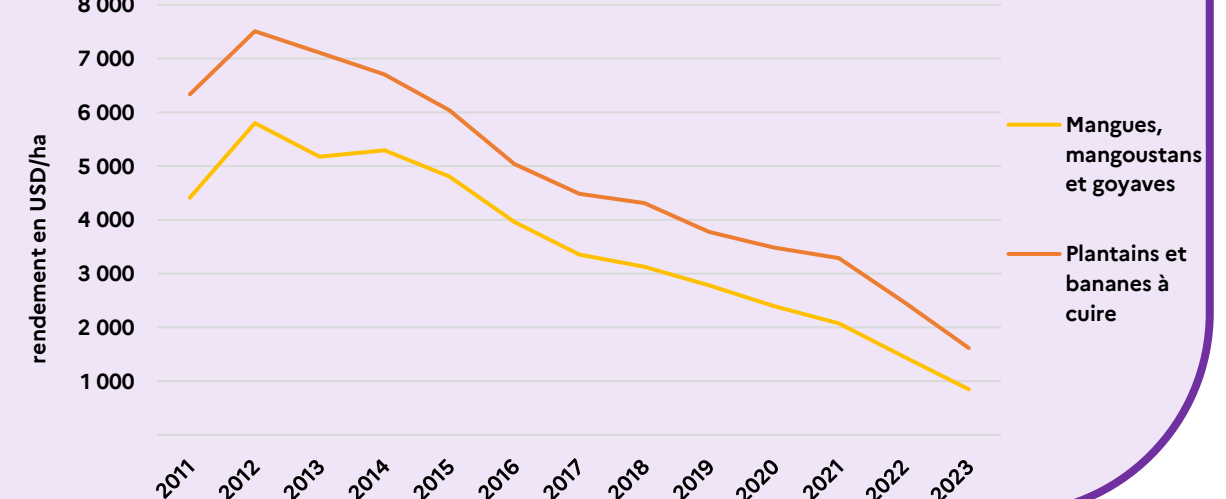
Évolution des rendements de production fruitière (en kg/ha)



Évolution des surfaces de production fruitière (en ha)

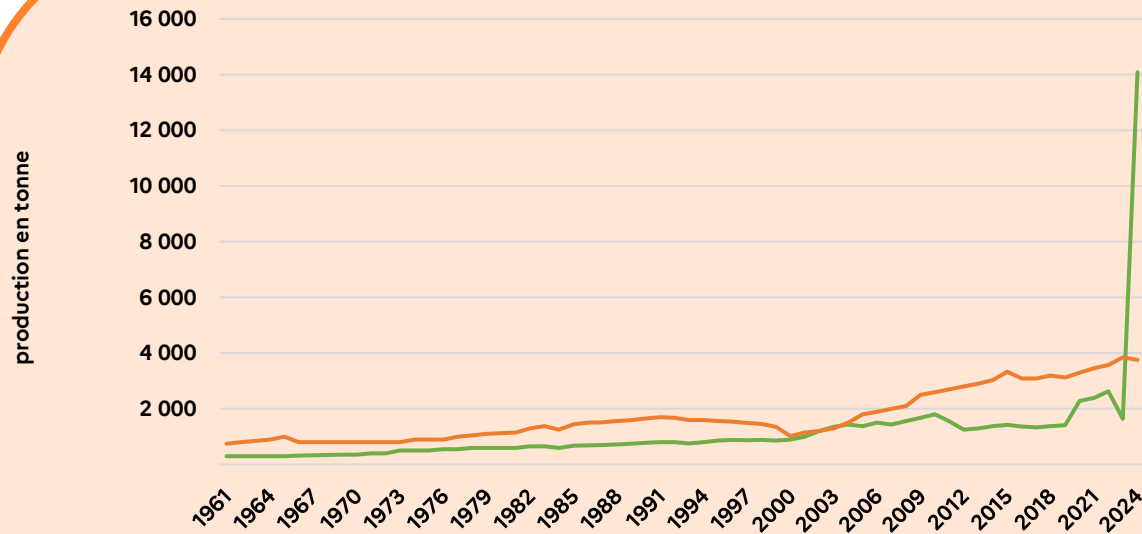


Évolution de la valeur de production fruitière par hectare de plantation (en USD/ha)

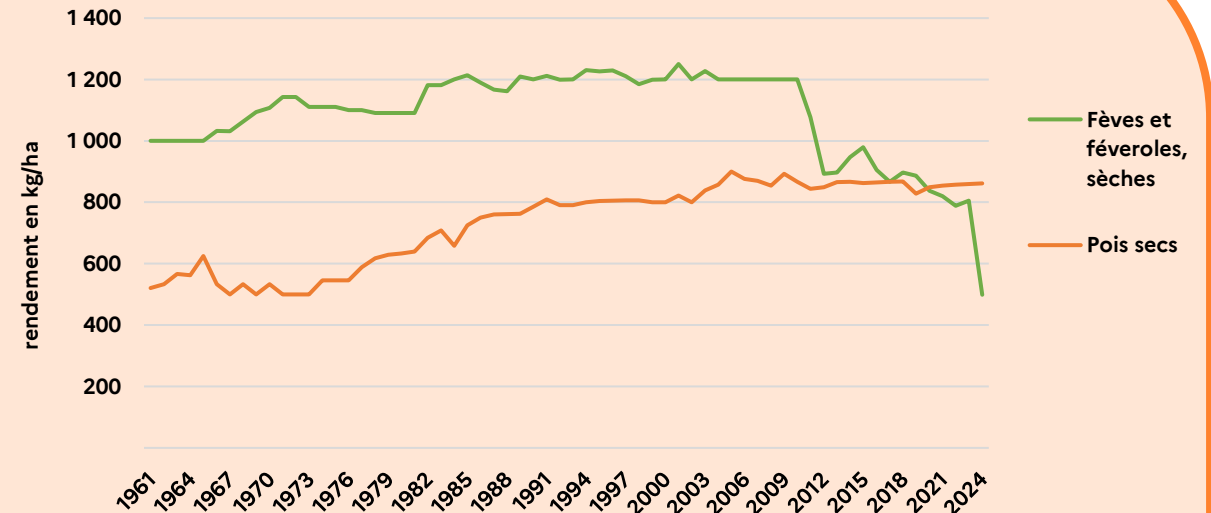


Évolution des productions de légumineuses

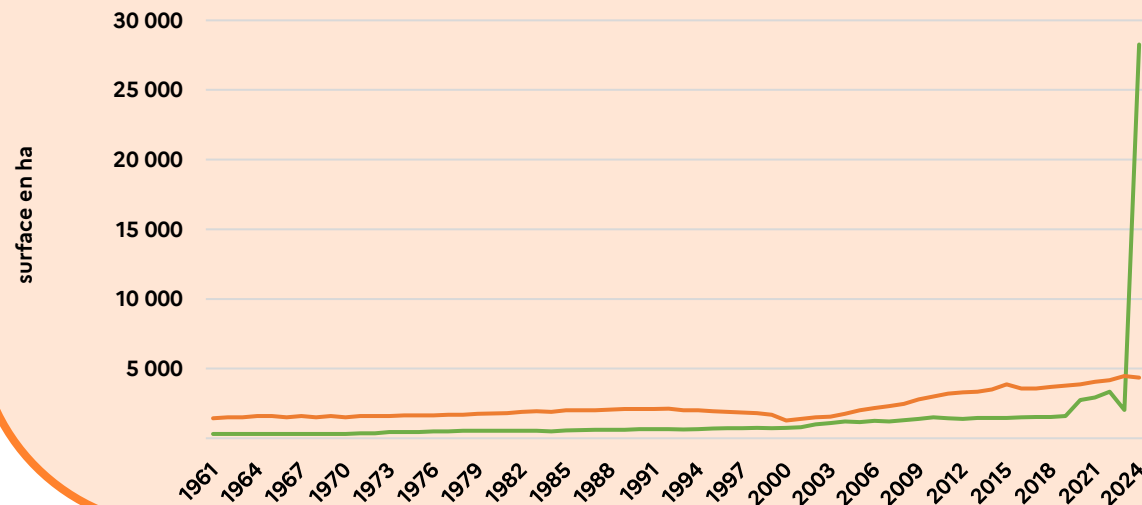
Évolution des niveaux de production de légumineuses (en tonne)



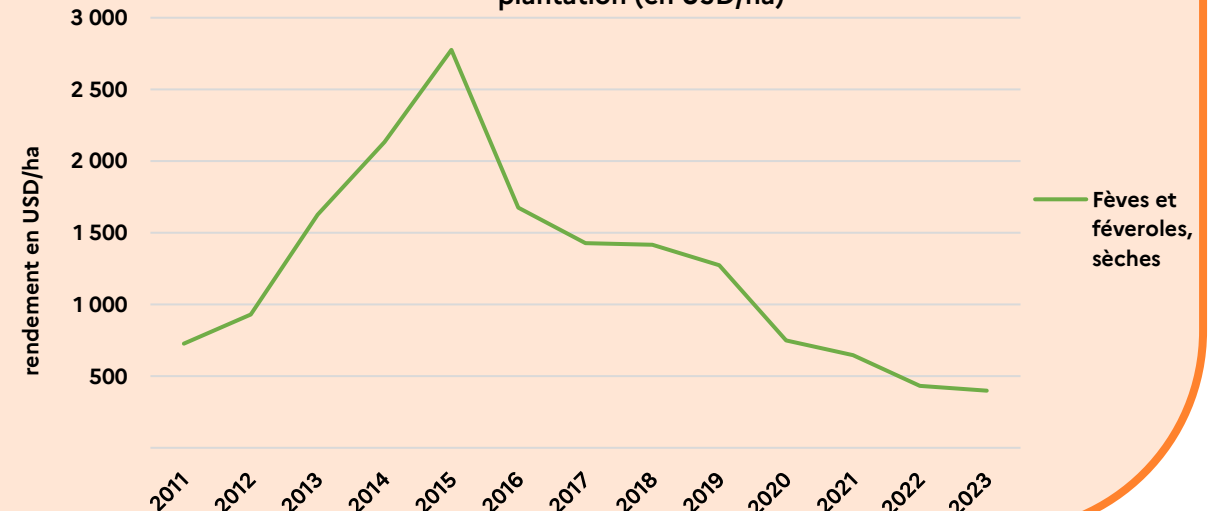
Évolution des rendements de production de légumineuses (en kg/ha)



Évolution des surfaces de production de légumineuses (en ha)

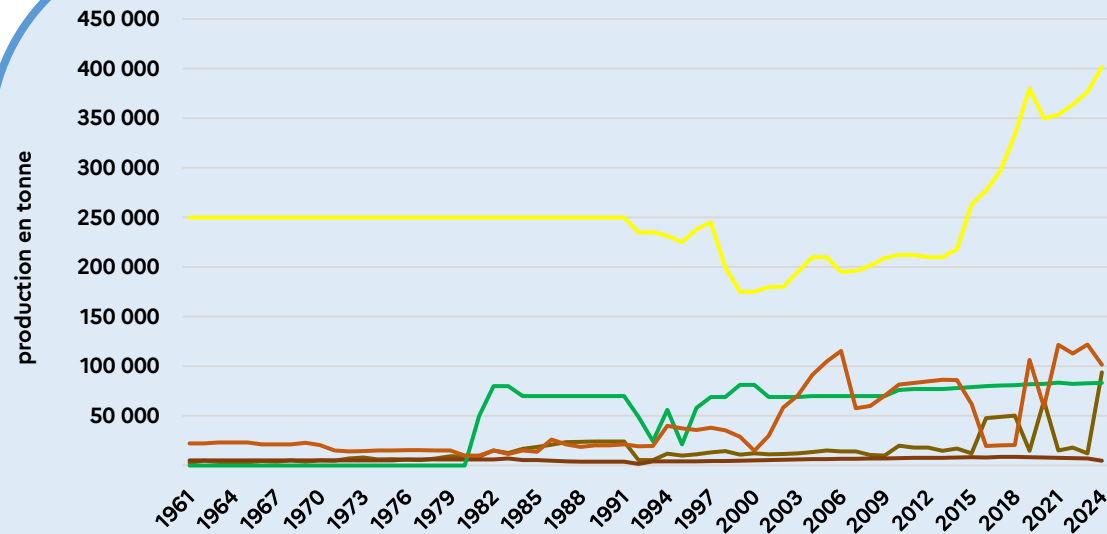


Évolution de la valeur de production de légumineuses par hectare de plantation (en USD/ha)

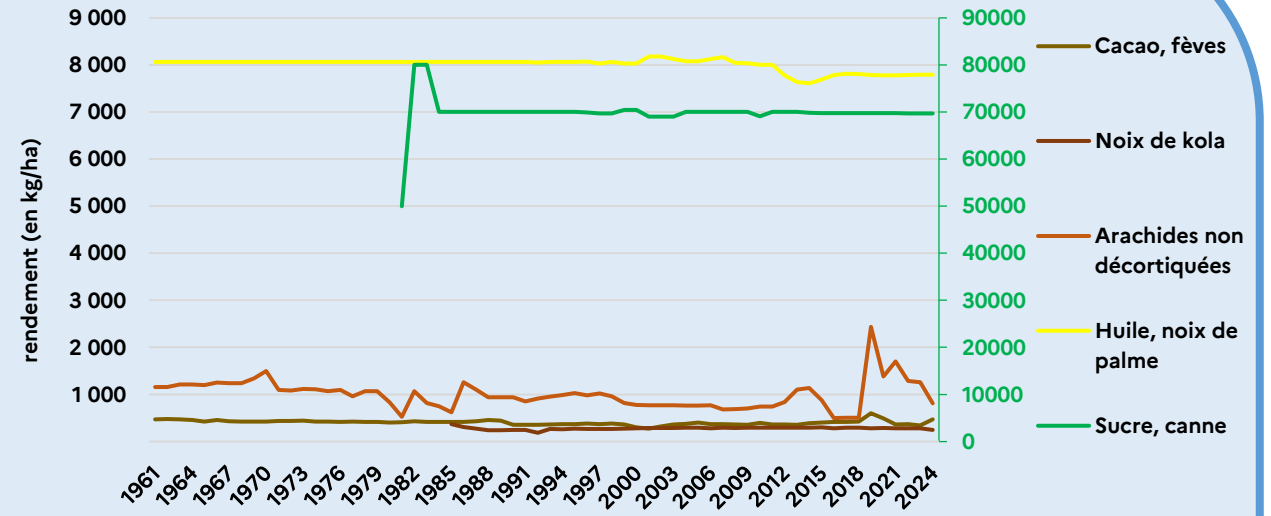


Évolution des productions des cultures de rente

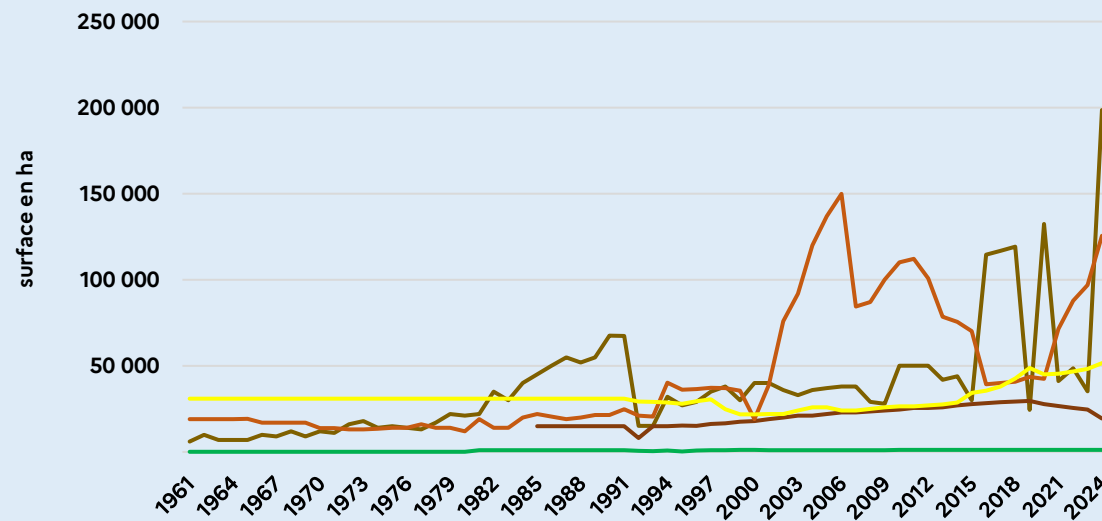
Evolution des niveaux de production des cultures de rente (en tonne)



Evolution des rendements de production des cultures de rente (en kg/ha)



Evolution des surfaces de production des cultures de rente (en ha)



Évolution de la production animale

