



**MINISTÈRE
DE L'ÉCONOMIE,
DES FINANCES
ET DE LA SOUVERAINETÉ
INDUSTRIELLE ET NUMÉRIQUE**

*Liberté
Égalité
Fraternité*

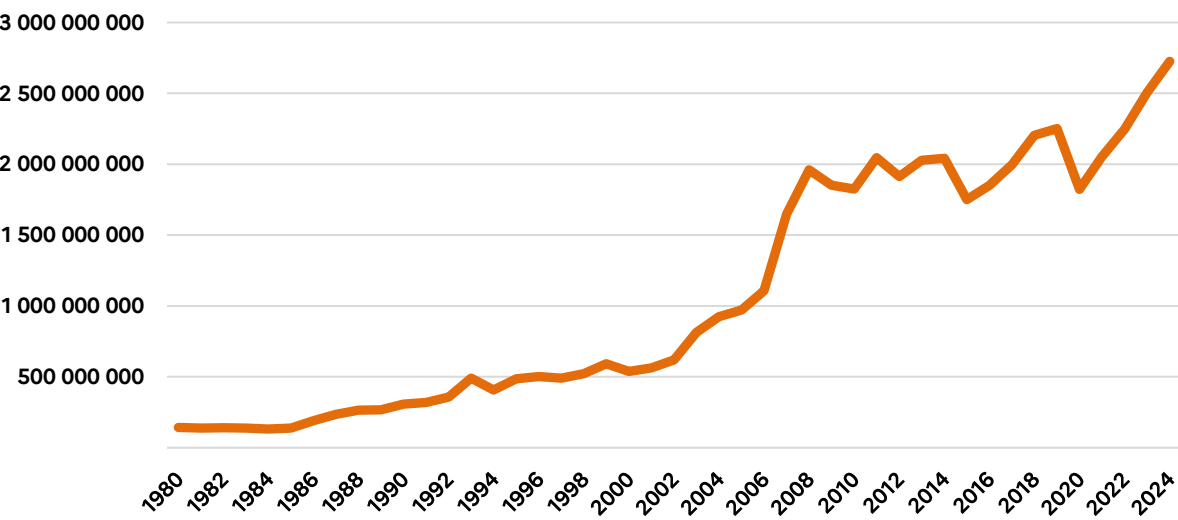
Direction générale du Trésor

CAP VERT

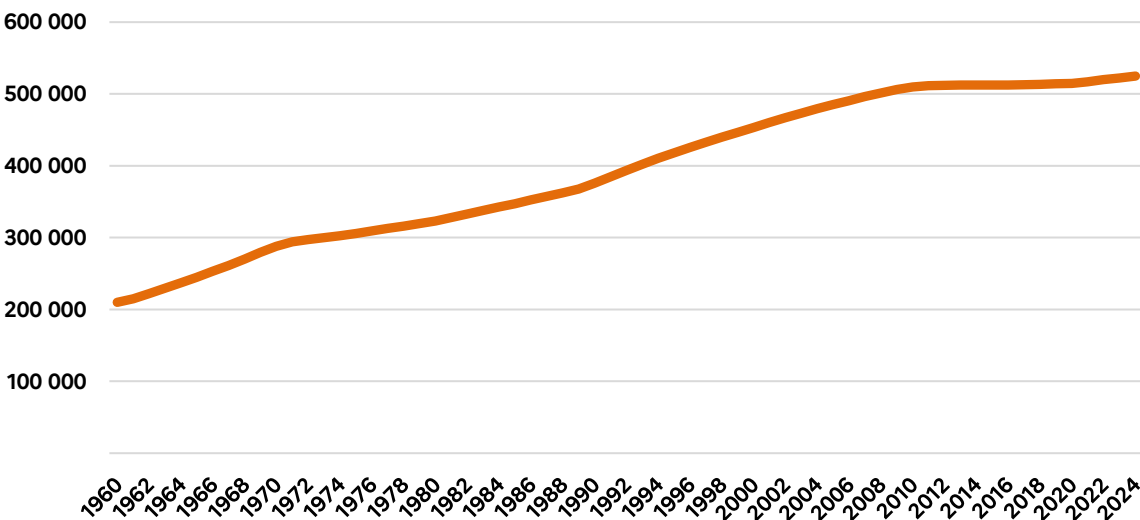
Production agricole

Contexte économique et démographique

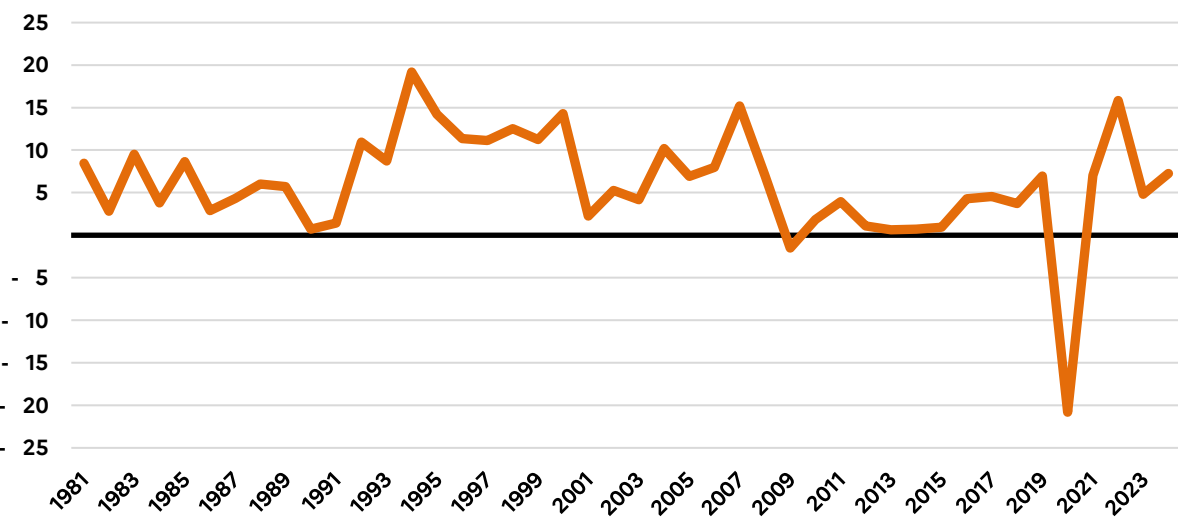
Évolution du PIB en USD courants



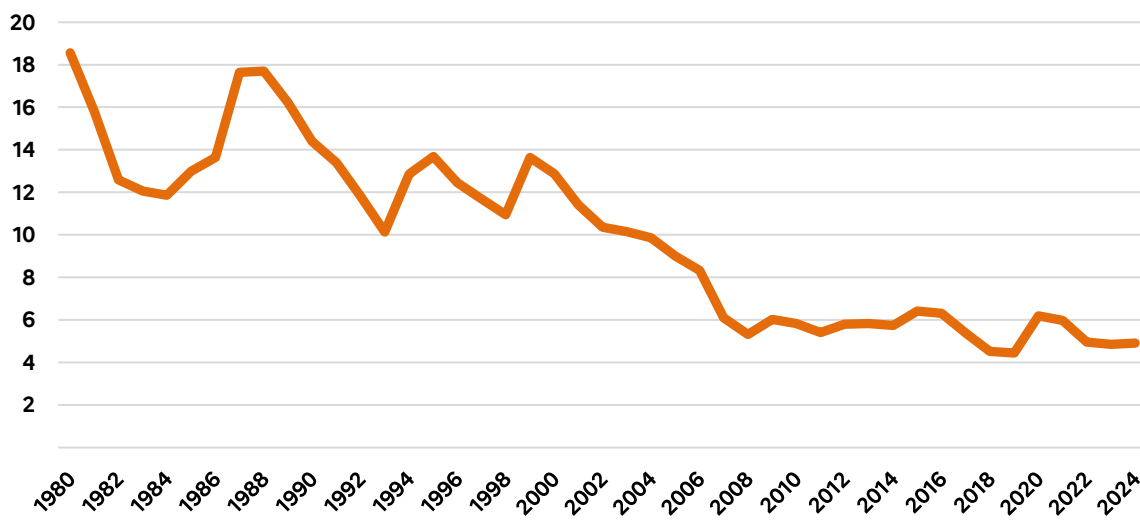
Évolution de la population



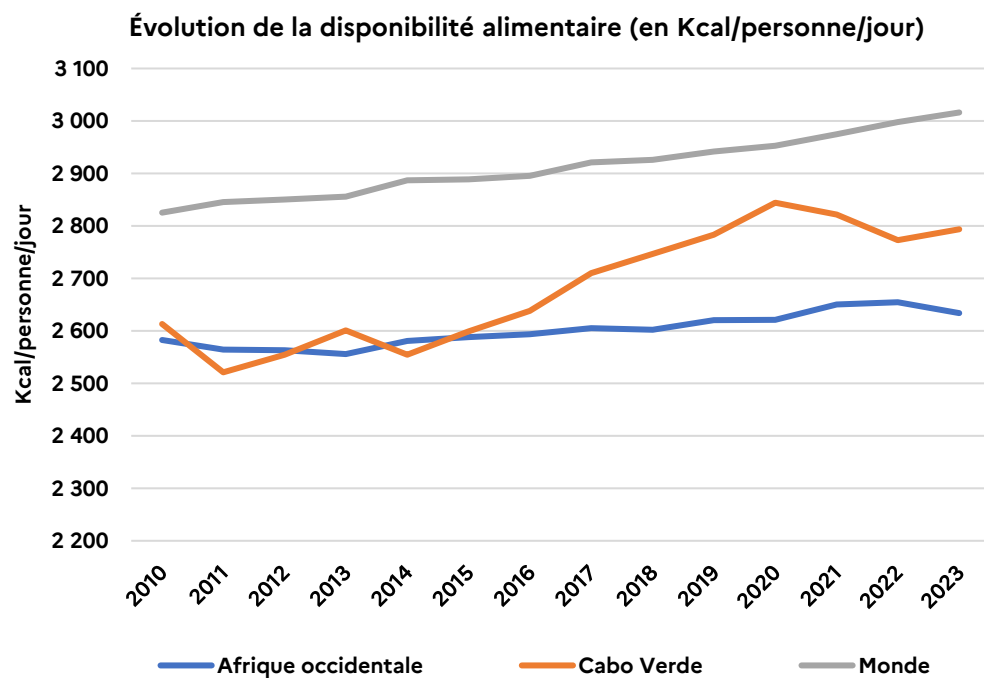
Évolution du taux de croissance du PIB en USD courants



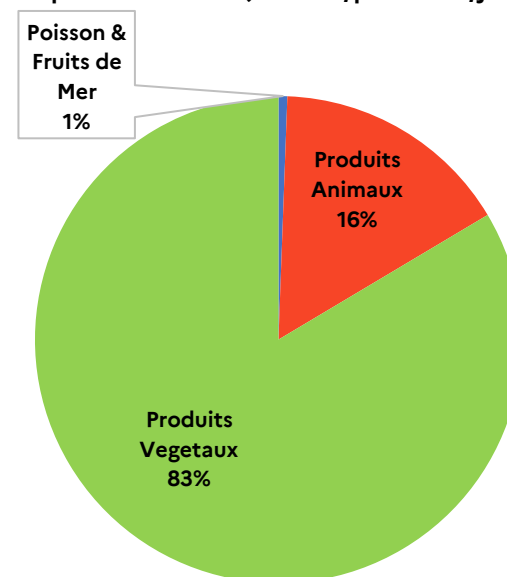
Évolution de la part de l'agriculture dans le PIB en USD courants



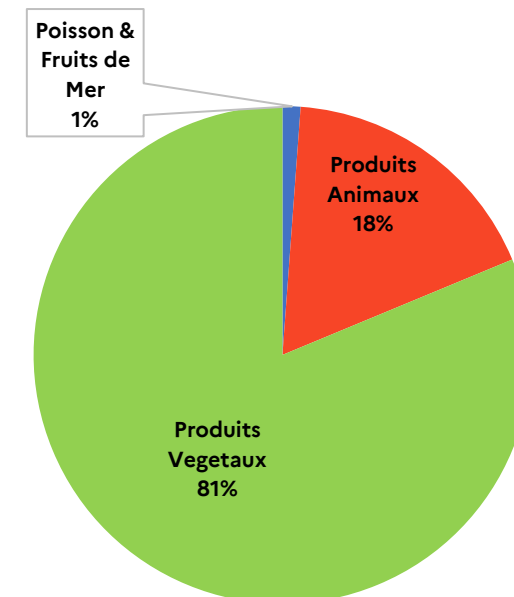
Évolution de la disponibilité alimentaire



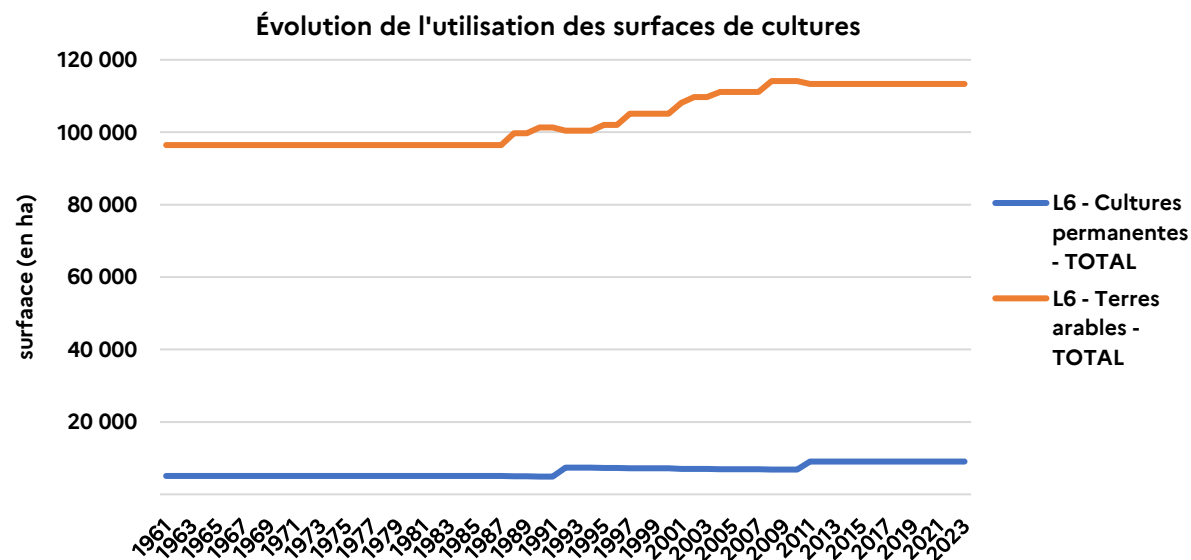
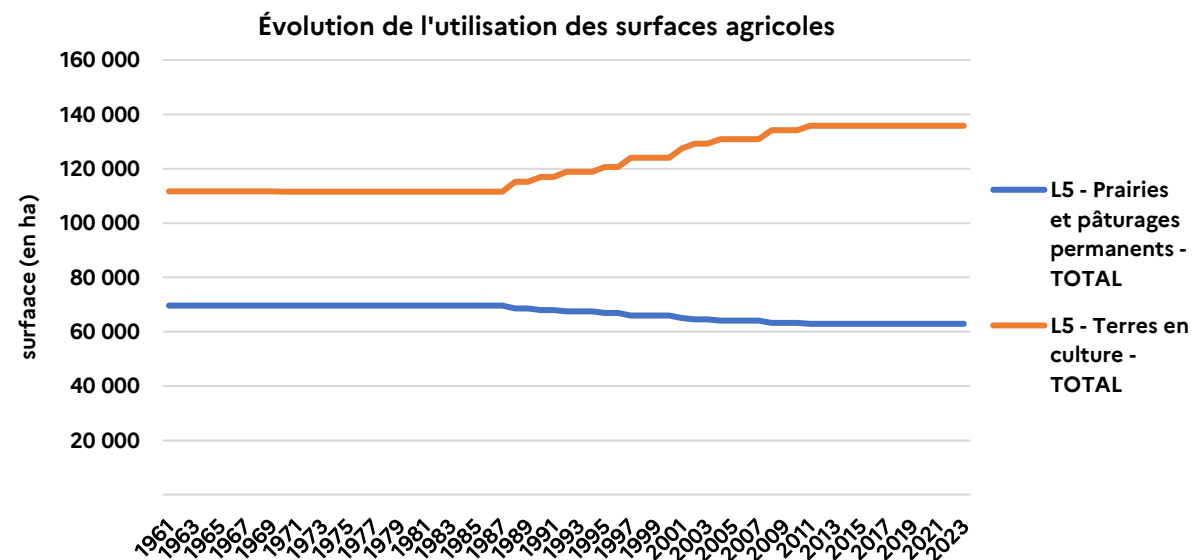
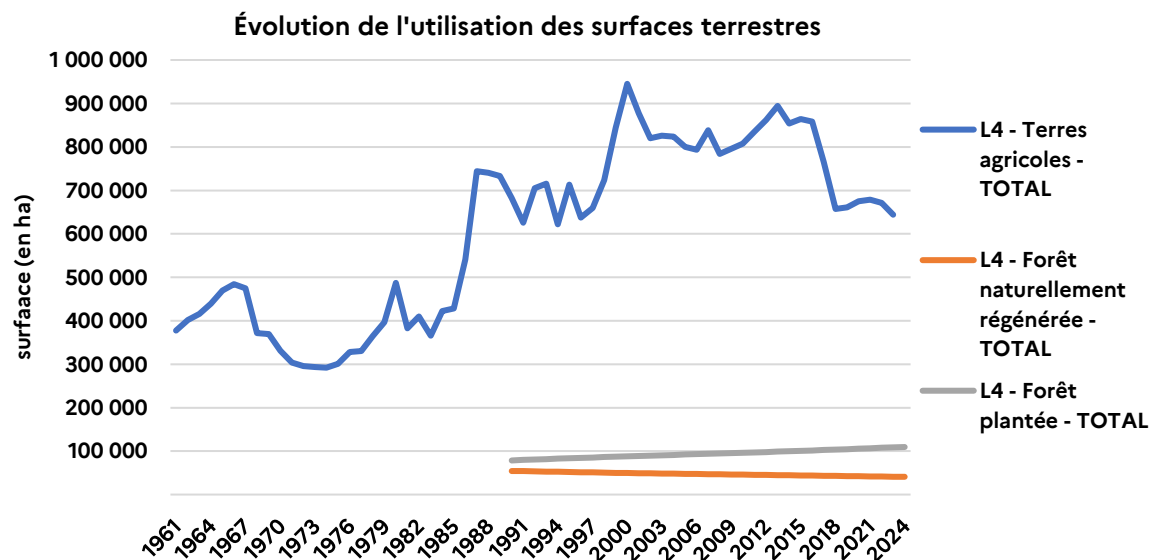
Origine de la disponibilité alimentaire du Cap Vert en 2023 (en Kcal/personne/jour)



Origine de la disponibilité alimentaire mondiale (en Kcal/personne/jour)

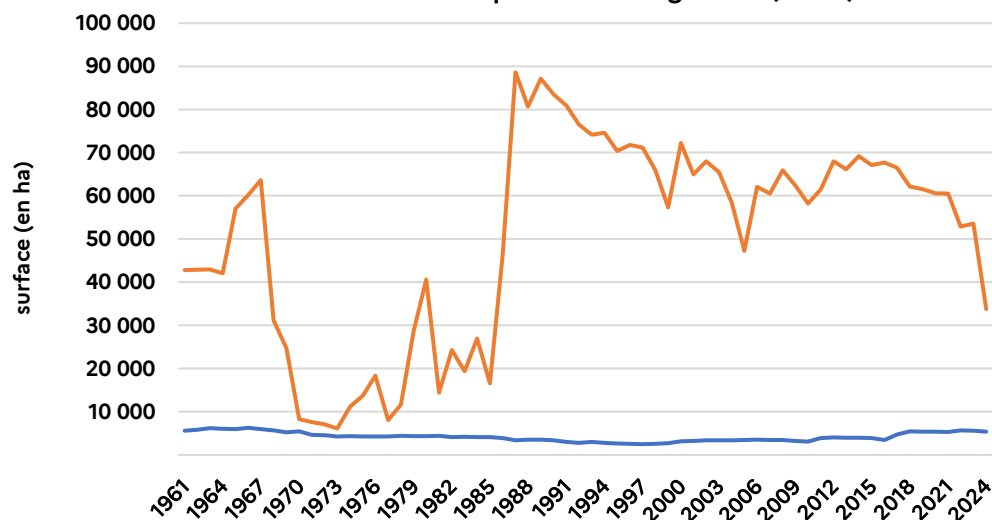


Évolution de l'utilisation des terres

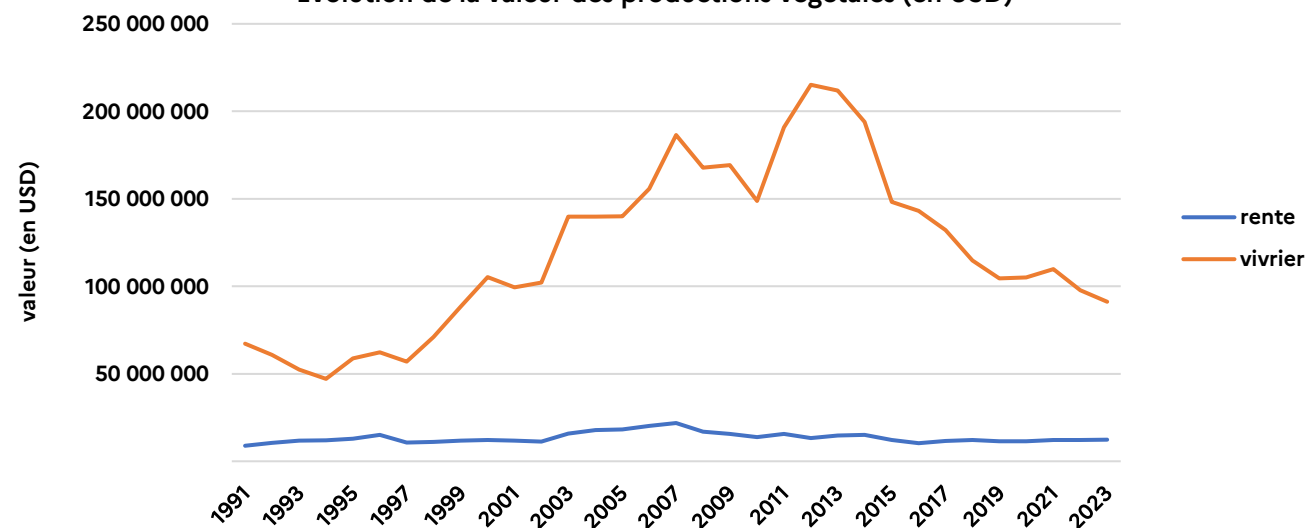


Production de la production végétale vivrière et rentière

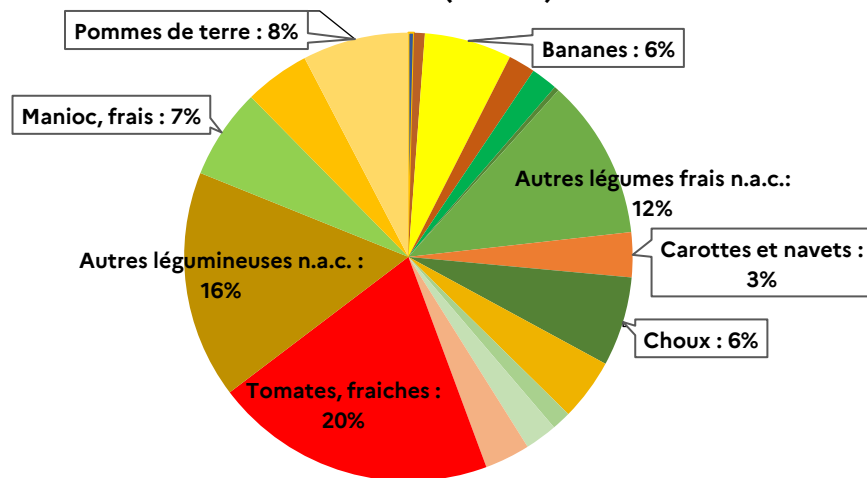
Évolution des surfaces de production végétales (en ha)



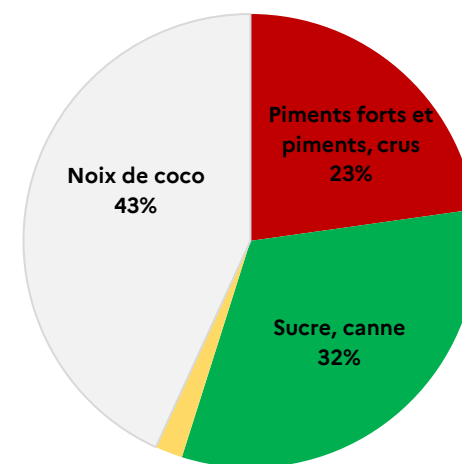
Évolution de la valeur des productions végétales (en USD)



Répartition de l'ensemble de la valeur des productions végétales vivrières de 2023 (en USD)

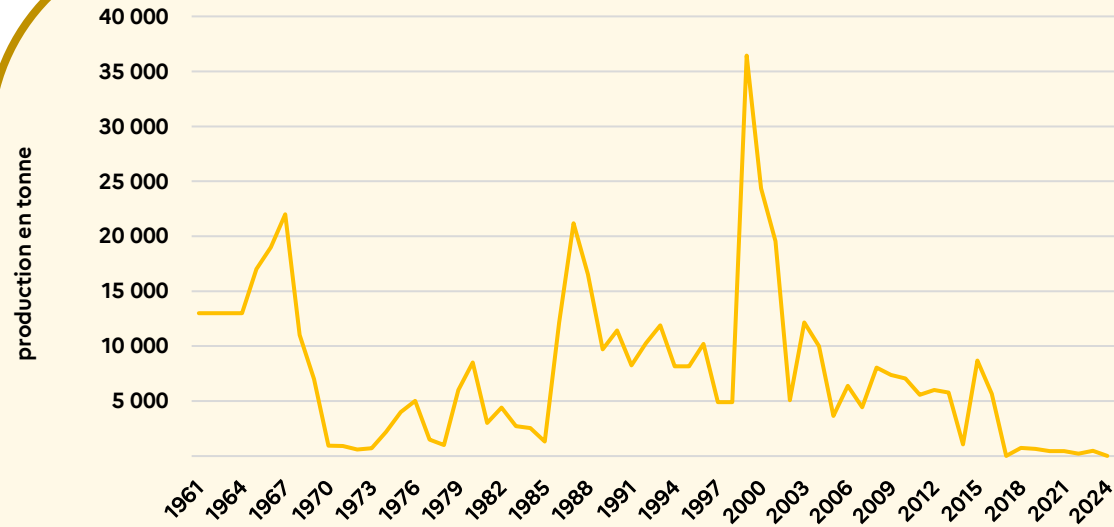


Répartition de l'ensemble de la valeur des productions végétales de rente de 2023 (en USD)

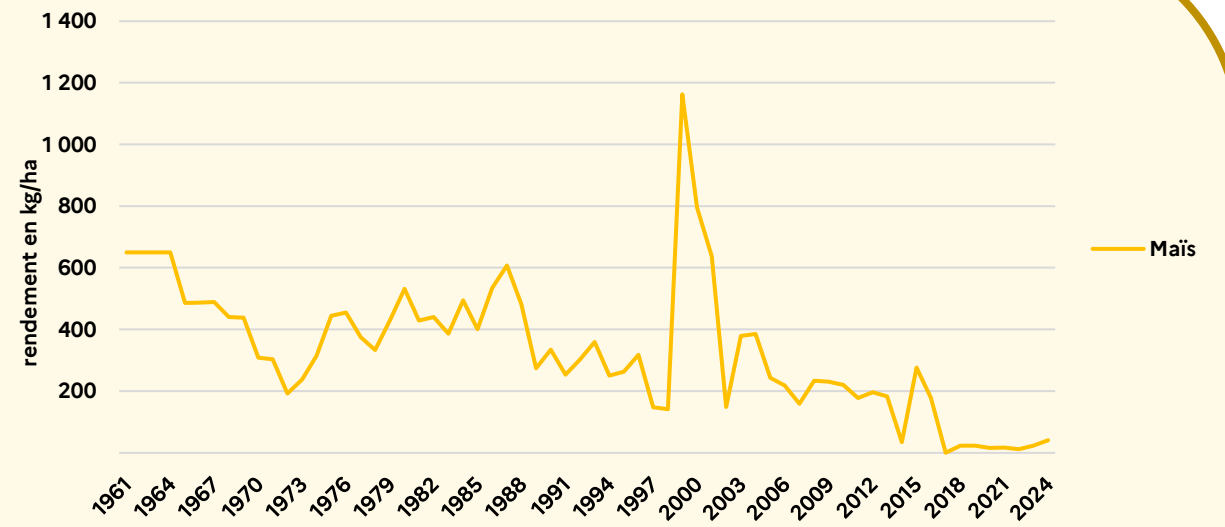


Évolution des productions céréalières

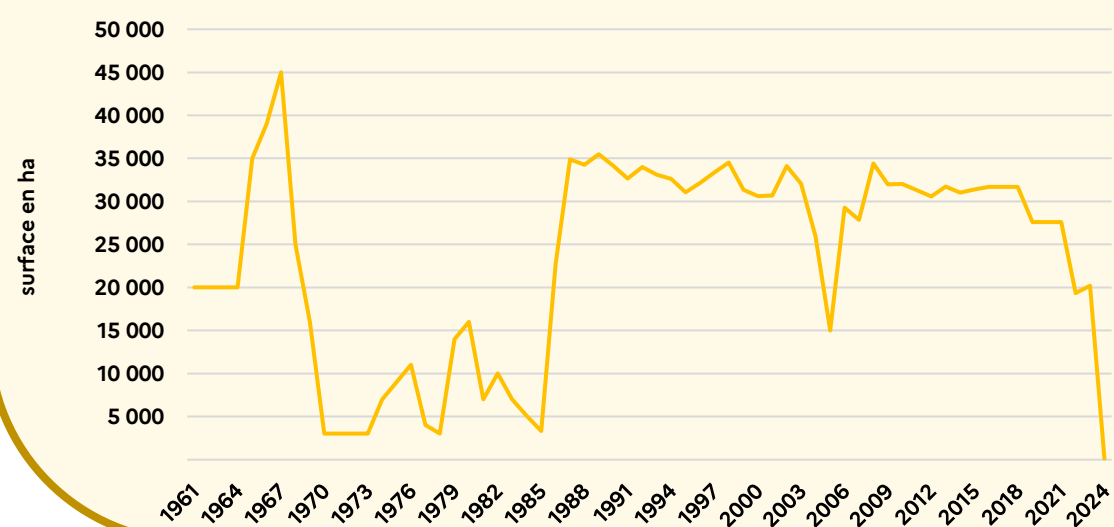
Évolution des niveaux de production céréalière (en tonne)



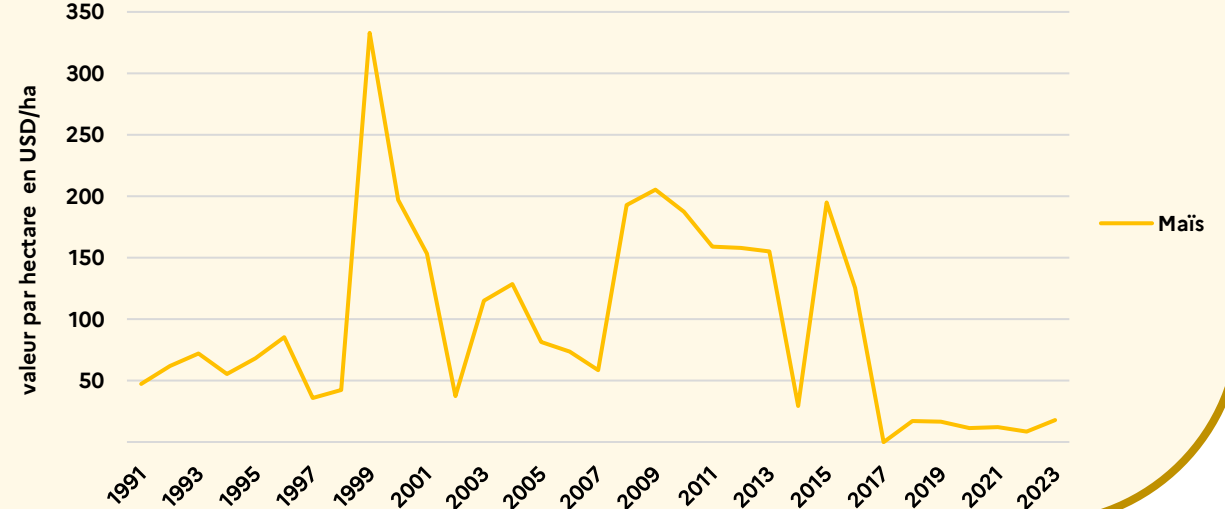
Évolution des rendements de production céréalière (en kg/ha)



Évolution des surfaces de production céréalière (en ha)

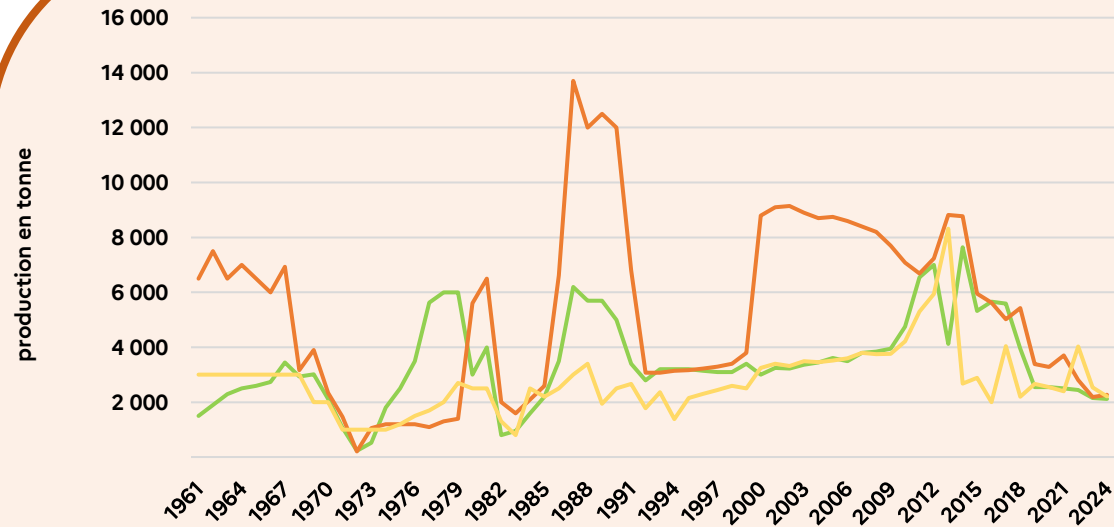


Évolution de la valeur de production de céréalière par hectare de plantation (en USD/ha)

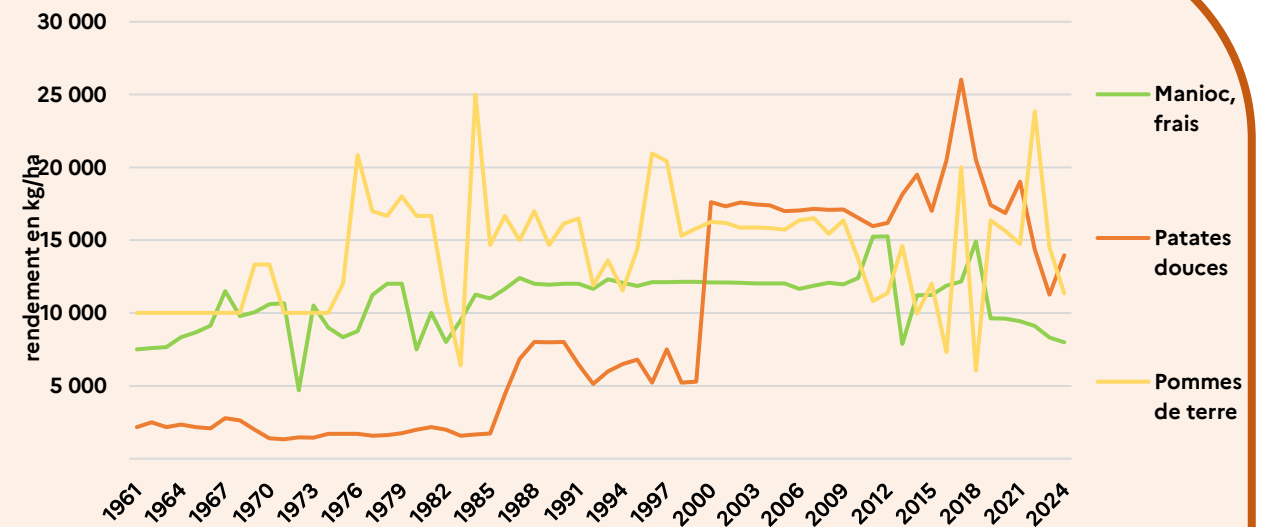


Évolution des productions de racines et tubercules

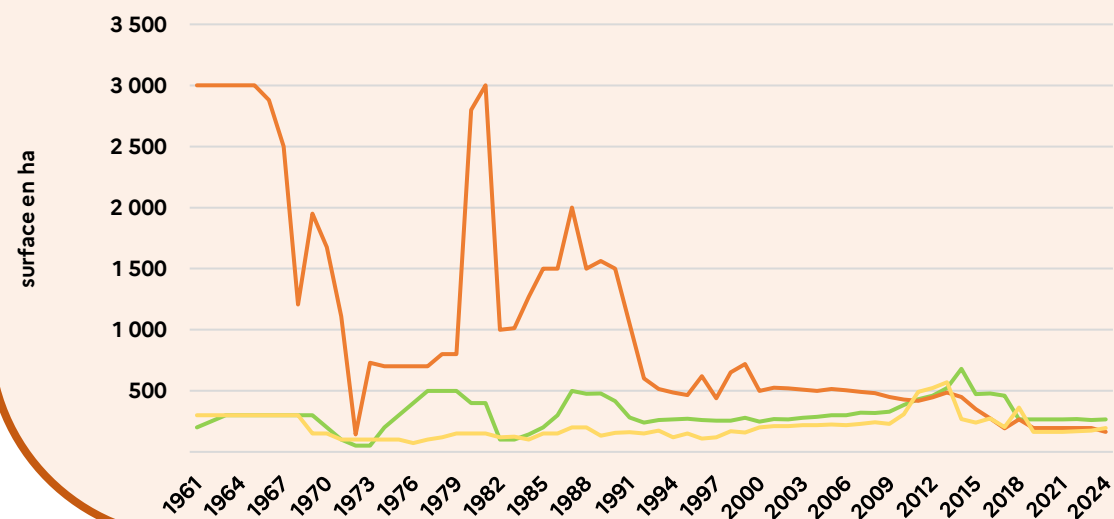
Évolution des niveaux de production de racines et tubercules (en tonne)



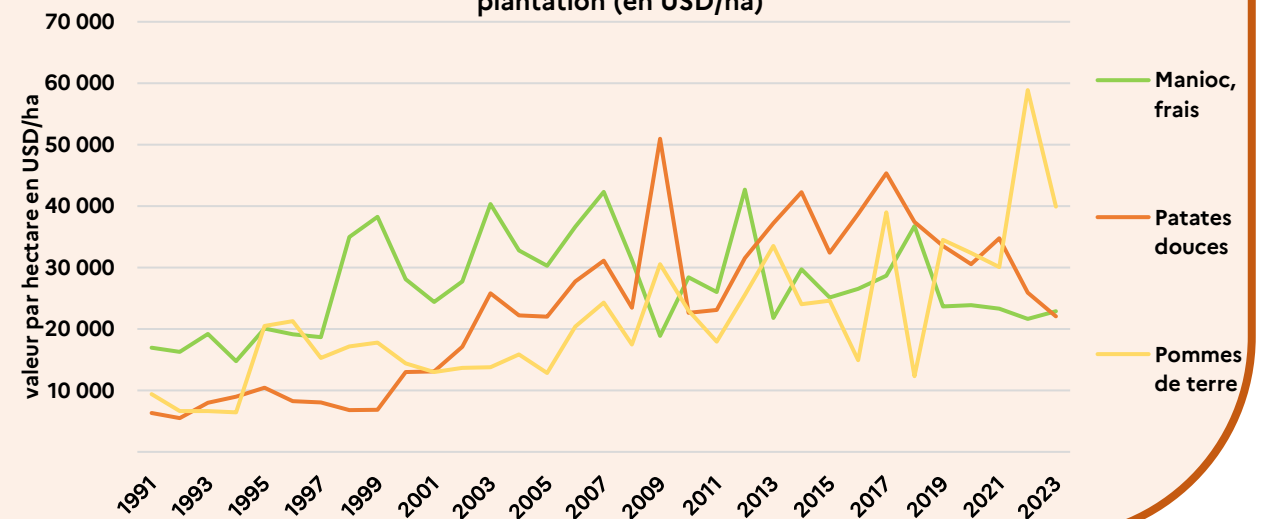
Évolution des rendements de production de racines et tubercules (en kg/ha)



Évolution des surfaces de production de racines et tubercules (en ha)

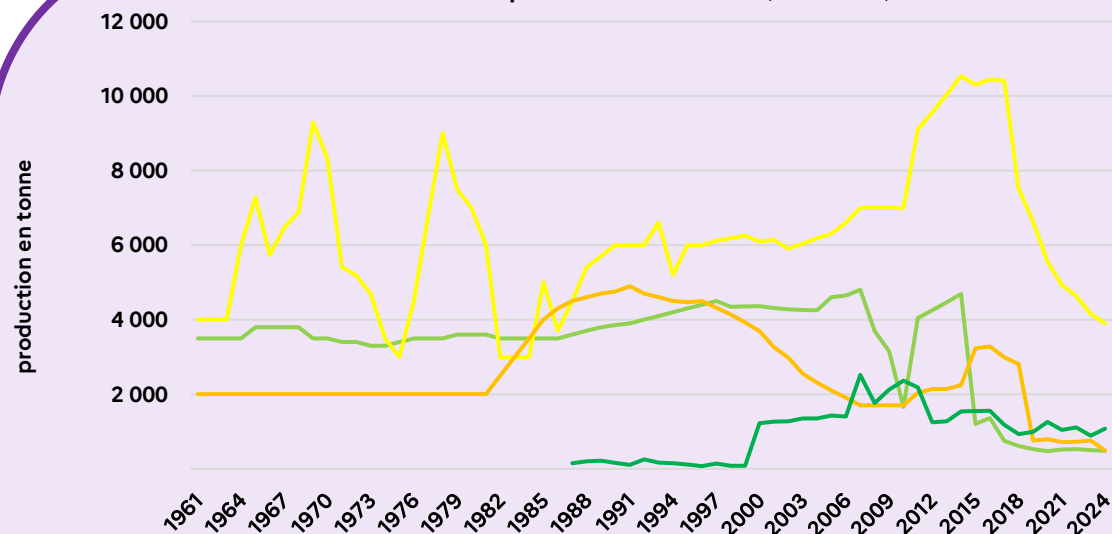


Évolution de la valeur de production de racines et tubercules par hectare de plantation (en USD/ha)

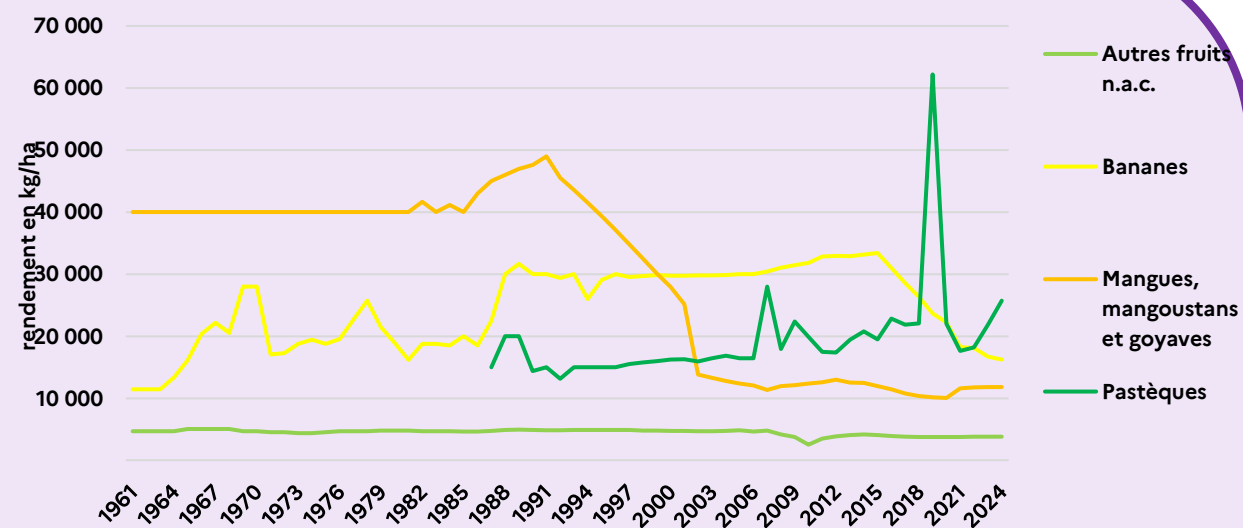


Évolution des productions fruitières

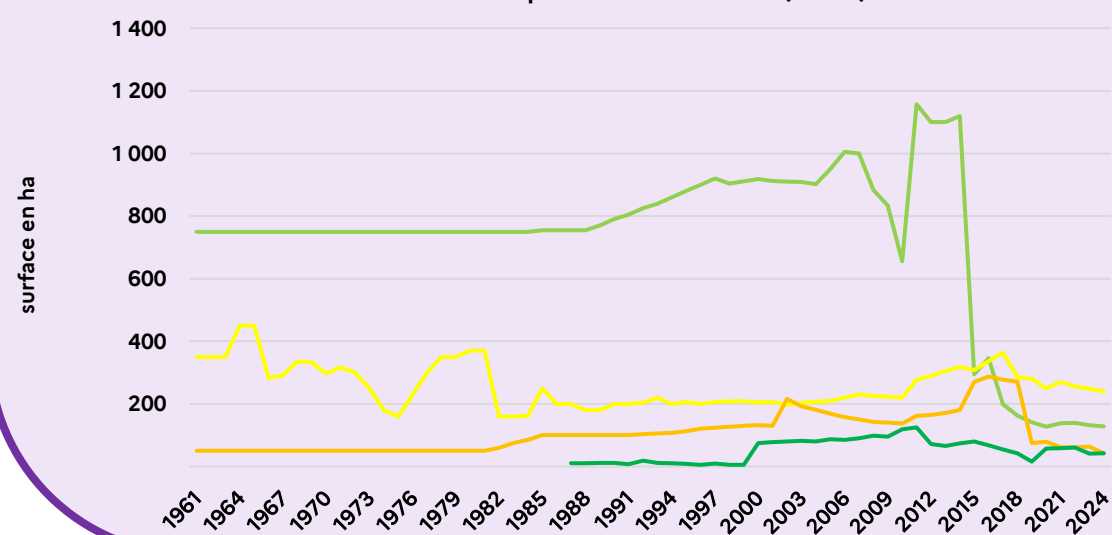
Évolution des niveaux de production fruitière (en tonne)



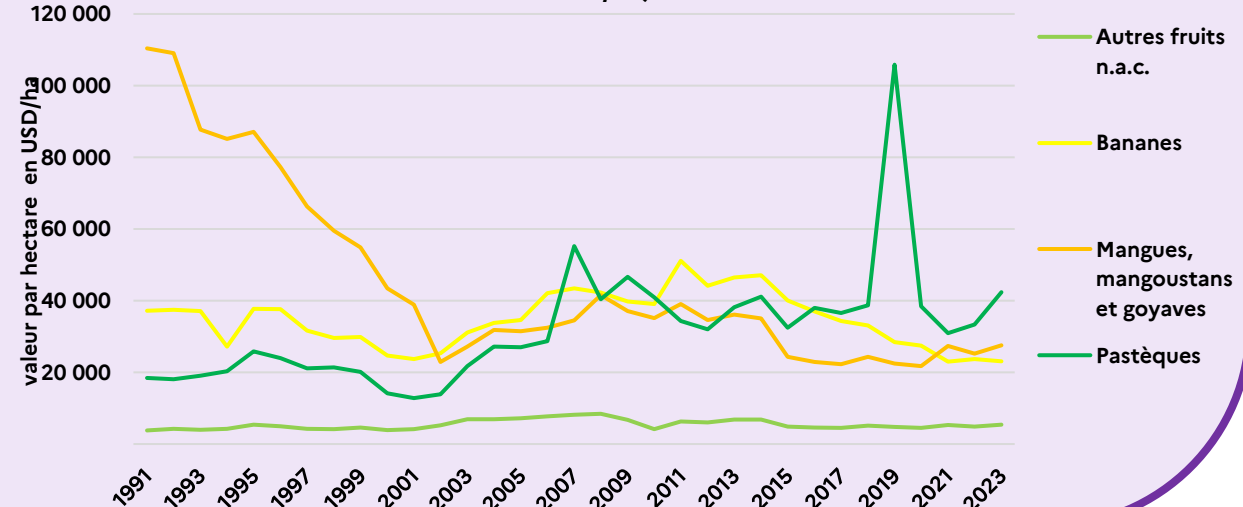
Évolution des rendements de production fruitière (en kg/ha)



Évolution des surfaces de production fruitière (en ha)

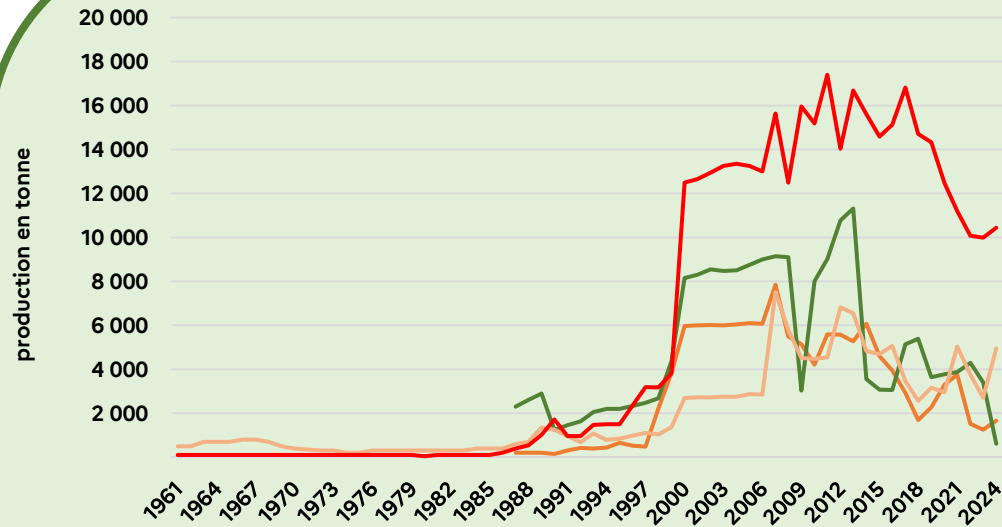


Évolution de la valeur de production fruitière par hectare de plantation (en USD/ha)

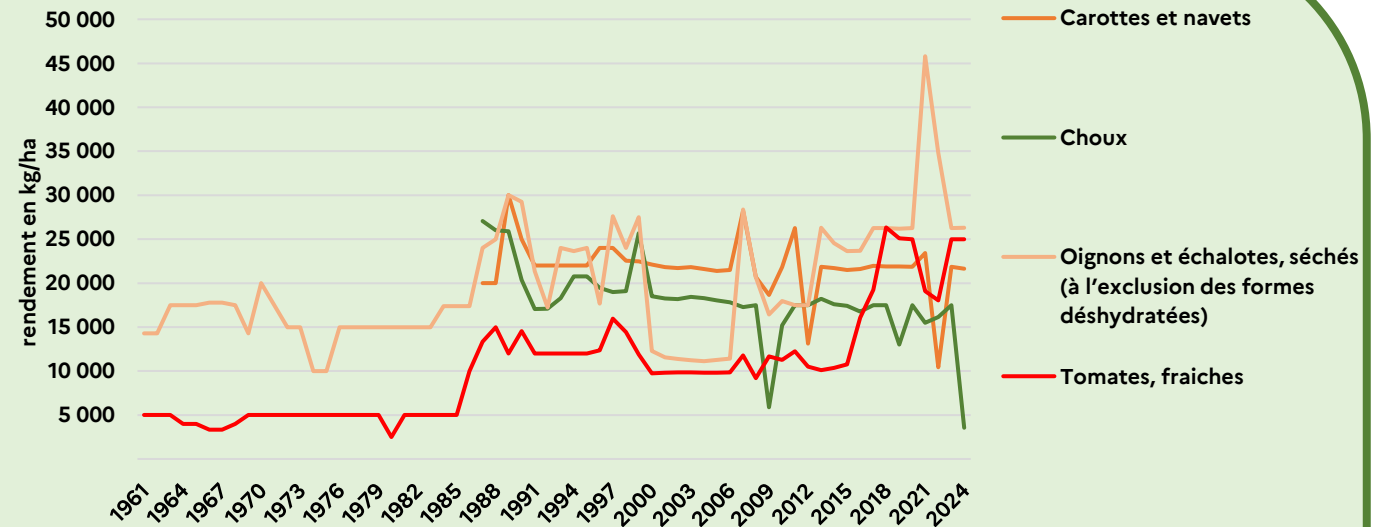


Évolution des productions de légumes

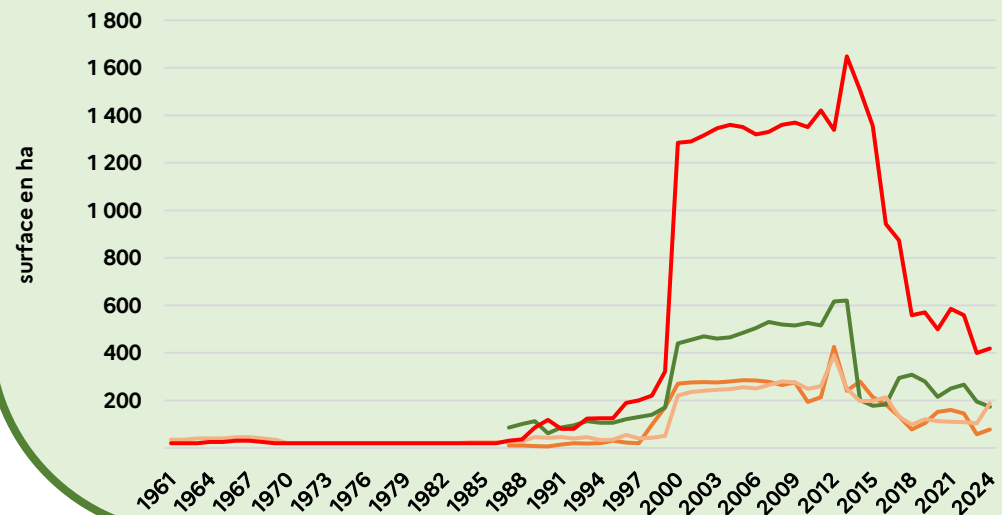
Évolution des niveaux de production de légumes (en tonne)



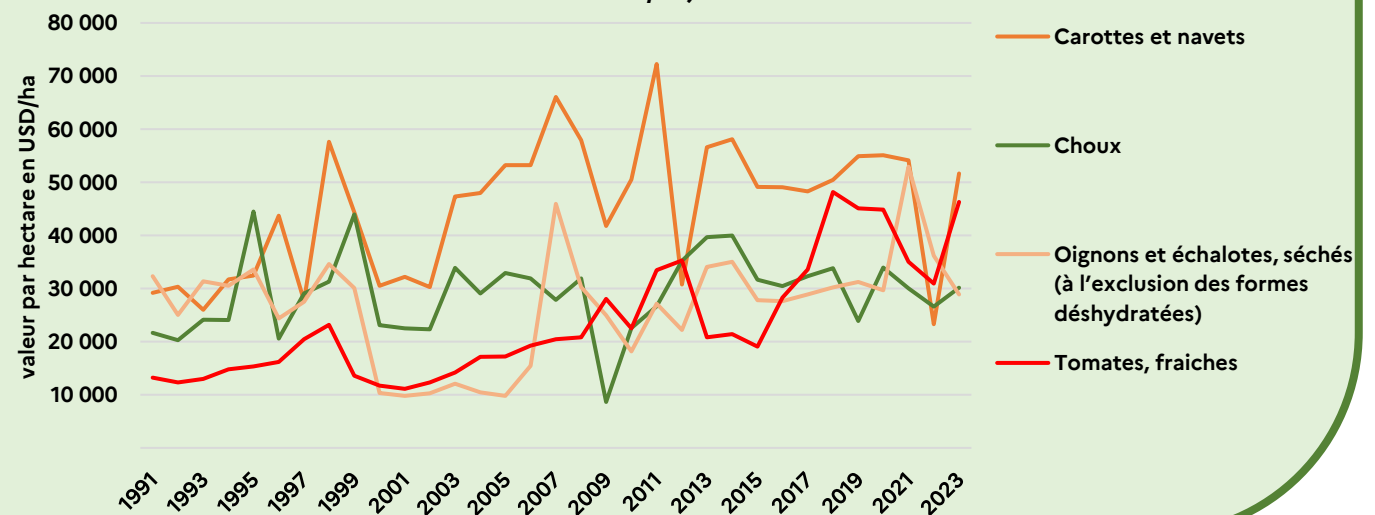
Évolution des rendements de production de légumes (en kg/ha)



Évolution des surfaces de production de légumes (en ha)

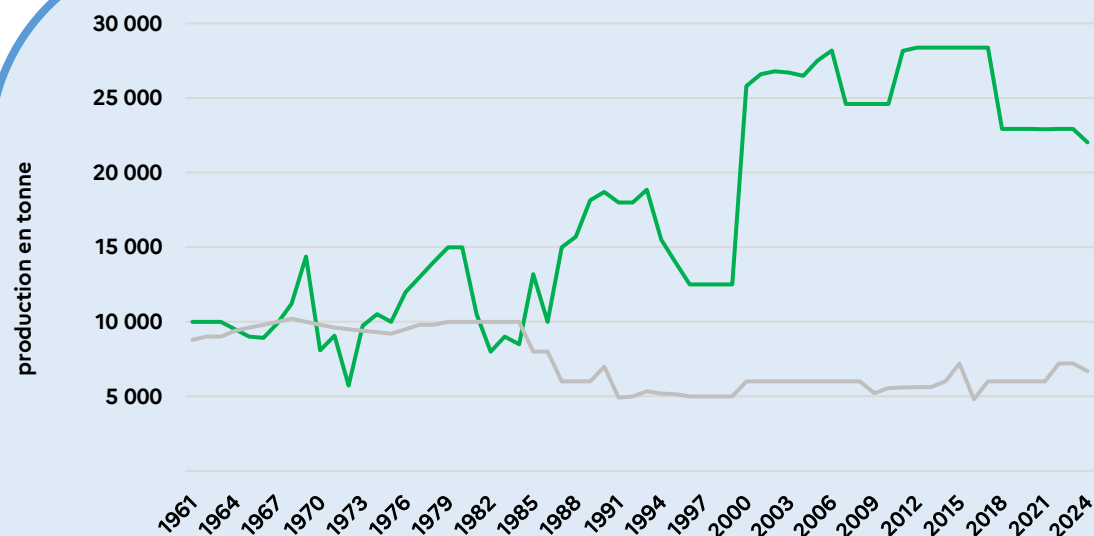


Évolution de la valeur de production de légumes par hectare de plantation (en USD/ha)

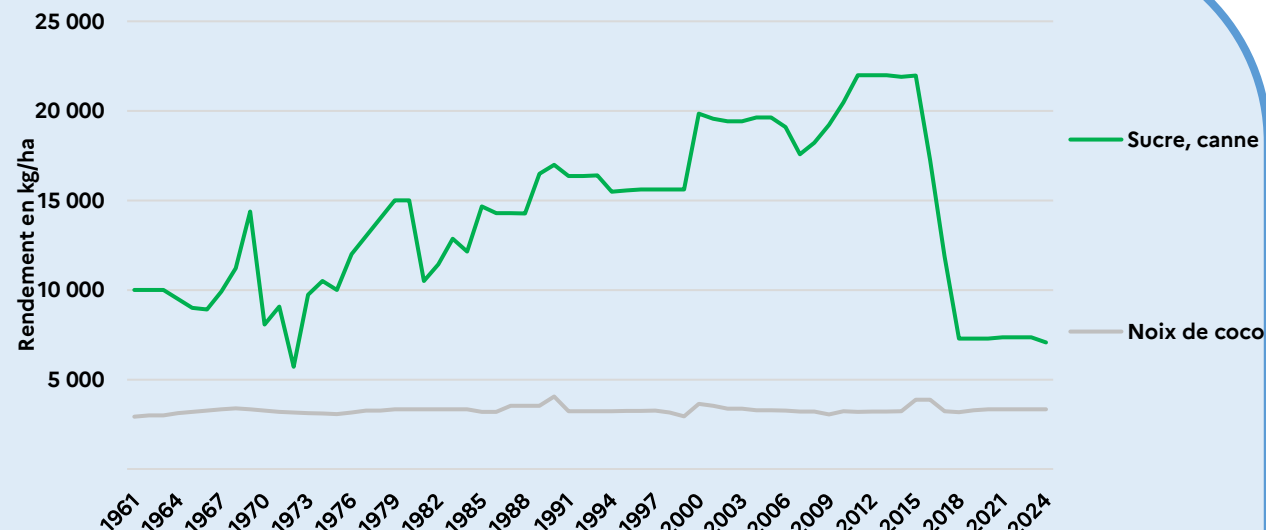


Évolution des productions des cultures de rente

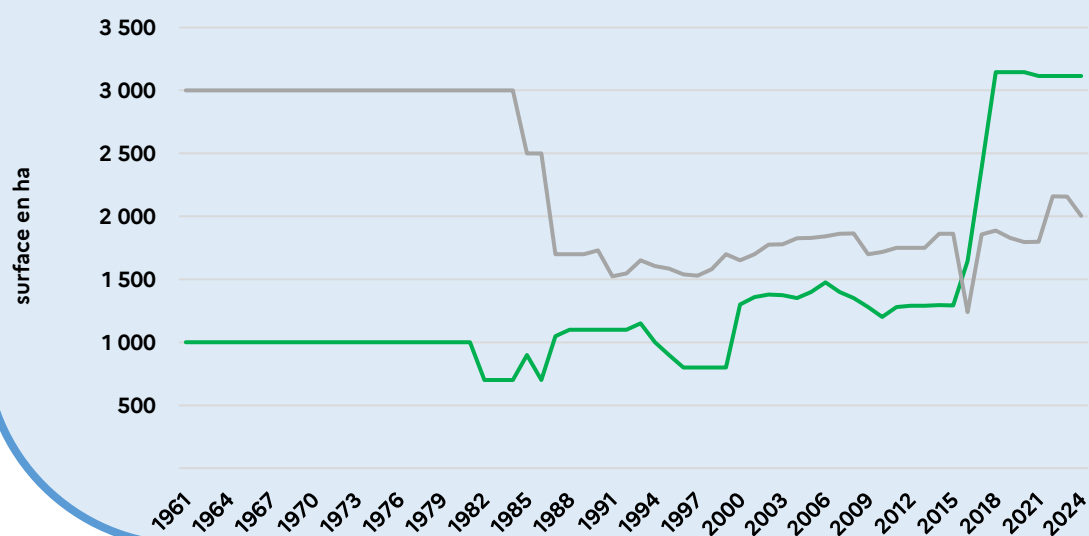
Évolution des niveaux de production des cultures de rente (en tonne)



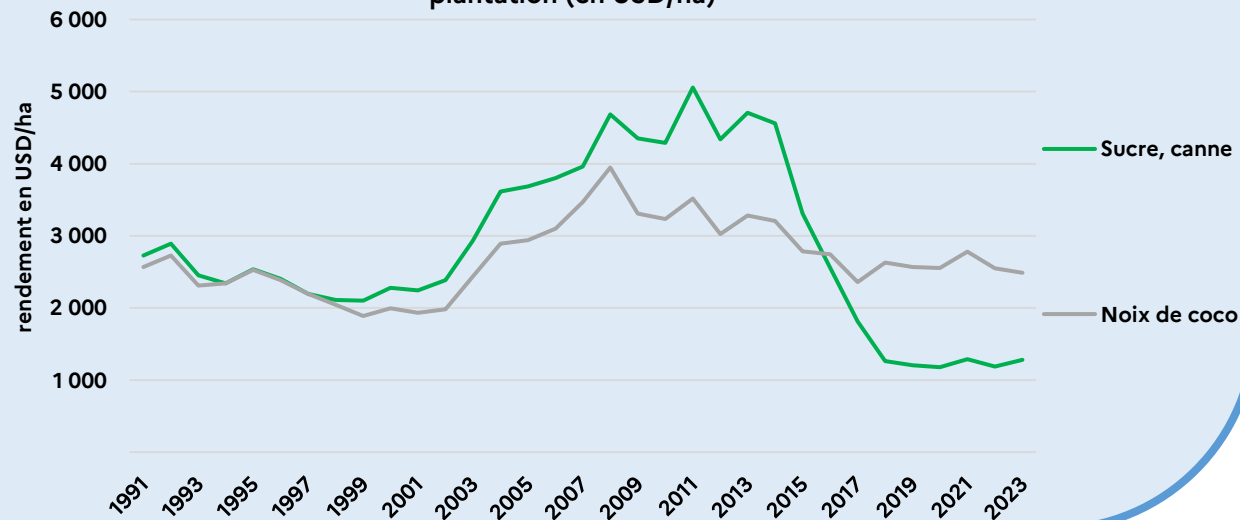
Évolution des rendements de production des cultures de rente (en kg/ha)



Évolution des surfaces de production des cultures de rente (en ha)

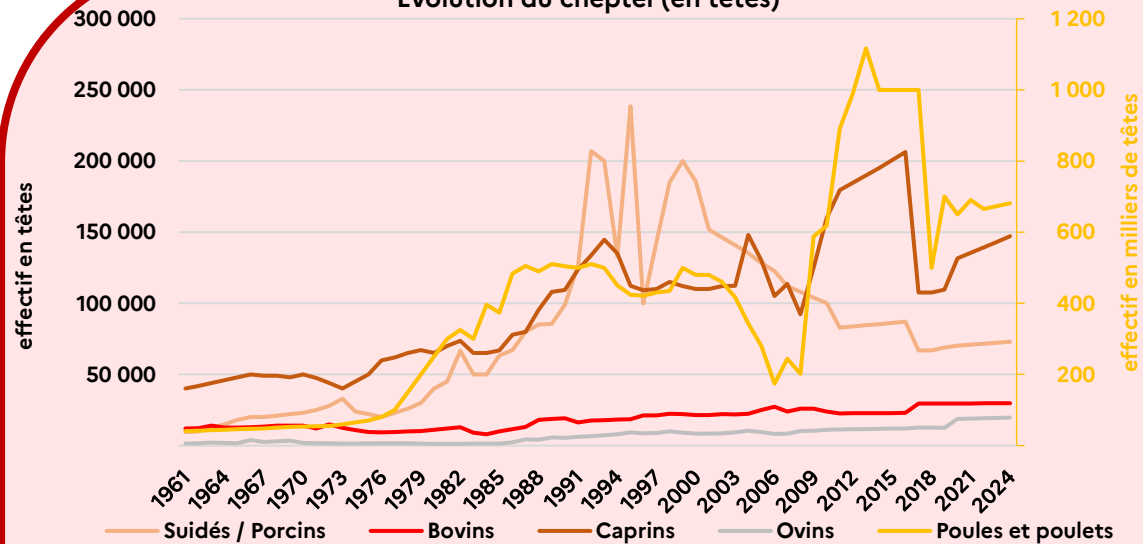


Évolution de la valeur de production des cultures de rente par hectare de plantation (en USD/ha)

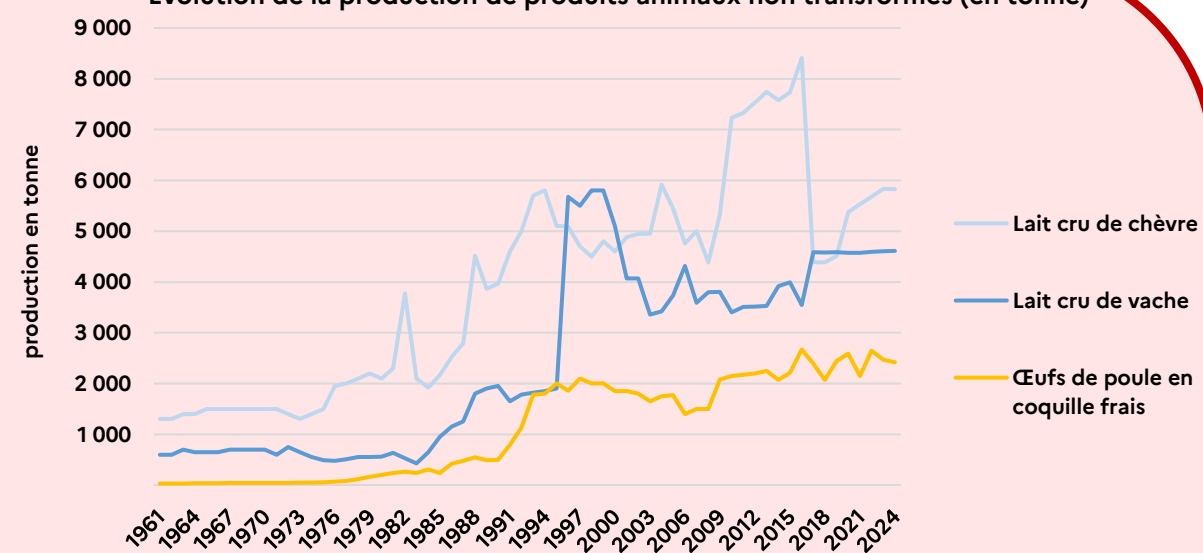


Évolution de la production animale

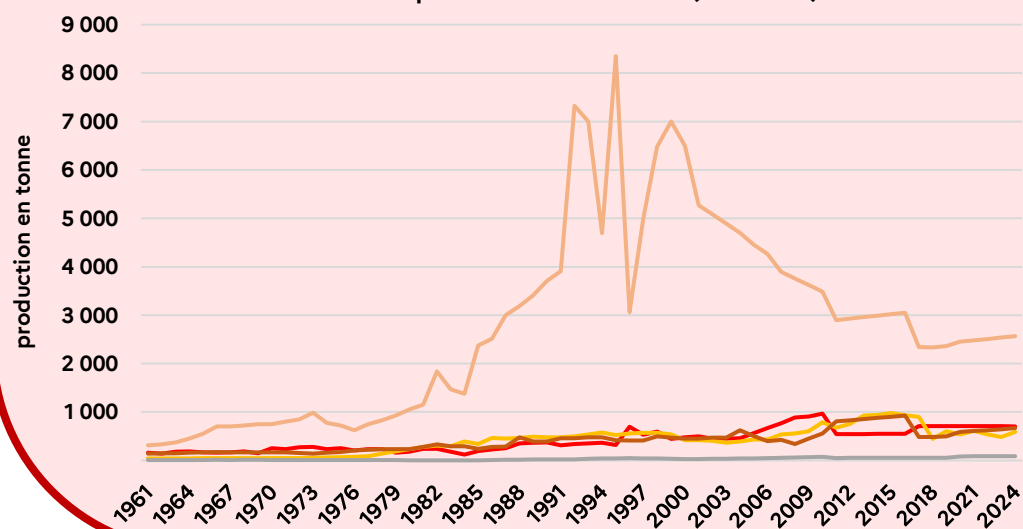
Évolution du cheptel (en têtes)



Évolution de la production de produits animaux non transformés (en tonne)



Évolution de production de viande (en tonne)



Évolution de la valeur de la production de viande (en USD)

