



LES INÉGALITÉS FRANÇAISES

Daniel Cohen

Ministère de l'Économie, des Finances et de l'Industrie

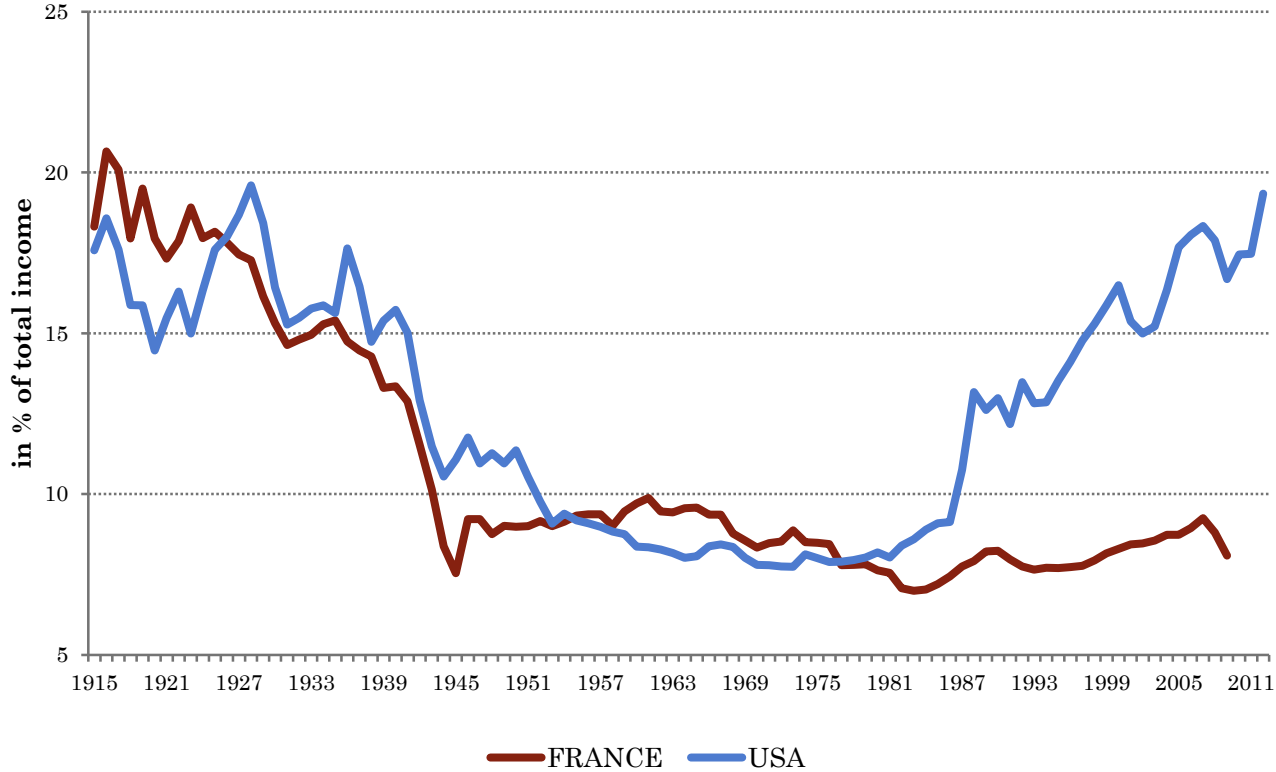
23 janvier 2015



INÉGALITÉS DE REVENU

2

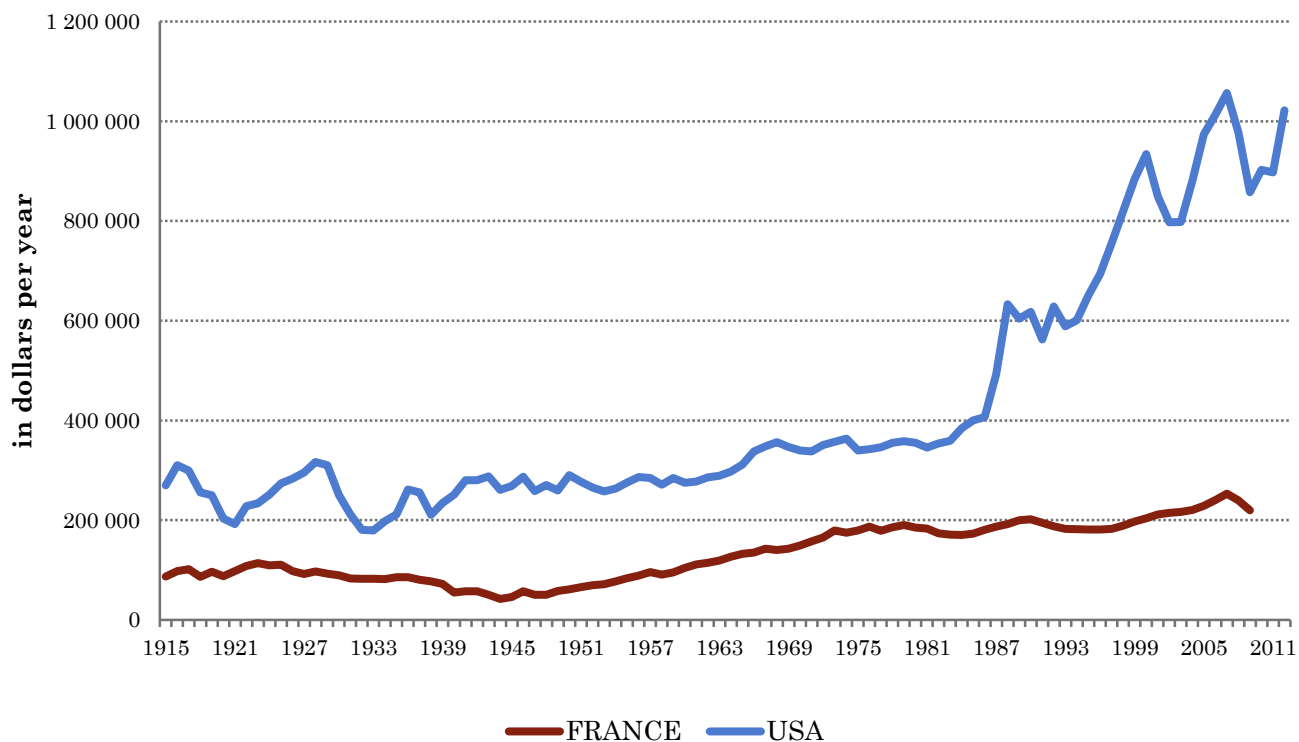
PART DE REVENU DU TOP 1%



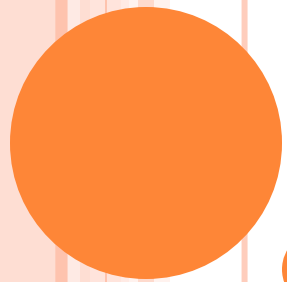
Source : World Top Incomes Database (Piketty, Saez)

PART DE REVENU DU TOP 1%, EN DOLLARS

Top 1% revenu moyen



Source : World Top Incomes Database (Piketty, Saez)



INÉGALITÉS PERÇUES



LES INÉGALITÉS DE BIEN ÊTRE

Mean life satisfaction quartile of life

	USA	France	Danemark
Q1	4.77	4.35	6.03
Q2	7.60	6.66	8.00
Q3	9.00	8.00	9.00
Q4	10.00	9.44	10.00

Mean life satisfaction by per capita income quartile

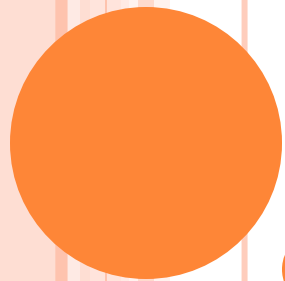
	USA	France	Danemark
Q1	6.81	6.40	7.63
Q2	7.27	6.62	7.75
Q3	7.57	6.56	7.90
Q4	7.81	6.93	7.93

Source : Gallup 2005-2010

INÉGALITÉS PERÇUES COMME LES PLUS RÉPANDUES DANS LA SOCIÉTÉ FRANÇAISE

	2000	2008	2013
De revenus	67	61	59
De logement	26	38	31
Face à l'emploi	28	22	27
Liées à l'origine ethnique	16	17	19
D'accès aux soins	16	17	19
Dans les études scolaires	18	14	15
Liées à l'héritage familial	6	7	7

Source : Enquête IFOP 2013



INÉGALITÉS RÉSIDENTIELLES

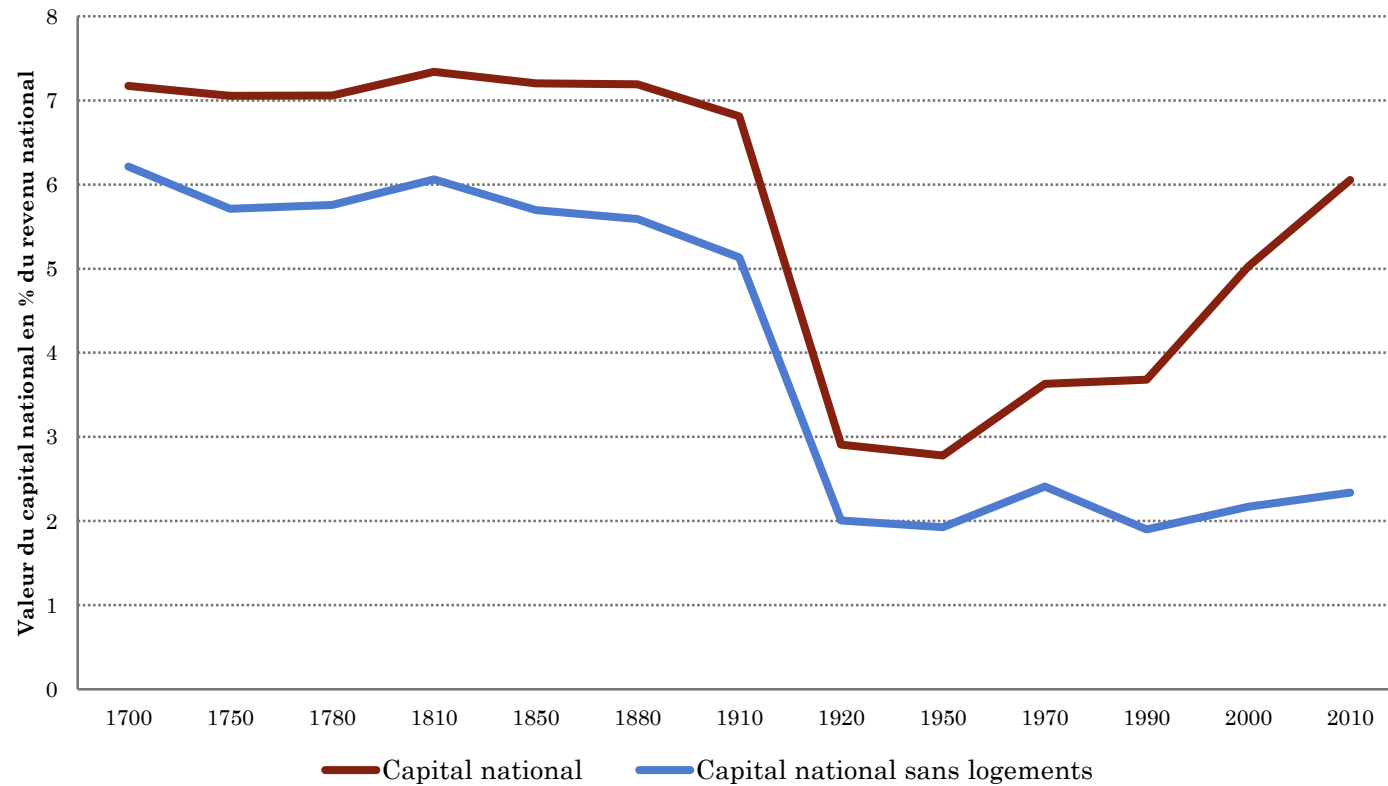


VOISINAGES ET REVENUS

- Eric Maurin, *Le Ghetto Français*, Paris, Seuil/République des Idées, 2005.
- Définissant les ménages aisés comme étant le groupe des 10% les plus riches, autour de 3500 euros nets.
- Sur les 4000 voisinages définis par l'Insee pour quadriller la géographie de la France, la moitié des Français ne rencontre jamais un ménage aisé !
- Pire encore au niveau éducatif

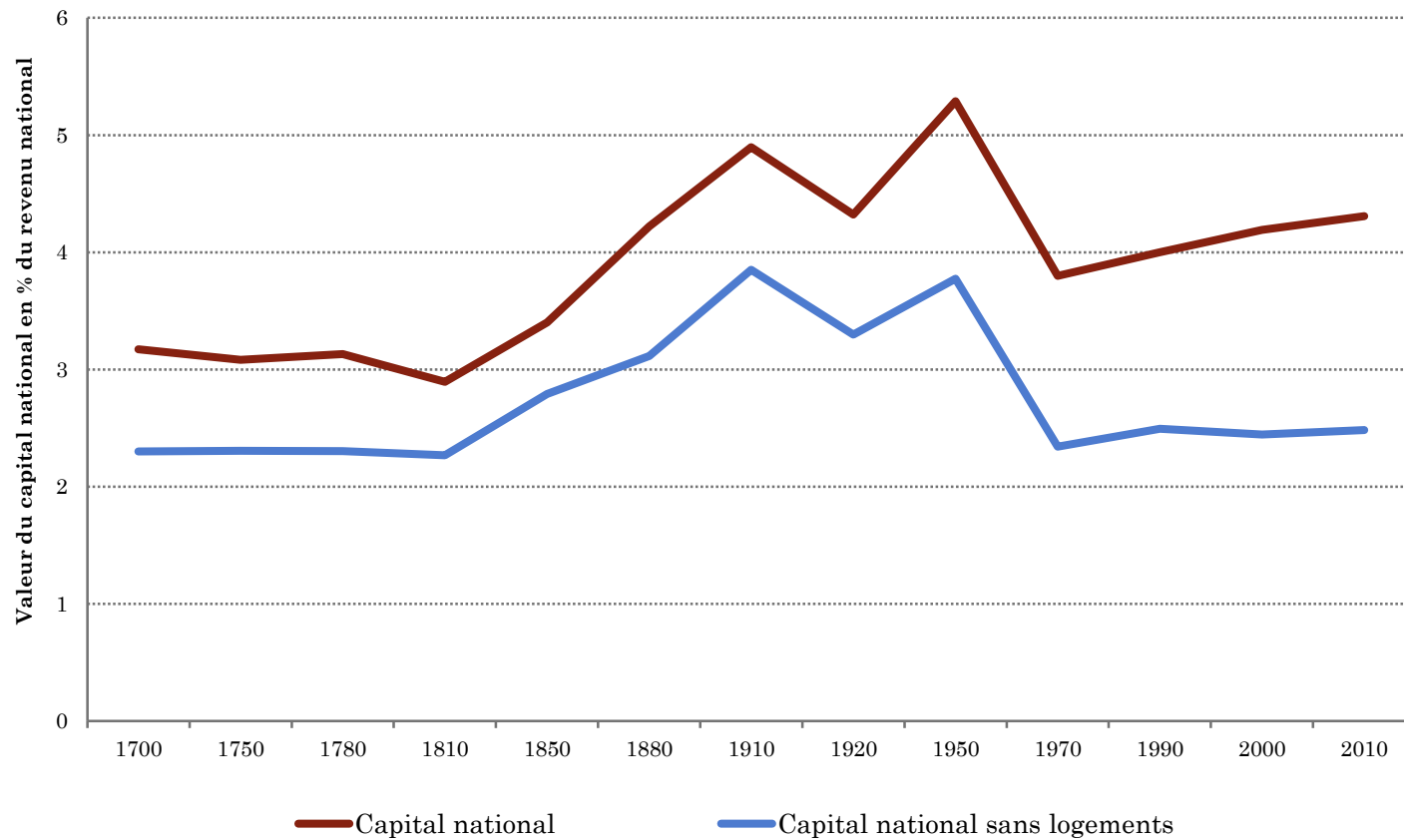
LE CAPITAL IMMOBILIER EN FRANCE, 1700-2010 (DONNÉES PIKETTY)

Piketty : Le capital en France, 1700-2010



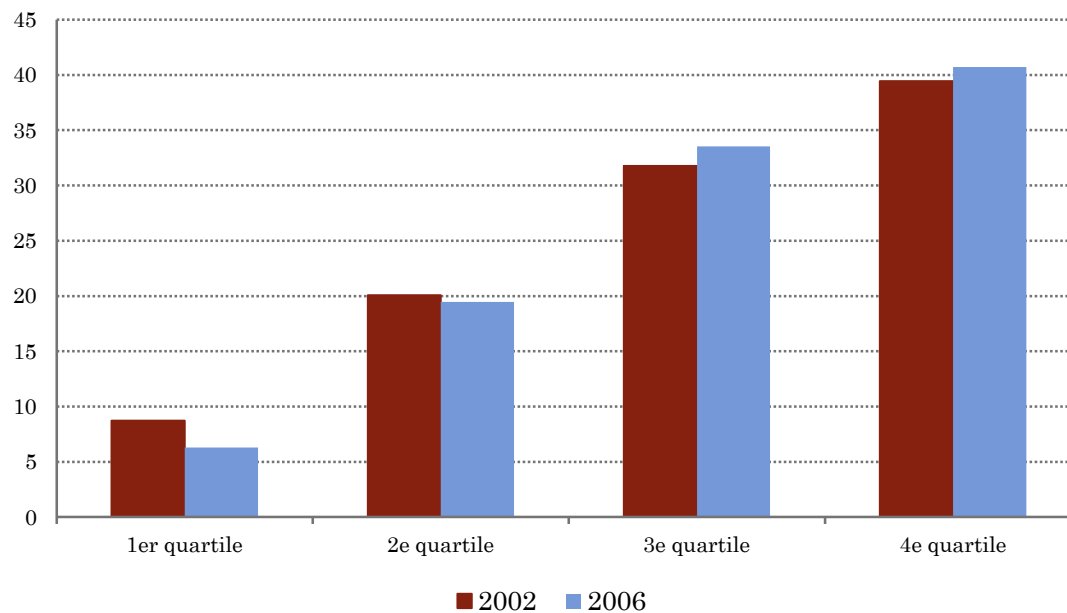
LE CAPITAL IMMOBILIER AUX ETATS-UNIS, 1700-2010 (DONNÉES PIKETTY)

Piketty : Le capital aux USA, 1700-2010



INÉGALITÉS D'ACCÈS À LA PROPRIÉTÉ

Profil des accédants à la propriété (en % de la population du quartile de revenu)



Source : Enquêtes Logements INSEE

INÉGALITÉS RÉSIDENTIELLES

Paupérisation des locataires sur la période 1994-2010

Croissance du revenu imposable par ménage (monnaie courante)

	1994-2010	2000-2010
Propriétaires occupants	+52%	+26%
Locataires (privé)	+34%	+15%
Locataires (social)	+31%	+18%
Tous ménages	+48%	+24%
(Rappel : prix à la consommation)	+28%	+18%

Source : Enquêtes Logements INSEE

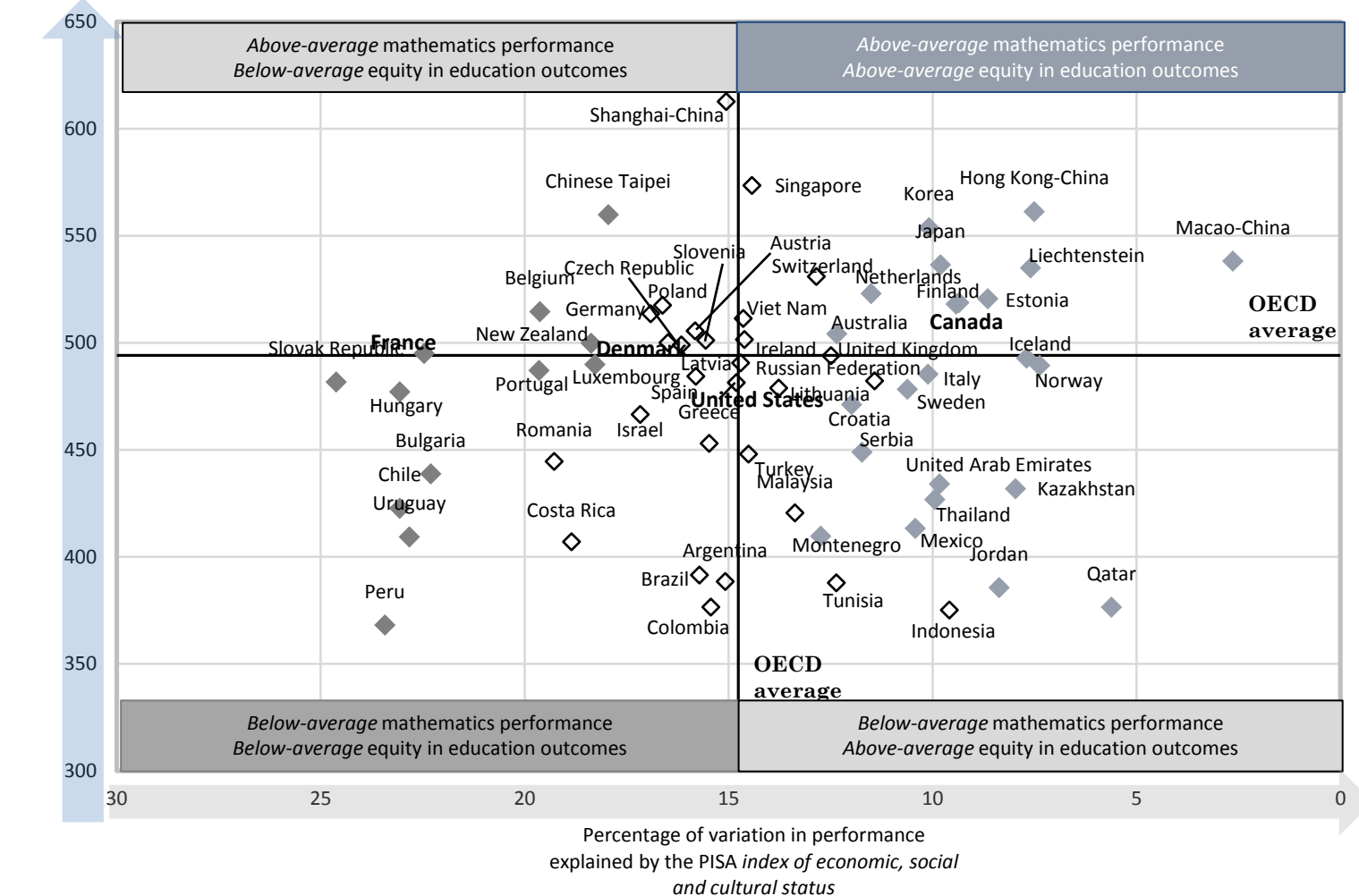


INÉGALITÉS ÉDUCATIVES

14

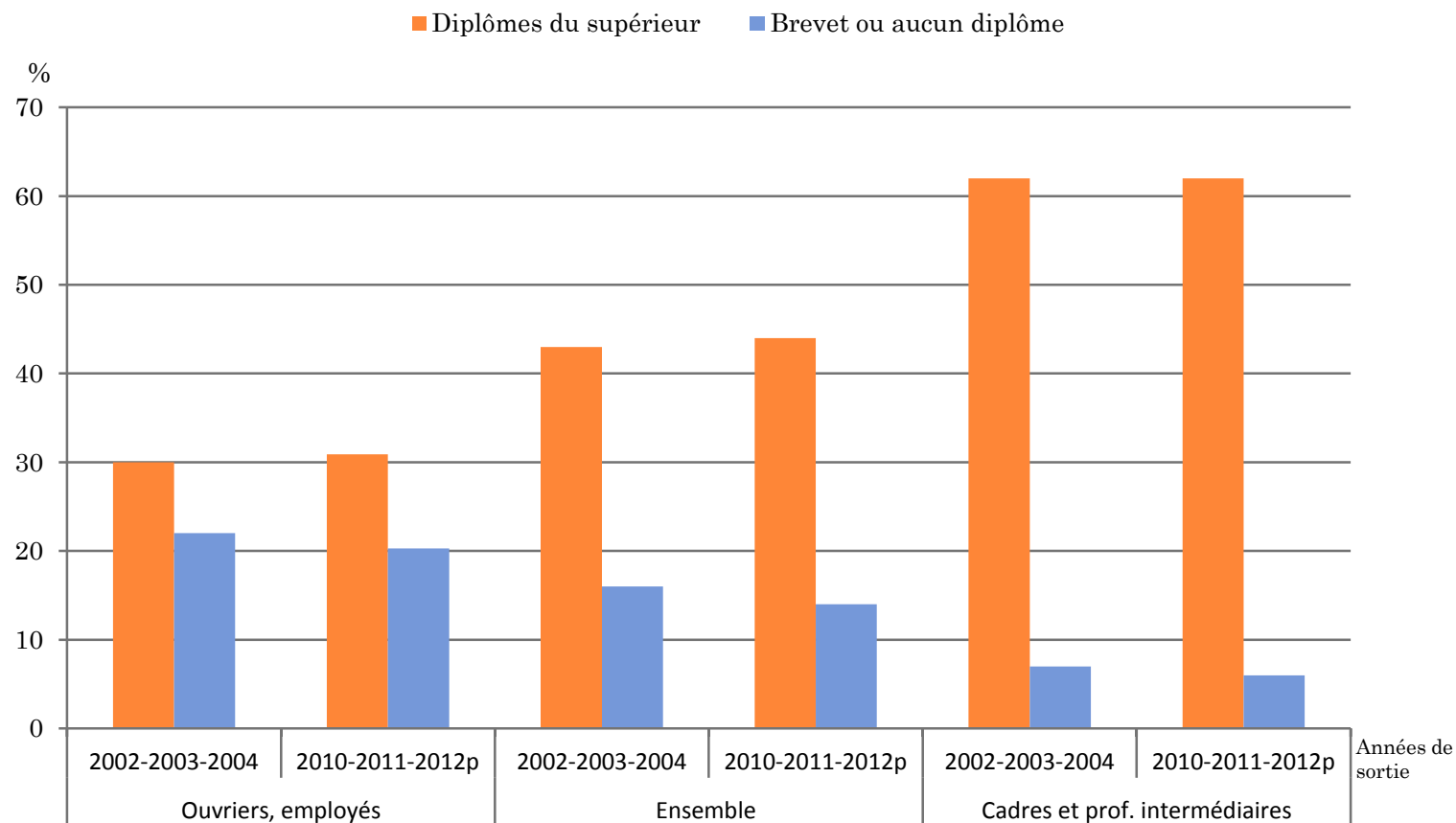
PERFORMANCE À L'ÉCOLE ET ÉQUITÉ

- ◆ Strength of the relationship between performance and socio-economic status is above the OECD average
- ◇ Strength of the relationship between performance and socio-economic status is not statistically significantly different from the OECD average
- ◆ Strength of the relationship between performance and socio-economic status is below the OECD average



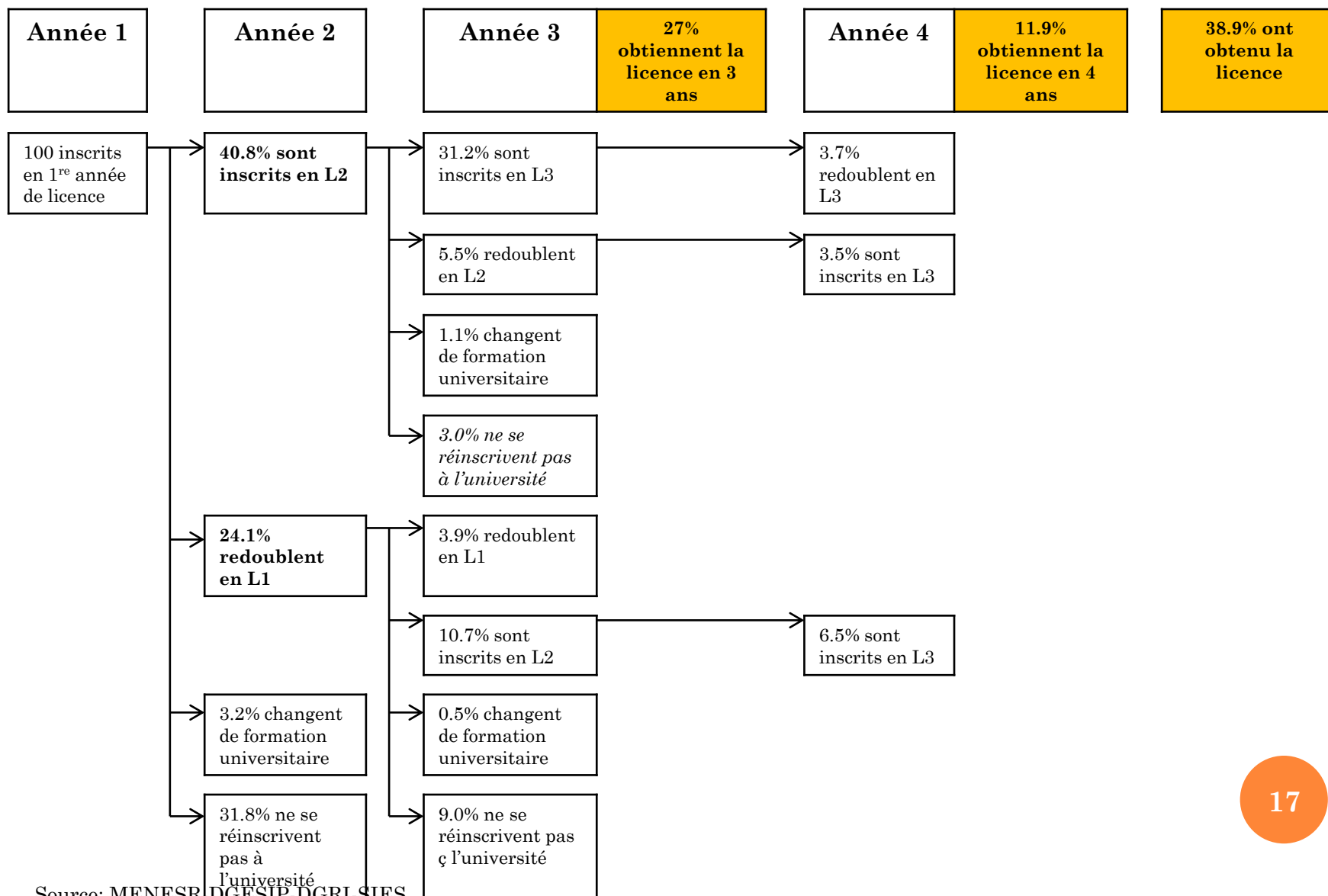
Source : Etude PISA (2012)

DIPLÔMES DES JEUNES SORTANTS EN FONCTION DU MILIEU SOCIAL



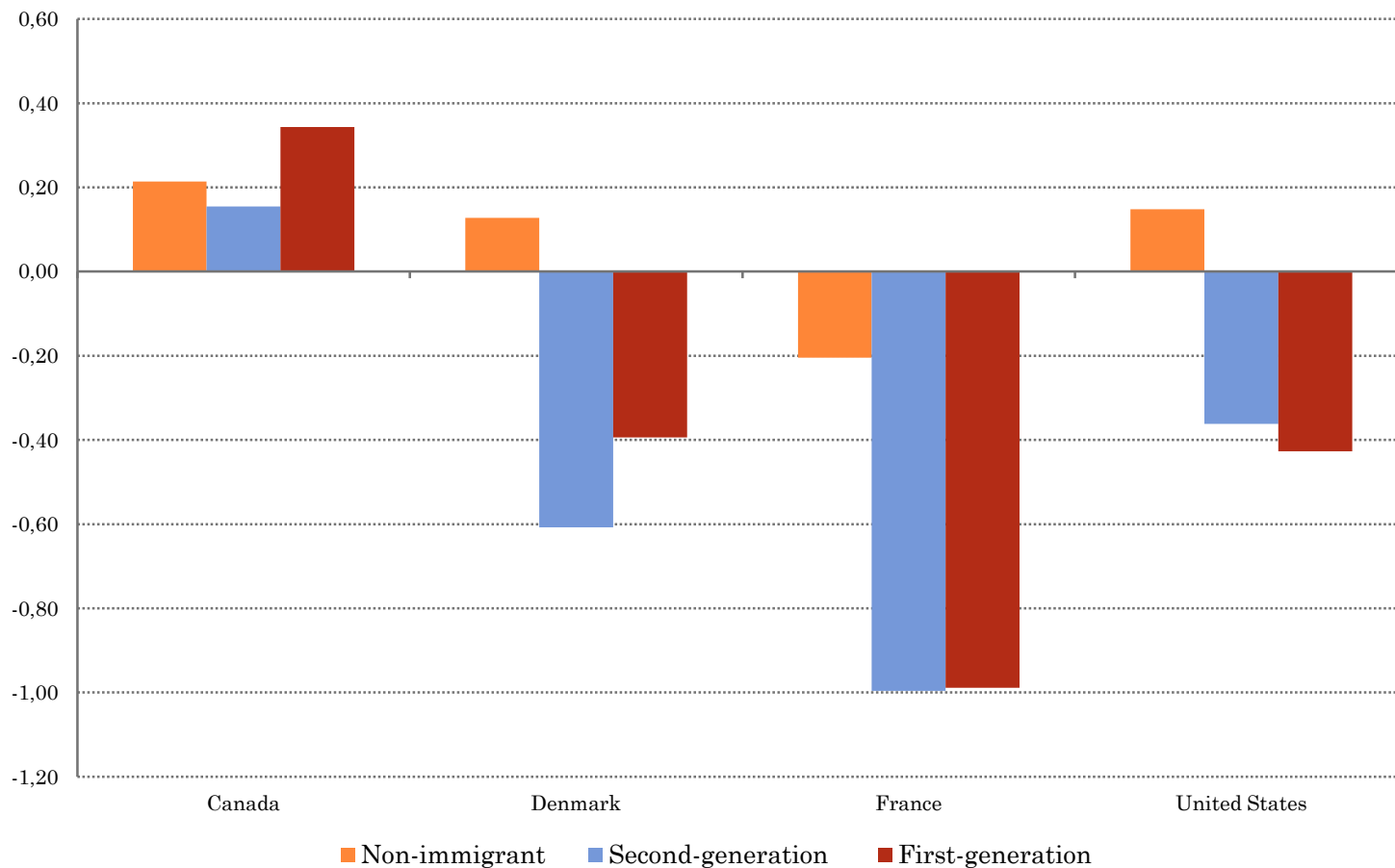
Source: Ministère de l'Éducation nationale

ECHEC À L'UNIVERSITÉ EN FRANCE



Source: MENESR, DGESIP, DGRI, SIES

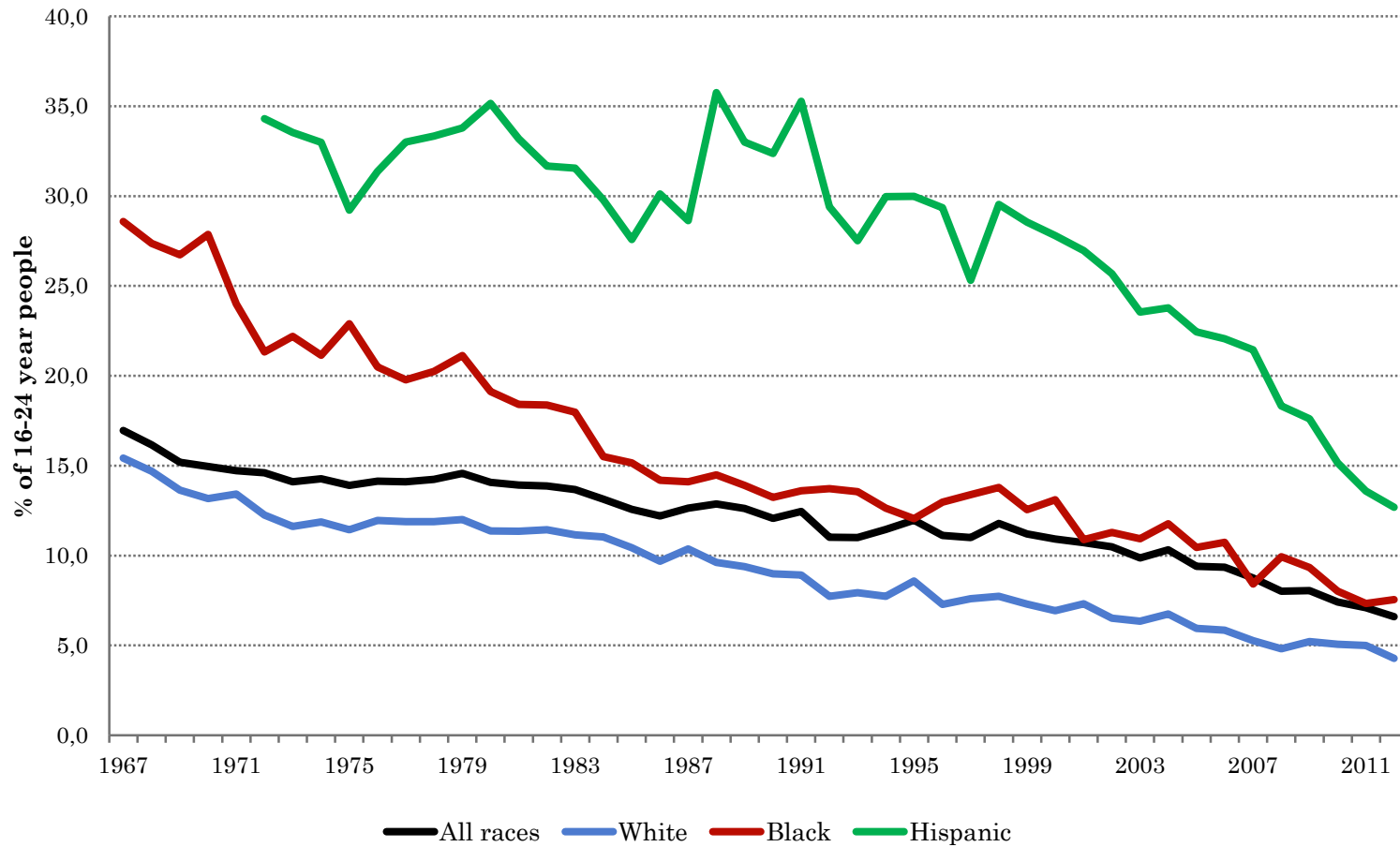
INDICE PISA DE STATUT CULTUREL, ÉCONOMIQUE ET SOCIAL (ESCS) EN 2003



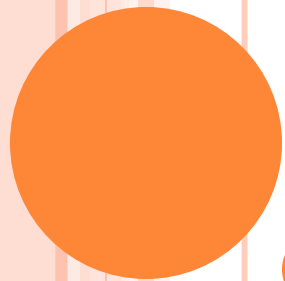
Source : Etude PISA (2003)

ECHEC À L'UNIVERSITÉ AUX ETATS-UNIS

Percentage of high school dropouts among persons 16 through 24 years old



Source: National Center for Education Statistics



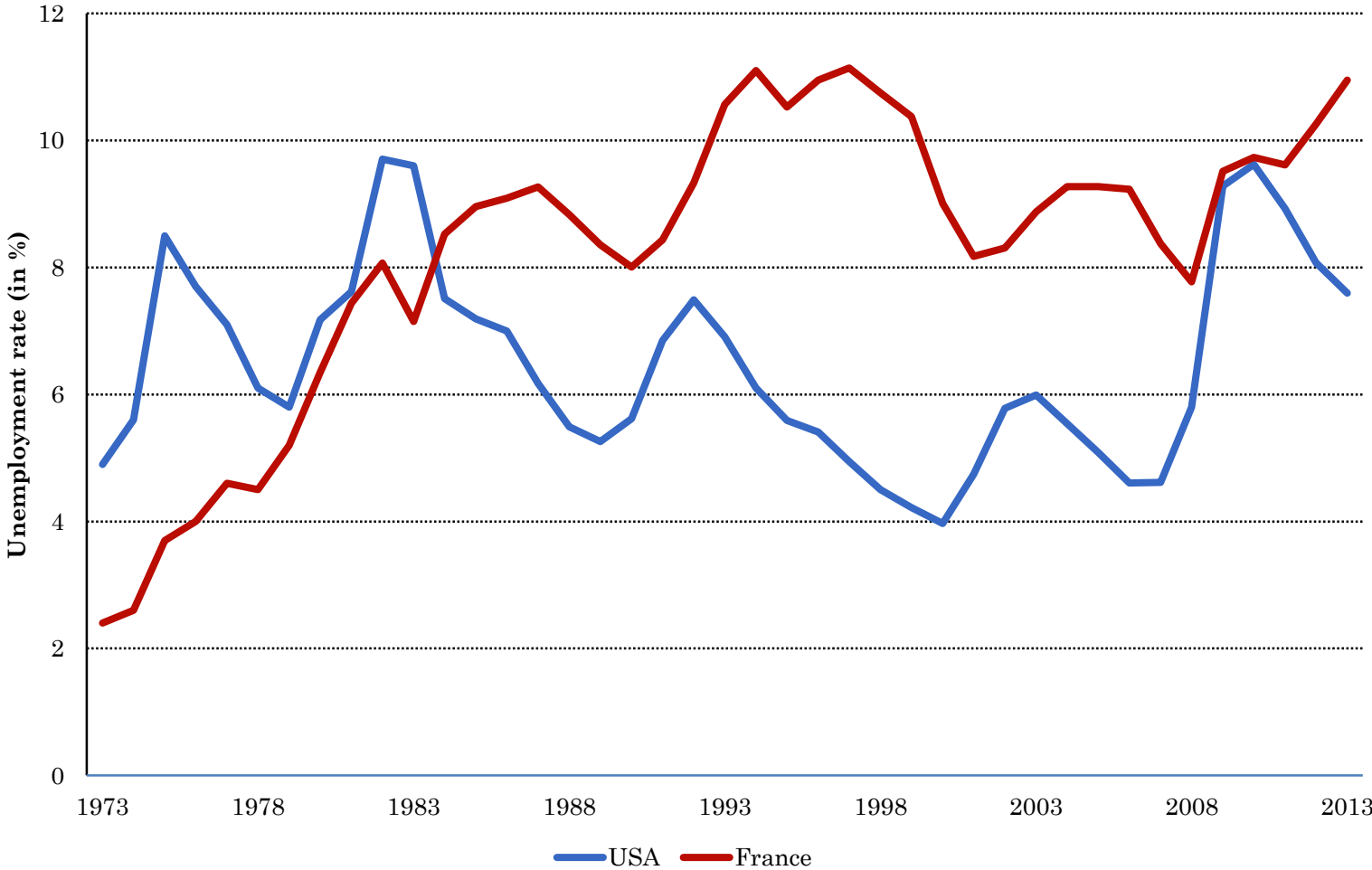
INÉGALITÉS FACE À L'EMPLOI



20

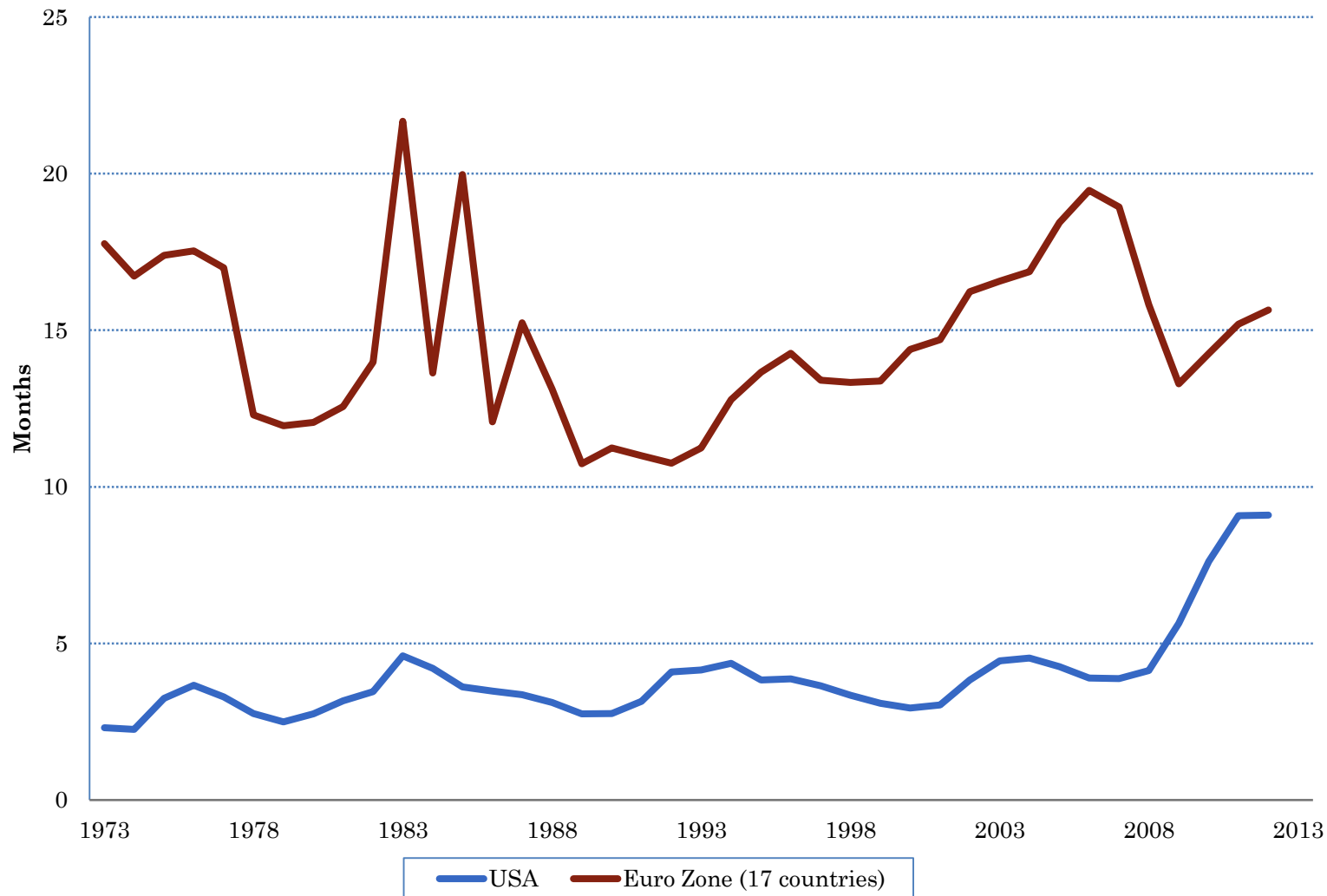


CHÔMAGE EN FRANCE ET AUX USA



Source: OECD database

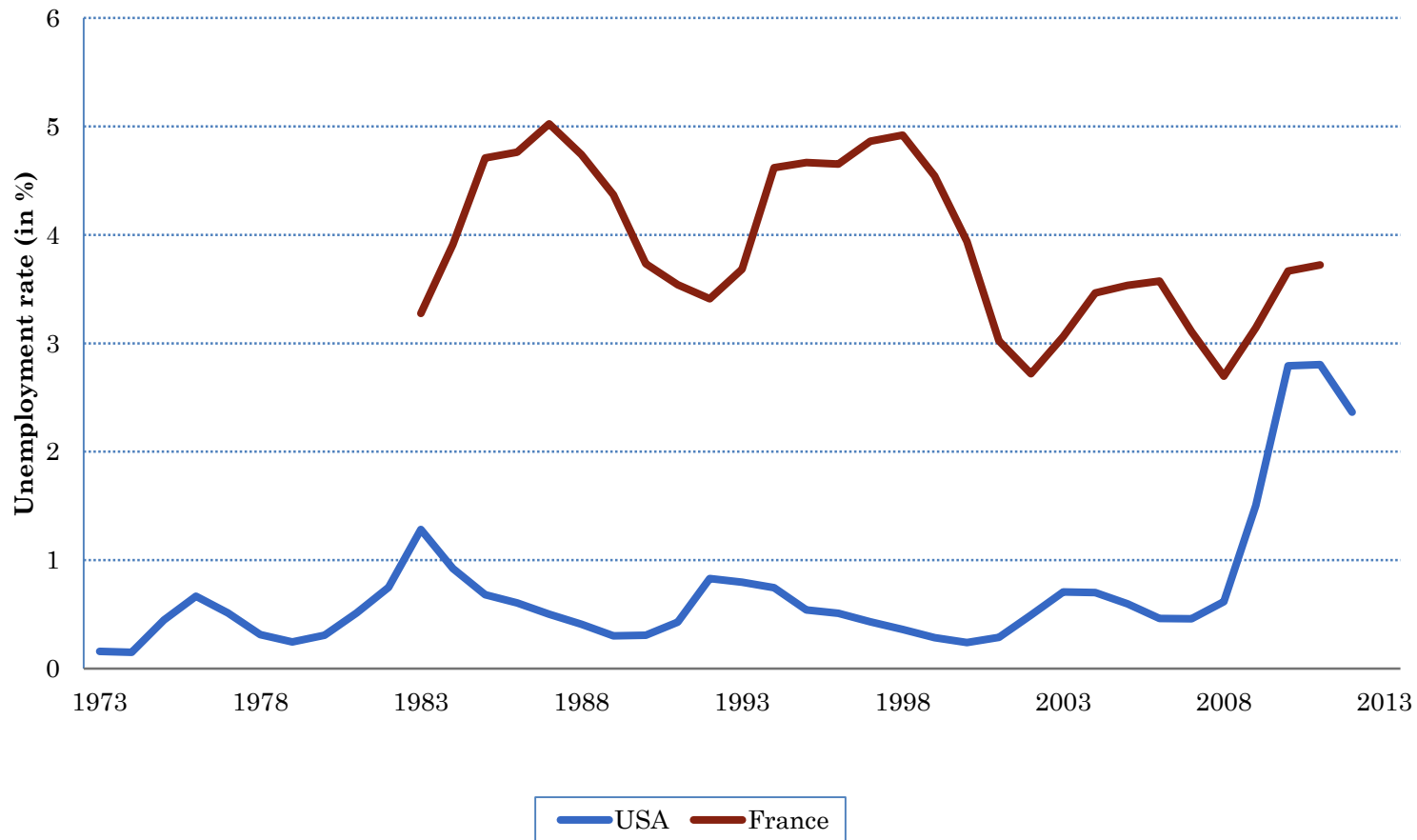
DURÉE MOYENNE DU CHÔMAGE



Source: OECD database

CONVERGENCE ?

Taux de chômage de long-terme (> 1 an)

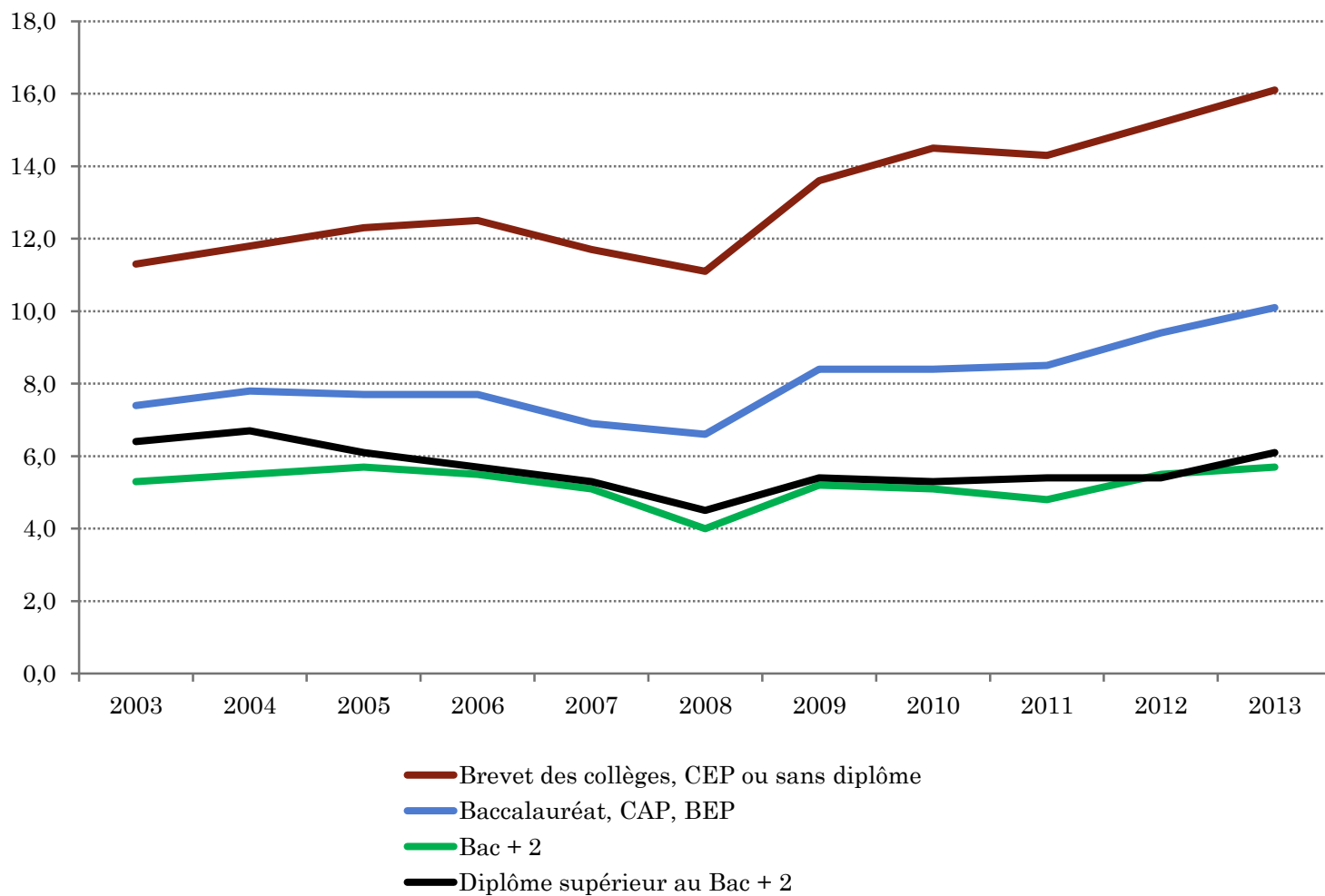


Source: OECD database

TAUX D'EMPLOI

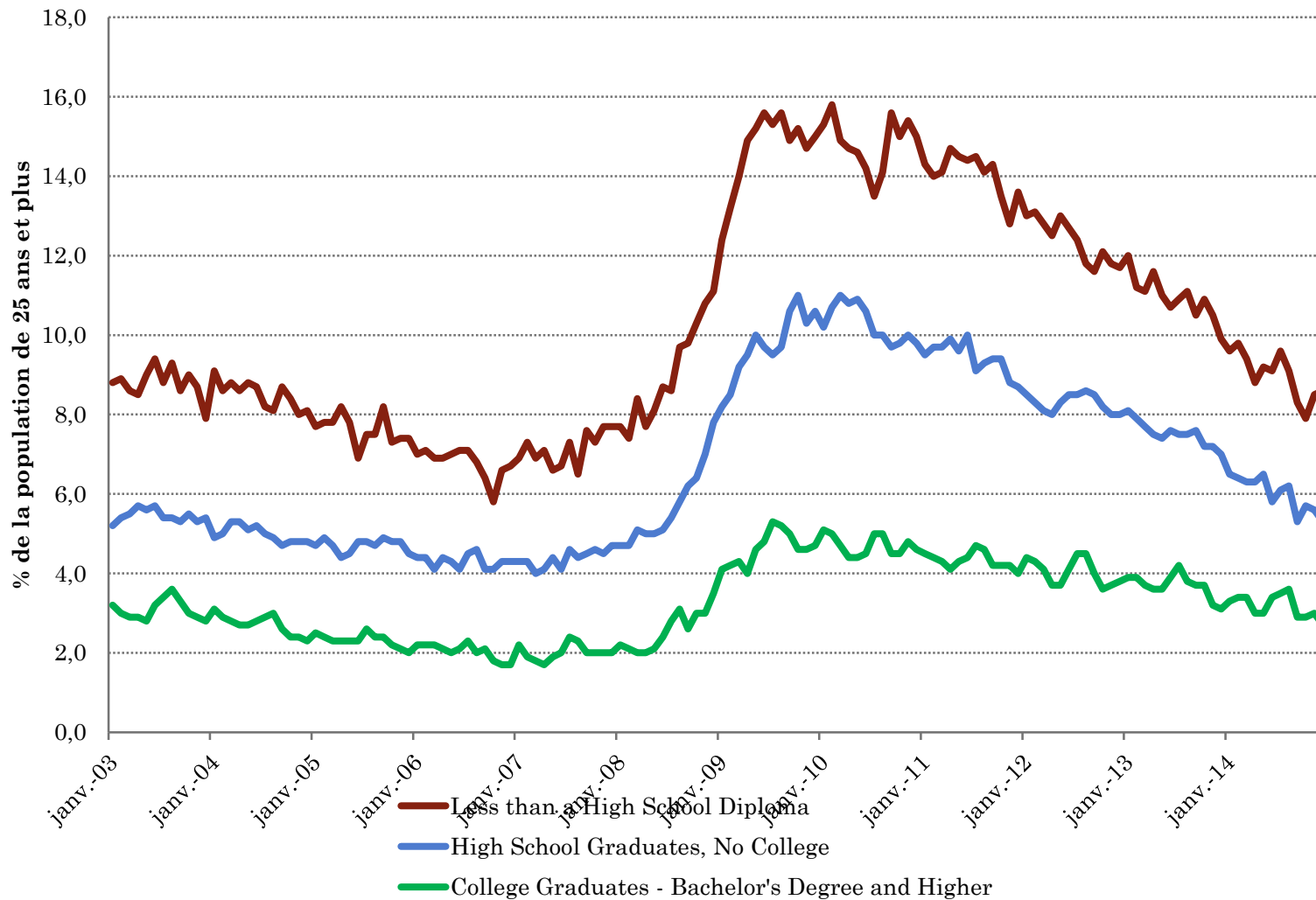
Employment rates (in % of population by age), all persons					
		2000	2007	2012	2013
	15-24 years old	28,28	31,05	28,40	28,59
France	25-54 years old	78,36	82,00	80,83	80,65
	55-64 years old	29,32	38,17	44,48	45,64
	15-24 years old	67,06	65,30	55,00	53,67
Denmark	25-54 years old	84,35	86,09	81,88	82,02
	55-64 years old	54,58	58,93	60,85	61,65
	15-24 years old	59,66	53,13	45,98	46,49
United States	25-54 years old	81,46	79,92	75,73	75,89
	55-64 years old	57,79	61,80	60,65	60,93

CHÔMAGE ET QUALIFICATION EN FRANCE



Source: Enquêtes Emploi INSEE

CHÔMAGE ET QUALIFICATION AUX ETATS-UNIS



Source: FED St. Louis