



# ATELIER AFRIQUE DE L'EST

# Données générales sur la situation économique et politique de la zone

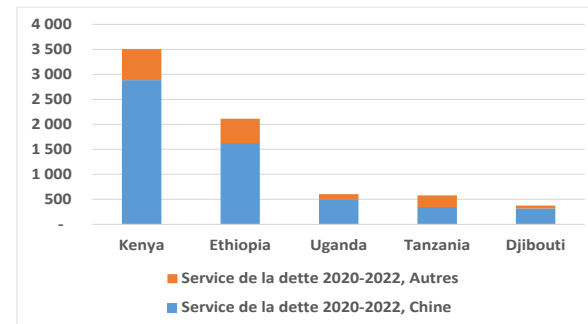
## Panorama macroéconomique

Pays	Post-crise			Avant crise		
	2020	2021	2022	2020	2021	2022
Burundi	-1,0	1,6	4,2	0,5	0,5	0,5
Comores	-0,5	1,6	3,8	2,9	3,1	3,2
Djibouti	1,0	5,0	5,5	6,0	6,0	6,0
Erythrée	-0,6	2,9	4,8	4,1	4,5	5,0
Ethiopie	6,1	2,0	n/a	7,5	7,0	7,0
Kenya	-0,3	5,6	6,0	5,9	6,2	6,3
Madagascar	-6,1	2,9	4,8	5,3	5,1	4,9
Maurice	-14,9	5,0	6,7	3,9	4,0	4,0
Rwanda	-3,4	5,1	7,0	8,1	8,2	8,0
Seychelles	-12,9	6,9	7,7	3,3	4,1	4,0
Somalie	-0,7	1,6	3,9	3,5	3,5	3,5
Soudan du Sud	-6,6	5,3	6,5	5,2	6,9	5,9
Soudan	-3,6	0,9	3,5	-1,3	-0,7	0,9
Tanzanie	4,8	4,0	5,1	4,2	4,3	4,9
Ouganda	-0,8	4,7	5,1	6,2	6,1	6,0

- Seuls L’Ethiopie, la Tanzanie et Djibouti n’ont pas connu de récessions en 2020
- **Des rebonds inégaux** selon les pays en 2021 et 2022

- **Dégradation des soldes budgétaires** → Certains pays voient désormais leurs déficits s’accroître à moyen terme vs avant crise : le solde budgétaire moyen (2020-2024) des Seychelles passerait d’un surplus de 1,3 % du PIB à un déficit de -8,8 %; le Kenya de -3,2 % à -6,3 % (-6,4 %); Maurice, -2,7 % à - 8,1 %,
- **Cela dans un contexte de hausse de la dette...**

Pays	2015	2019	2020	2021	2022
Burundi	39,9	60,3	67,0	72,4	71,2
Comores	14,4	19,5	22,3	26,6	29,9
Djibouti	39,9	39,0	40,9	42,3	40,3
Erythrée	180,7	189,4	184,9	175,1	159,3
Ethiopie	54,5	57,9	55,4	57,1	n/a
Kenya	44,4	59,0	67,6	69,7	70,2
Madagascar	44,1	38,5	46,0	48,8	49,3
Maurice	65,0	84,6	96,9	101,0	99,8
Rwanda	32,4	50,2	60,1	74,8	78,2
Seychelles	67,1	57,7	96,5	81,9	82,8
Soudan du Sud	59,3	31,3	35,8	64,4	35,1
Soudan	93,2	200,3	272,9	209,9	176,6
Tanzanie	39,2	39,0	39,1	39,7	39,6
Ouganda	28,7	37,0	44,1	49,1	50,2



... Mais surtout du service de la dette (avec une place prépondérante de la Chine), qui pèse sur les finances publiques

# Un volume d'échanges globalement faible

1. Un volume d'échanges faible dans les 15 pays suivis par le SER, aussi bien globalement que sur le plan bilatéral ...

	Global USD)	Bilatéral (EUR)
AEOI	114,1	2,8 Mds
Kenya	21,4 Mds USD	280,4 MEUR
Tanzanie	12,4 Mds Usd	101,6 MEUR
Rwanda	2,7 Mds USD	26,1 MEUR

Volume global/bilatéral des échanges 2020

2. ... une balance Commerciale structurellement déficitaire ...

	Export	Import	Balance	Echange totaux
AEOI	30,8	87,1	-56,3	117,9
Kenya	5,8	17,2	-11,4	23
Tanzanie	5,1	13,3	-8,2	18,4
Rwanda	1,2	3,2	-2	4,4

Balance commerciale 2019

	Export	Import	Balance	Echange totaux
AEOI	1 737,0	1 097,0	640,0	2 834,0
Kenya	149,0	131,3	17,7	280,3
Tanzanie	66,0	35,6	30,4	101,6
Rwanda	20,2	5,8	14,4	26,0

Balance commerciale bilatérale 2020

3. ... Notre balance commerciale bilatérale reste excédentaire

# Données générales sur la situation économique et politique de la zone

## Des risques pèsent sur la reprise...

### Tant globaux :

- Incertitudes autour de l'évolution de la pandémie ;
- Changement climatique et les catastrophes naturelles qui en découlent ; cf risque lié à la sécheresse
- Désorganisation des chaînes de valeurs mondiales (Djibouti en particulier mais aussi Tanzanie, Kenya, Soudan) ;
- Impact de long terme de la pandémie (hausse de la pauvreté) ;
- Impact d'une hausse des taux de la FED et inflation ;
- Ralentissement de la croissance des pays moteurs (USA, Allemagne, Chine) , et donc de la croissance mondiale

### Que propres à chaque pays :

- **Ethiopie** : évolution du conflit avec le Tigray et son impact de long terme ; avancée des réformes et des négociations autour du *Common Framework* ;
- **Kenya** : élections présidentielles en août 2022 ; niveau de soutenabilité de la dette ;
- **Ouganda** : la situation sécuritaire s'est dégradé fin 2021 avec 4 attaques terroristes en octobre-novembre ;
- **Soudan** : Suite du coup d'Etat
- **Djibouti** : forte dépendance à la santé économique de l'Ethiopie ;

# Focus : Kenya

## Panorama macroéconomique

<b>Economie réelle</b>		2018	2019	2020	2021	2022
Croissance du PIB	%	5,6	5,0	-0,3	5,6	6,0
PIB	Mds USD	92,2	100,5	102,4	109,5	116,6
PIB/hab	USD	1 983	2 110	2 104	2 199	2 290
Inflation	Moyenne %	4,7	5,2	5,2	6,0	5,0
<b>Finances publiques</b>						
Balance budgétaire	% PIB	-7,0	-7,3	-8,1	-8,0	-6,7
Balance primaire	% PIB	-3,5	-3,7	-4,1	-3,7	-2,2
Recettes	% PIB	17,3	16,8	16,6	16,3	17,0
Dépenses	% PIB	24,4	24,1	24,6	24,3	23,6
Dette publique	% PIB	57,3	59,0	67,6	69,7	70,2
<b>Situation externe</b>						
Balance courante	% PIB	-5,5	-5,5	-4,4	-5,0	-5,1
Export B&S	delta	3,9	-0,2	-12,6	15,4	11,3
Import B&S	delta	2,5	-2,0	-2,2	11,0	12,6

- Le **taux de pauvreté** est passé de 34,4 % en 2019 à 35,7 % en 2020 ;
- Une **dette en forte hausse** : 39% du PIB en 2010 / 70 % en 2021 ;
- Des **élections présidentielles en août** → **incertitude politique**

**De nombreux projets financés via les outils Trésor (FASEP, Prêt Trésor)** : Renforcement du réseau électrique à Haute Tension ; Réhabilitation de la ligne 4 du Commuter Rail de Nairobi ; système de lutte contre les feux de forêts, Prêt Covid-Mother and Child care Eldoret ; barrage Ruiru II...

**Climat des affaires : une image favorable, mais des difficultés qui persistent :**

- **Un pays, « hub » logistique et financier de l’Afrique de l’Est,**
  - 56ème au « Doing Business 2020 » de la Banque Mondiale ; 3ème place en Afrique subsaharienne ; véritable hub régional financier
  - Le savoir faire et les technologies française sont reconnus (énergie, tech, santé, distribution, bien de consommation...)
  - Evolutions législatives favorables depuis 2014 : digitalisation de l’enregistrement des sociétés et des procédures douanières
- **De nombreuses difficultés persistent ; décalage entre discours politique favorable et la réalité du climat des affaires :**
  - Immigration et visas : VIE
  - Corruption endémique et institutionnalisée : 124ème place au classement de la perception de la corruption de Transparency International + impact sur dépenses publiques (1/3 du budget de l’Etat serait détourné)
  - Harcèlement fiscal (remplir un objectif de revenus fiscaux ou enrichissement personnel)

## Focus : Kenya

### Des secteurs sources d'opportunités pour les entreprises françaises

- France 5ème pourvoyeur de FDI en stock, un écosystème français complet (team France export : SER, BF, BPIFrance, CCIFK, CCEF)
- **Principaux secteurs d'intérêt** pour les entreprises françaises : **mobilité urbaine, santé, eau et assainissement, gestion des déchets, connectivité...** **A suivre : évolution des PPP dans un contexte de raréfaction des financements publics**

#### Focus ENR-Ville durable

- Les opportunités dans les secteurs des **EnR et du développement urbain durable** sont nombreuses au Kenya & Expertise française reconnue et adaptée aux enjeux actuels et futurs (croissance de la pop. Urbaine 4%/an)
- Le Club EnR – Ville Durable pour l'Afrique de l'Est et l'Océan Indien soutient les initiatives françaises (newsletter, événements)
- Concernant le secteur des EnR, **la dynamique de développement de projets** (notamment solaire) **reliés au réseau s'est ralentie au Kenya** (liée à la situation financière très difficile de l'opérateur public du réseau électrique (KPLC) et un risque de surcapacité à court terme) + renégociation à la baisse des contrats déjà conclus
- **Les besoins actuels** se concentrent principalement sur le **renforcement des réseaux** pour l'intégration des EnR (y compris **stockage**) ou de **l'accès à l'énergie** (*off grid, mini grid*, solaire commercial et industriel) notamment en milieu rural
- Autre secteur clé : **l'adaptation au changement climatique** (notamment vis-à-vis des sécheresses et des inondations) et la préservation **des ressources** (ex : réduction du *Non-revenue water*)

#### Focus AgriBusiness

- Dynamisme du secteur agribusiness : création d'un Club Agri, présence des entreprises françaises dans la chaîne de valeur agri

# Focus : Rwanda

## Une ambition de diversification et de montée en puissance dans de nombreux secteurs

### Tourisme

- Depuis 2012, le gouvernement mise sur la stratégie Meetings, Incentives, Conferences, Events and Exhibitions (MICE) pour attirer le **tourisme d'affaires**. Secteur durement touché par la pandémie : quel sera le retour à la « normale » ?
- **Stratégie Marketing Visit Rwanda agressive**, cf partenariat avec PSG, Arsenal.
- **Volonté de diversification dans le tourisme de loisirs haut de gamme** : lac Kivu, parc des Volcans (gorille), parc de l'Akagera (savane), etc

### Finance

- Le **Kigali International Financial Center** (KIFC), classé 5ème d'Afrique (GFIC), souhaite de se spécialiser dans le domaine des fintech et de la finance verte. Lien avec la volonté de renforcer les infrastructures et les compétences dans le numérique, fibre optique
- Forte ambition officielle, appui de la diaspora, environnement légale favorable mais faiblesse des ressources humaines en dessous du « top management »

### La santé

- Volonté plus récente de se positionner comme **un hub régional pour le traitement de maladies spécialisées et la production pharmaceutique** (investissement BioNTech)

Aérien : ambition de hub regional, partenariat avec Qatar Airways, nouvel aéroport

<b>Economie réelle</b>		2018	2019	2020	2021	2022
Croissance du PIB	%	8,6	9,5	-3,4	10,1	7,0
PIB	Mds USD	9,6	10,4	10,3	10,4	11,0
PIB/hab	USD	797	835	816	802	833
Inflation	Moyenne %	1,4	2,4	7,7	2,4	4,9
<b>Finances publiques</b>						
Balance budgétaire	% PIB	-2,6	-5,1	-6,2	-3,9	-3,6
Balance primaire	% PIB	-1,4	-3,8	-4,7	-1,9	-1,3
Recettes	% PIB	23,8	23,1	23,6	25,5	24,6
Dépenses	% PIB	26,4	28,2	29,8	29,4	28,2
Dettes publiques	% PIB	44,9	50,2	60,1	74,8	78,2
<b>Situation externe</b>						
Balance courante	% PIB	-10,1	-12,1	-12,2	-13,4	-12,2
Export B&S	delta	7,4	-5,1	-15,3	22,2	23,6
Import B&S	delta	10,5	8,5	2,8	-2,3	10,0

- Rebonds attendu de **10,1% en 2021** ;
- Le ratio de la **dette extérieure PPG** a augmenté de 33 points de PIB au cours des six dernières années pour atteindre **74,6 % en 2021**

**Fort engouement français depuis la visite PR Macron** : adoption d'une feuille de route (500 M EUR AFD/Trésor sur période 2019-2023), réouverture d'une agence pays AFD, mobilisation des instruments financiers du trésor (FASEP : eau, transport urbain, gestion du trafic de drones ; prêt Trésor santé-Covid ; autres projets en préparation), structuration de la communauté d'affaires française... etc

# Focus : Rwanda

## Des secteurs traditionnels porteurs malgré des fragilités structurelles

- **Agriculture : toujours centrale pour une majorité de la population, des marges de progrès importantes**
  - 26 % du PIB mais plus de 60 % des emplois, importance des cultures vivrières
  - **Faible productivité**, besoin d'appui dans l'élevage, les semences ou le bio-contrôle
- **L'énergie et notamment l'électricité : ralentissement de la dynamique des projets EnR**
  - **Net ralentissement de la dynamique de développement de projets de génération EnR**, augmentation de la demande moins rapide qu'initialement envisagée et situation financière difficile de l'opérateur public du réseau électrique REG
  - 222 MW de Puissance installé, 66 % de la production renouvelable, électricité une des plus chère de la région à 0,22 USD/KWh
  - Des besoins qui reste nombreux dans l'accès à l'énergie avec un taux d'électrification de 35 % : off grid, mini grid, « clean cooking », etc.
- **Transport et Logistique**
  - Fortes ambitions gouvernementale mais le Rwanda reste **structurellement enclavé, volumes restent faibles** (1,5 MT en 2019) et déséquilibrés en faveur des importations, fortes dépendances aux corridors central (à 85 %) et Nord, tous deux peu efficaces et chers.
  - Entreprises françaises historiquement implantées (Bolloré Logistics, CMA-CGM et AGS Movers)
  - **Nombreux besoins d'infrastructures dans les zones rurales**
  - Projet structurant du nouvel aéroport de Bugesera pour faire du Rwanda un hub aéroportuaire. Projet détenu à 60 % par Qatar Airways, investissement de 1,3 Mds USD en plusieurs phases, objectif de 14 M passagers en 2032.
  - Kigali Logistics Platform : concédée à DP World sur une durée de 25 ans, destinée à accueillir 50 000 containers par an



## Focus : Tanzanie

Malgré une certaine détente, l'amélioration de l'environnement des affaires tarde à se traduire en actes, tandis que le secteur privé (PME) peine à se financer

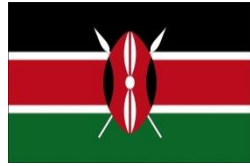
<i>Economie réelle</i>		2018	2019	2020	2021	2022
Croissance du PIB	%	7,0	7,0	4,8	4,0	5,1
PIB	Mds USD	56,7	60,8	64,4	69,2	74,5
PIB/hab	USD	1 037	1 080	1 110	1 159	1 212
Inflation	Moyenne %	3,5	3,4	3,3	3,2	3,4
<i>Finances publiques</i>						
Balance budgétaire	% PIB	-1,9	-1,7	-1,8	-3,3	-3,4
Balance primaire	% PIB	-0,2	0,0	-0,2	-1,5	-1,4
Recettes	% PIB	14,7	14,7	14,6	14,0	14,4
Dépenses	% PIB	16,6	16,4	16,4	17,3	17,8
Dette publique	% PIB	40,5	39,0	39,1	39,7	39,6
<i>Situation externe</i>						
Balance courante	% PIB	-3,1	-2,5	-1,8	-3,2	-3,8
Export B&S	delta	10,9	9,4	-0,9	2,8	3,9
Import B&S	delta	0,7	6,2	1,1	7,9	7,9

- L'un des 3 seuls pays de la zone à ne pas avoir été en récession en 2020 : **peu de mesures sanitaires et hausse des exportation d'or**

- **Si une amélioration du climat des affaires se constate par quelques gestes symboliques** (obtention désormais plus simple des permis de travail pour les étrangers, changements de méthodes de l'administration fiscale lors des contrôles fiscaux ou pour l'obtention de licences), **il y a encore du chemin à faire pour traduire en actes réglementaires les nombreuses déclarations encourageantes en faveur du secteur privé.**
- **L'accès du secteur privé tanzanien**, et en particulier des PME, **aux financements bancaires est pénalisé par des taux prêts très élevés.**
- **Récemment remaniement du gouvernement par la présidente** : affirmation d'une ligne différente de celle de son prédécesseur (ouverture au secteur privé, recours à l'endettement pour les grands projets). 6 prochains mois cruciaux pour confirmer cette tendance.
- Visite en France de la présidente tanzanienne 11 au 14 février

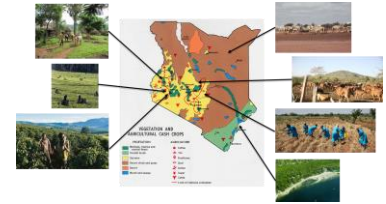
**Des projets financés via les outils Trésor (FASEP, Prêt Trésor)** : Etude de faisabilité pour la rénovation du Terminal 2 de l'aéroport international de Dar-es-Salam ; étude de faisabilité et réalisation de l'hôpital de Dodoma ; Démonstrateur de détection des fuites dans le réseau d'eau pour réduction du Non revenue-water

# Les opportunités sectorielles en Afrique de l'Est



# Focus Kenya

- **Agri-Agro**
  - Industrie agroalimentaire
  - Elevage
  - Cultures végétales
  
- **Industries et Cleantech (développement urbain et démographie)**
  - Services urbains
  - Aménagement du territoire
  - Objectifs énergétiques
  - Mobilité urbaine
  
- **Nouvelles technologies et services**
  - Services
  - Tech et Fintech
  
- **Santé**





## Focus Tanzanie

- Agri-Agro
  - Forte contribution du secteur au PIB
  - Enjeux
- Energie
  - Production et distribution
  - EACOP
- Mines
  - Richesse du sous-sol tanzanien
  - Contribution au PIB
- Télécoms
  - Second marché en Afrique de l'Est pour la téléphonie mobile
  - Pénétration internet
- Développement urbain





# Focus Rwanda

## ➤ Agri-Agro

- Transformation alimentaire
- Mécanisation
- Distribution et chaîne du froid

## ➤ Energie

- Production
- Distribution

## ➤ Santé

- Distribution équipements et dispositifs médicaux
- Formation

## ➤ Secteur manufacturier



# Quels conseils pour réussir votre prospection ?



# Clés de succès ?

- Être conseillé et accompagné pour maximiser ses chances de réussir
- S'appuyer sur un partenaire local (importateur, distributeur, agent) pour développer des courants d'affaires solides et dans la durée
- Mettre en avant vos réussites et vos références en Afrique
- Communiquer sur vos points forts par rapport à la concurrence et valoriser les aspects formation et développement de compétences des équipes locales
- Être en mesure d'apporter une solution de financement sur certains projets ou sur certains secteurs d'activité
- En cas d'implantation, être accompagné par des spécialistes pour déterminer la forme adaptée à votre projet
- Maîtrise de la langue anglaise
- Discussions d'affaires souvent longues avant de transformer un courant d'affaires / Importance de relancer très régulièrement et de revenir sur place

# Témoignage entreprise – **CityTaps**



## CityTaps : solution de compteurs intelligents prépayés pour un service d'eau plus performant et une meilleure gestion des ressources



- **Entreprise lauréate de l'AAP** « Solutions innovantes pour la ville durable en Afrique » 2019
  - **Objectif du FASEP** : réalisation d'un démonstrateur pour améliorer la gestion de l'eau et réduire les pertes commerciales dans l'agglomération de Malindi / Watamu (comté côtier de Kilifi).
  - **Entité publique bénéficiaire** : Malindi Water and Sewerage Company (MAWASCO)
  - **Solution** : déploiement de la solution CTSuite, qui permet aux abonnés de prépayer leur consommation en créditant un compte à eau connecté grâce aux solutions de *mobile money*.
- 
- **Des premiers résultats positifs et concrets après l'installation de 600 compteurs, profitant à 3000 personnes :**
    - Amélioration de la qualité de vie des habitants et de la gestion du budget lié à l'eau potable ;
    - Hausse du recouvrement des impayés accumulés par MAWASCO, augmentation de la solvabilité de l'opérateur d'eau - donc de l'accès durable à l'eau potable.
  - **Des opportunités concrètes de réplication de la solution dans la région (et le continent)** : contrat signé avec la localité de Bomet (Ouest du Kenya) ; 2<sup>nd</sup> FASEP en Tanzanie (volet réduction des pertes techniques) ; Djibouti...



Merci pour votre attention !

Pour plus d'information :

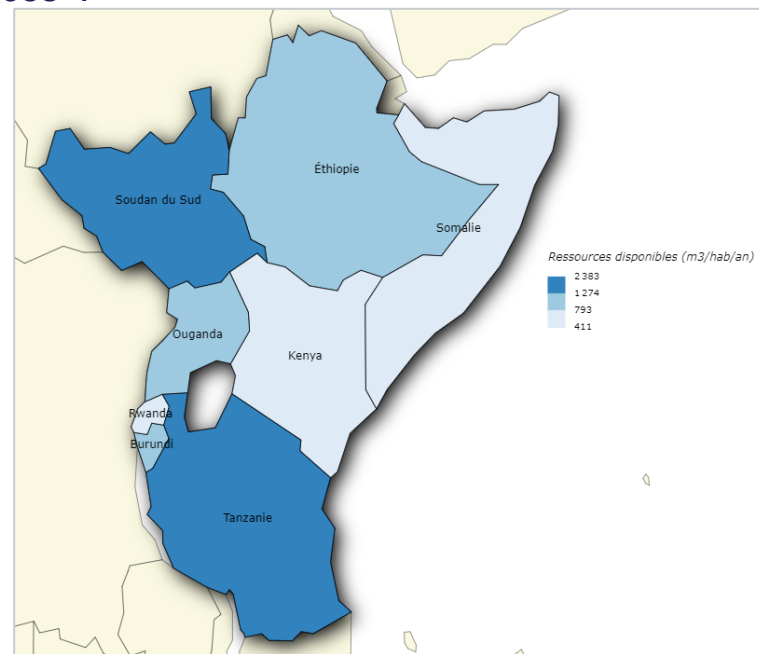
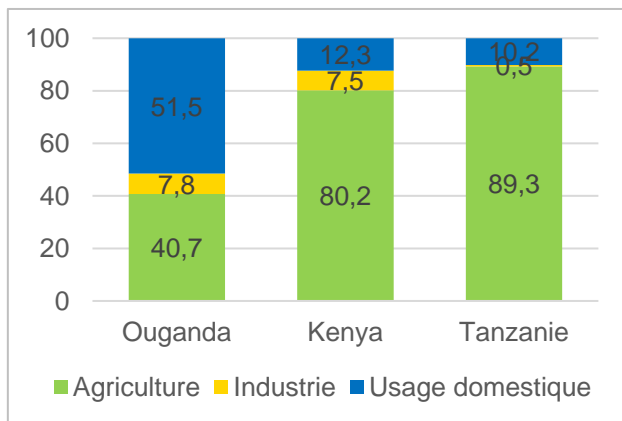
[www.tresor.economie.gouv.fr](http://www.tresor.economie.gouv.fr)



# Focus sur les enjeux du secteur de l'eau en Afrique de l'Est

## Une région en situation de stress hydrique

- Un climat aride/semi aride et des ressources renouvelables en eau limitées (< 1 700 m<sup>3</sup>/hab/an)
- Des besoins en nouvelles infrastructures et nouveaux services :
  - Croissance démographique (env. 3%/an)
  - Urbanisation et importance de l'agriculture dans les économies
  - Impacts du changement climatique



# Focus sur les enjeux du secteur de l'eau en Afrique de l'Est

## Un accès à l'eau potable limité et inégal

- Des disparités importantes selon les pays : Somalie 31,7% ; Ouganda : 79%
- De fortes inégalités d'accès entre zones urbaines et rurales
  - Kenya - zones urbaines : accès >80% ; zones rurales : 56%
- Des enjeux et opportunités pour les entreprises françaises

Enjeux	Opportunités
Satisfaire la demande croissante en eau	<ul style="list-style-type: none"> <li>- Fournir des solutions à petite échelle et locales</li> <li>- Promouvoir des solutions innovantes</li> <li>- Promouvoir de nouveaux modèles de financement (PPP, ...)</li> </ul>
Gérer les ressources en eau dans un contexte de changement climatique	<ul style="list-style-type: none"> <li>- Améliorer la gestion des inondations</li> <li>- Adapter les infrastructures existantes</li> <li>- Réduire les <i>Non-Revenue Water</i></li> </ul>
Renforcer les capacités institutionnelles	<ul style="list-style-type: none"> <li>- Etablir des systèmes et outils de gestion efficaces</li> <li>- Formations, partage d'expériences</li> </ul>

