



Démographie

	Pays	Afrique de l'Ouest	Afrique subsaharienne
Population (ONU, 2022)	216,7 M	483 M	1,1 Md
Taux de croissance démographique (ONU, 2022)	2,4 %	2,5 %	2,5 %
Population en 2050 (estimations ONU, 2020)	410,6 M	796,5 M	2,1 Md
Taux de fécondité (ONU, 2022)*	5,1	4,9	4,5
Mortalité infantile (ONU, 2022)**	71,9	59,7	47,5
Taux de natalité des femmes âgées de 15 à 19 ans (2022, ONU)***	106	104	99
Part de la population âgée de moins de 15 ans (ONU, 2022)	43 %	43 %	42,1%
Espérance de vie à la naissance (ONU, 2022)	56 ans	59 ans	61 ans
Part de la population urbaine (BM, 2022)	54 %	-	42 %

* Nombre d'enfants par femme. ** Nombre de décès pour 1 000 enfants. *** Nombre de naissances pour 1 000 femmes.

Santé et sécurité alimentaire

	Pays	Afrique subsaharienne
Nombre de médecins pour 10 000 habitants (OMS, 2021)	3,9	0,234 (2017)
Cas (décès) estimés de paludisme (OMS, 2017)	51,7 M (82 K)	203,3 M (410 K)
Prévalence de la sous-alimentation dans la population totale (BM, 2020)	13 %	21 %

Classements d'indicateurs de gouvernance

Transparency international 2022	150/180
Mo Ibrahim 2022	30/54
Reporters sans frontières 2022	123/180
Doing Business 2020	131/190

Développement et inégalités

	Pays	Afrique subsaharienne
PIB/habitant (BM, 2022)	2 184,4 USD	1 690,4 USD
Classement IDH (PNUD, 2021)	163/189	-
Coefficient de GINI (BM, 2018)*	35,1	-
Taux de pauvreté (BM, 2018)	30,9 %	35,4 % (2019)
Taux d'alphabétisation des adultes (BM, 2018)	62 %	67 % (2020)
Taux d'achèvement du 1 ^{er} cycle des études secondaires (BM, 2010)	47,1 %	44,6 % (2020)
Part de l'emploi vulnérable (BM, 2021)	79 %	74 %
Part de la population urbaine vivant dans des bidonvilles (BM, 2020)	49 %	51 %
APD nette par habitant (BM, 2021)	16 USD	53 USD
Taux d'inclusion financière (BM, 2017)**	39,7%	42,6%

*Le coefficient de Gini est un indicateur permettant de rendre compte du niveau d'inégalité de revenus au sein de la population. Il varie entre 0 (égalité parfaite) et 100 (inégalité extrême). ** Pourcentage de la population âgée de 15 ans et plus détentrice d'un compte dans une institution financière ou auprès d'un fournisseur de services d'argent mobile.

Infrastructures

Taux d'accès à l'électricité (BM, 2021)	59,5 %	50,6 %
Taux d'accès à l'eau potable (OMS, 2020)	77,6 %	60,9 % (2017)
Taux d'accès aux services d'assainissement de base (OMS, 2020)	42,7%	30,9% (2017)
Classement <i>Africa infrastructure development index</i> (BAfD, AIDI 2022)	24/54	-
dont <i>Transport index</i>	29/54	-
Abonnements à la téléphonie mobile pour 100 habitants (BM, 2022)	102	89
Part de la population utilisatrice d'Internet (BM, 2021)	55 %	36 %
Indice de performance logistique (BM, 2022)*	2,60	2,53

*L'indice de la Banque mondiale évalue le réseau de services qui soutient le mouvement physique des marchandises à l'intérieur et à l'extérieur des frontières. Il varie entre 1 (performance faible) et 5 (performance élevée).



Espérance de vie à la naissance

1. Cap-Vert	76,9
2. Sénégal	69,3
3. Mauritanie	65,5
4. Ghana	64,5
5. Gambie	64,1
6. Niger	62,9
7. Libéria	62,0
8. Togo	61,8
9. Sierra Leone	60,8
10. Burkina-Faso	60,6
11. Guinée-Bissau	60,6
12. Bénin	60,5
13. Côte d'Ivoire	60,1
14. Mali	60,0
15. Guinée	59,6
15. Nigéria	53,9

Perspective de la population dans le monde,
ONU 2022.



Classement IDH (/189)

1. Cap-Vert	128
2. Ghana	133
3. Mauritanie	158
4. Côte d'Ivoire	159
5. Togo	162
6. Nigéria	163
7. Bénin	166
8. Sénégal	170
9. Gambie	174
10. Guinée-Bissau	177
11. Libéria	178
12. Sierra Leone	181
13. Guinée	182
14. Burkina Faso	184
15. Mali	186
16. Niger	189

PNUD 2022.



PIB/habitant

1. Cap-Vert	3 902,6
2. Côte d'Ivoire	2 486,4
3. Mauritanie	2 190,7
4. Nigéria	2 184,4
5. Ghana	2 175,9
6. Sénégal	1 598,7
7. Guinée	1 531,7
8. Bénin	1 303,2
9. Togo	918,4
10. Gambie	840,0
11. Mali	833,3
12. Burkina Faso	832,9
13. Guinée-Bissau	775,8
14. Libéria	754,5
15. Sierra Leone	461,4
16. Niger	533,0

Banque mondiale 2022.

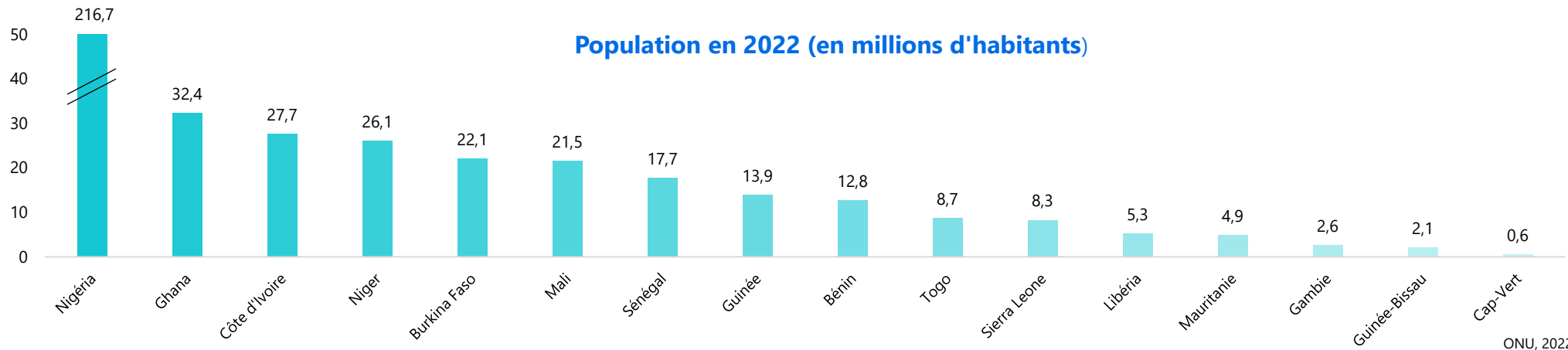


AIDI (Classement sur 54 pays)

1. Cap-Vert	9
2. Ghana	12
3. Sénégal	13
4. Gambie	15
5. Côte d'Ivoire	23
6. Nigéria	24
7. Burkina Faso	30
8. Guinée	34
9. Mauritanie	35
10. Mali	36
11. Bénin	38
12. Libéria	41
13. Guinée-Bissau	42
14. Togo	43
15. Sierra Leone	46
16. Niger	52

African infrastructure development index,
BAfD 2022.

Population en 2022 (en millions d'habitants)



ONU, 2022