

## **Les échanges bilatéraux entre la France et l'Espagne au premier semestre 2017**

### **1. Le déficit commercial de la France avec l'Espagne se creuse de 66% g.a au premier semestre 2017.**

La reprise économique en Espagne a permis à la France de renouer avec un excédent commercial depuis 2014, après trois années consécutives de déficits vis-à-vis de ce pays (Cf. Graphique 1). La forte demande intérieure espagnole continue de soutenir les exportations françaises en Espagne au S1 2017 puisque celles-ci sont orientées à la hausse par rapport à la même période en 2016 (+5,4% g.a) et atteignent 17,8 Md €. Cependant, les importations ont été plus dynamiques sur cette période (+6,4% g.a), et atteignent 18,3 Md €. La France dégage par conséquent un déficit commercial de 465 M € au S1 2017, alors que l'année précédente sur la même période, le déficit s'élevait à 281 M € (soit une aggravation du déficit de 66% g.a). Les secteurs excédentaires et déficitaires restent les mêmes qu'au S1 2016 (Cf. Graphique 2).

### **2. Malgré des exportations dynamiques, la part de marché de la France en Espagne est en recul (11,1%, -0,4pt)**

Les exportations françaises en Espagne connaissent une croissance soutenue sur le premier semestre 2017 (+5,4% g.a), portées par les exportations en produits métallurgiques et métalliques (2 points de pourcentage de contribution), ainsi que par les exportations du secteur de l'énergie, surtout celles de l'électricité et du gaz manufacturé (1 pp de contribution) (Cf. Graphique 3). Elles permettent ainsi de compenser la contraction des exportations en matériels de transport (-0,8 pp de contribution).

La part de marché de la France en Espagne au S1 2017 est la plus faible sur les trois dernières années (Cf. Graphique 4). Selon les douanes espagnoles, les importations espagnoles totales sont plus dynamiques sur ce début d'année que celles en provenance de France. Mécaniquement, la part de marché française en Espagne diminue et atteint 11,1% (-0,4 point de pourcentage par rapport au S1 2016). Elle retrouve ainsi son niveau atteint pendant la crise en 2012, loin des niveaux du début des années 2000 (plus de 15%) et en deçà de son voisin allemand (13% au S1 2017).

L'Espagne reste néanmoins le 3<sup>e</sup> client de la France, derrière l'Allemagne et l'Italie, d'après les douanes françaises (Cf. Tableaux 2). Elle passe devant les Etats-Unis, les importations en provenance d'Espagne ayant été nettement plus élevées que celles en provenance des Etats-Unis (atteignant respectivement 17,8 Md € et 16,6 Md € au premier semestre 2017). De son côté, la France demeure toujours le 1<sup>er</sup> client de l'Espagne (Cf. Tableaux 3).

### **3. La part de marché de l'Espagne en France se stabilise au S1 2017 (6,7%)**

Les importations françaises en provenance d'Espagne sont particulièrement dynamiques au S1 2017 (+6,4% g.a) et atteignent 18,3 Md €. Les principaux secteurs contributeurs sont les produits métallurgiques et métalliques (+2 pp de contribution), les produits pétroliers raffinés et coke (+1,7 pp) et les matériels de transport (+1,2 pp) (Cf. Graphique 5). Le déficit

commercial de la France vis-à-vis de l'Espagne en matériels de transport se renforce (-1,4 Md € au S1 2017, +31,4% g.a), même si les importations de véhicules automobiles diminuent (Cf. Tableau 1)<sup>1</sup>.

La part de marché de l'Espagne en France atteint 6,7% au S1 2017 (Cf. Graphique 6) ; elle est à son niveau le plus haut depuis 10 ans. La part de marché des principaux partenaires commerciaux de la France –Allemagne, Chine, Belgique et Etats Unis– se contractent également<sup>2</sup>. L'Espagne gagne ainsi une place par rapport au S1 2016 au détriment des Etats-Unis, devenant le 5<sup>e</sup> fournisseur français derrière l'Allemagne, la Chine, l'Italie et la Belgique (Cf. Tableaux 2). La France reste par ailleurs le 2<sup>e</sup> fournisseur de l'Espagne (Cf. Tableau 3).

*Au premier semestre 2017, notre déficit commercial avec l'Espagne se creuse par rapport au premier semestre de l'année précédente, aggravé en partie par le déficit des matériels de transport. Les deux pays maintiennent des relations commerciales privilégiées, la France restant le premier client de l'Espagne et son second fournisseur.*

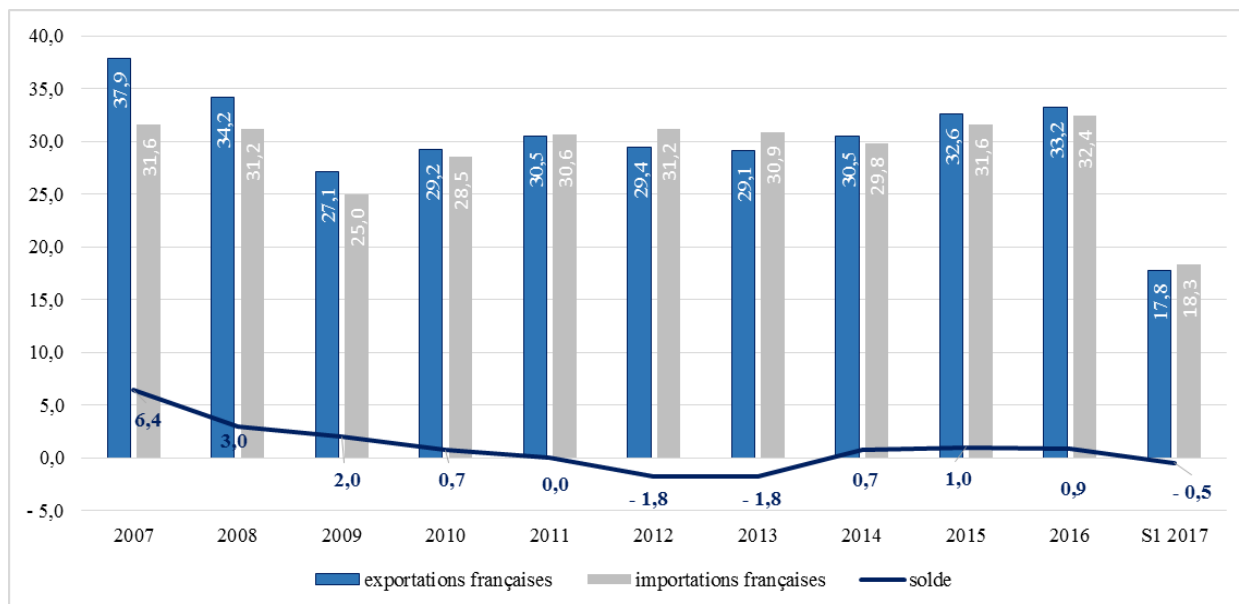
---

<sup>1</sup> Les importations de véhicules automobiles contribuent négativement à la croissance des importations françaises en provenance d'Espagne (-0,3 pp).

<sup>2</sup> En particulier, la part de marché allemande, qui passe de 17,2% à 15,8% (-1,4 pp), et la part de marché des Etats-Unis, qui passe de 7,4% à 6,6% (-0,8 pp).

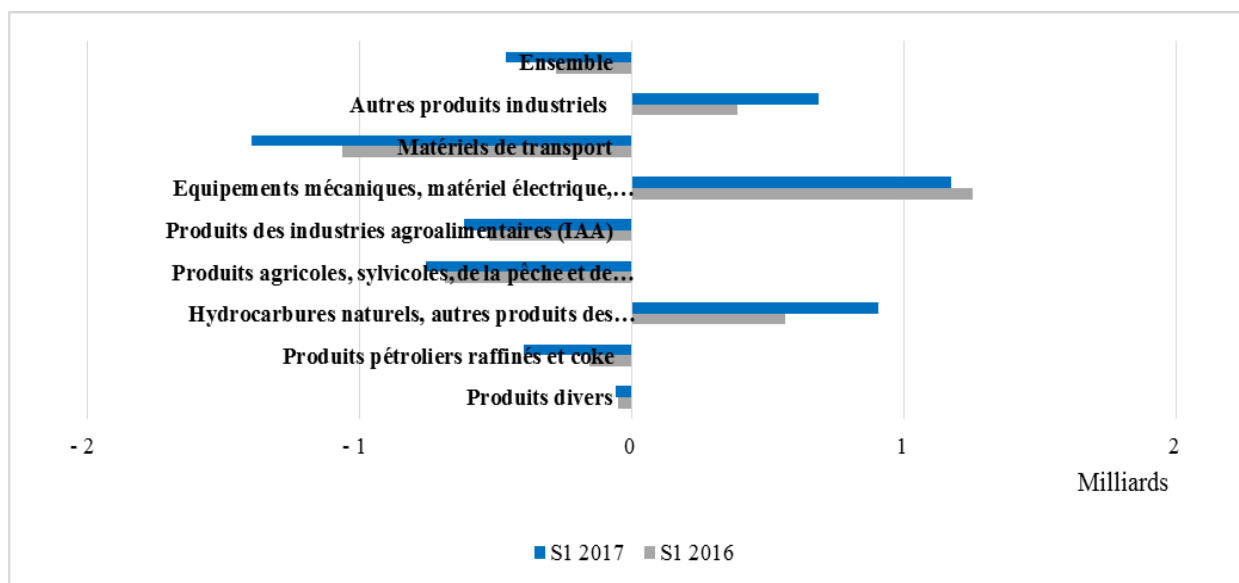
## ANNEXES

**Graphique 1 – Evolution des échanges commerciaux entre la France et l’Espagne depuis 2007, en milliards d’euros**



Source : Douanes françaises

**Graphique 2 – Décomposition sectorielle du solde commerciale de la France vis-à-vis de l’Espagne pour les premiers semestres 2016 et 2017, en milliards d’euros**



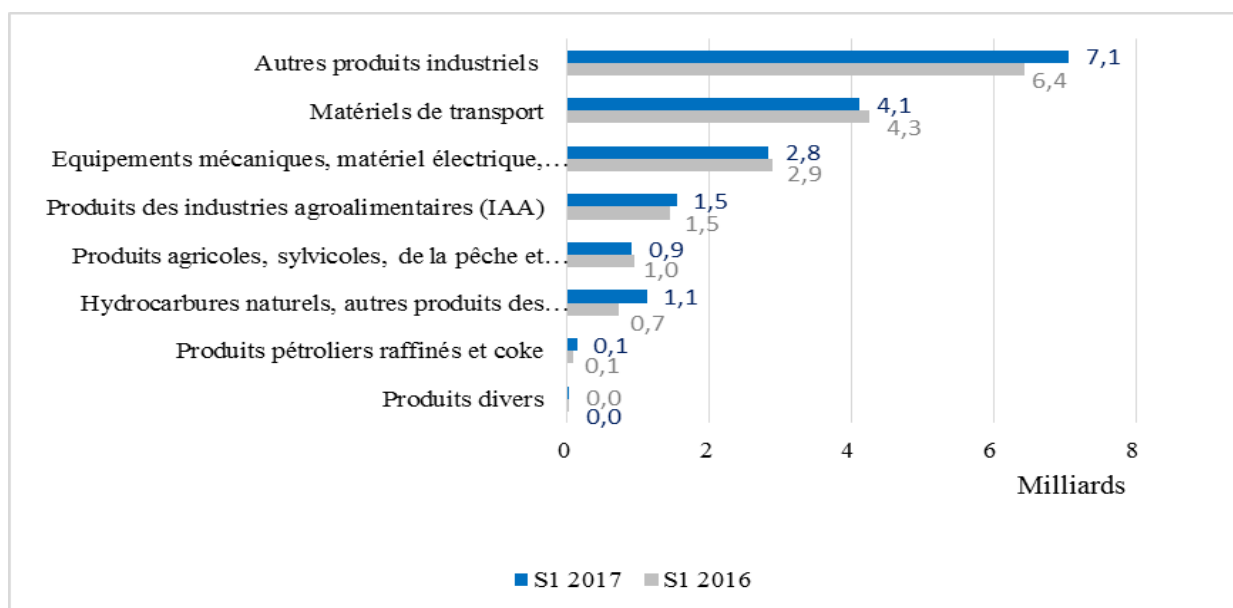
Source : Douanes françaises

**Tableau 1 – Evolution des échanges commerciaux en matériels de transport, en millions d'euros**

		Matériels de transport dont:	Véhicules automobiles	Composants automobiles	Autres
Exportations	S1 2016	4 256	2 332	1 087	837
	S1 2017	4 126	2 263	1 037	827
	Evolution	-3,0%	-3,0%	-4,6%	-1,2%
Importations	S1 2016	5 321	4 098	641	582
	S1 2017	5 525	4 045	675	805
	Evolution	3,8%	-1,3%	5,2%	38,4%
Solde	S1 2016	-1 065	-1 766	446	255
	S1 2017	-1 399	-1 783	362	21
	Evolution	31,4%	1,0%	-18,7%	-91,6%

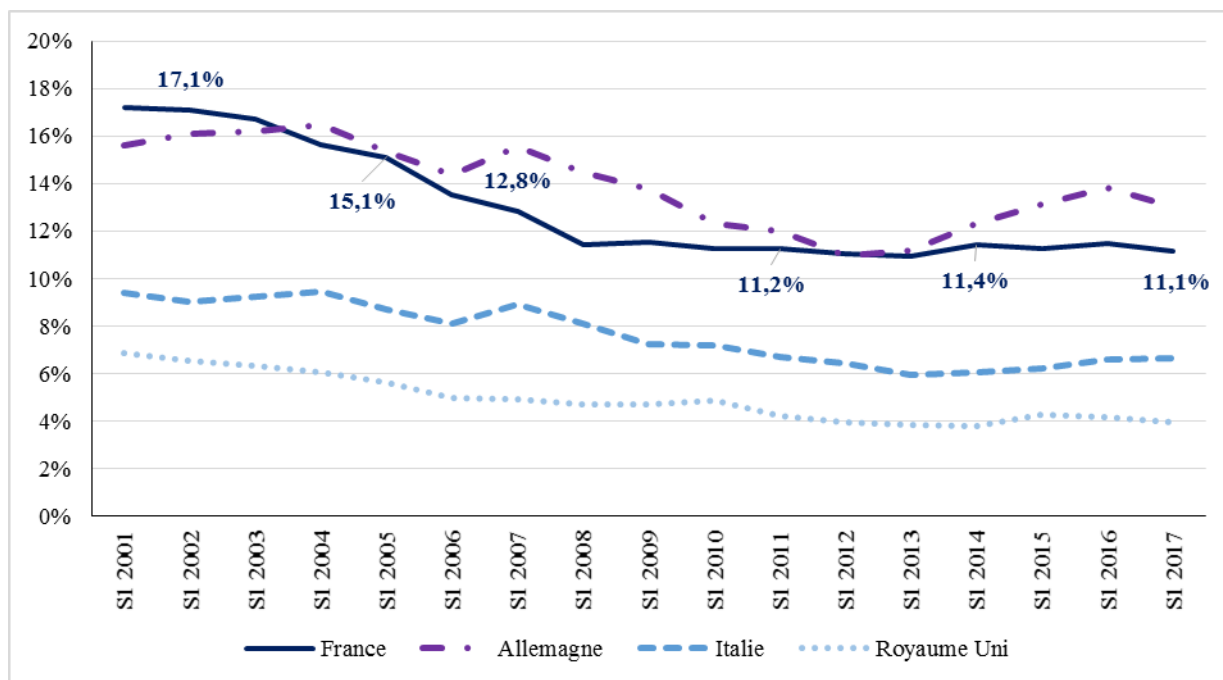
Source : Douanes françaises

**Graphique 3 – Décomposition sectorielle des exportations françaises en Espagne pour les premiers semestres 2016 et 2017, en milliards d'euros**



Source : Douanes françaises

**Graphique 4 – Evolution de la part de marché de la France et de ses homologues européens en Espagne sur les 6 premiers mois de chaque année**



Source : Datacomex

**Tableaux 2 – Classements des principaux partenaires commerciaux de la France par montant exporté et par montant importé au premier semestre 2017**

Principaux clients de la France :

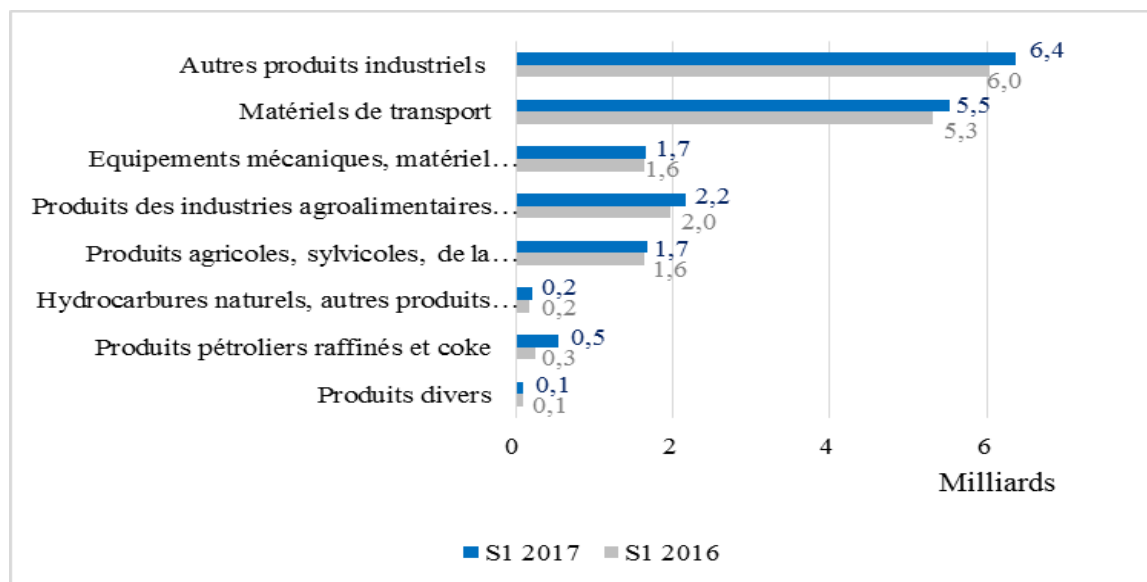
Pays	Montant exporté au S1 2017 (Md€)	Part de marché au S1 2017	Evolution par rapport au S1 2016
Allemagne	35,4	15,3%	-1,5 pp
Italie	18,0	7,8%	+ 0,4 pp
Espagne	17,8	7,7%	+ 0,1 pp
Etats-Unis	16,6	7,2%	-0,5 pp
Belgique	16,4	7,1%	+ 0,3 pp
Royaume-Uni	15,4	6,7%	-0,5 pp

Principaux fournisseurs de la France :

Pays	Montant importé au S1 2017 (Md€)	Part de marché au S1 2017	Evolution par rapport au S1 2016
Allemagne	43,1	15,8%	-1,4 pp
Chine	23,0	8,4%	-0,2 pp
Italie	21,0	7,7%	-0,0 pp
Belgique	18,5	6,8%	-0,1 pp
Espagne	18,3	6,7%	-0,1 pp
Etats-Unis	18,0	6,6%	-0,8 pp

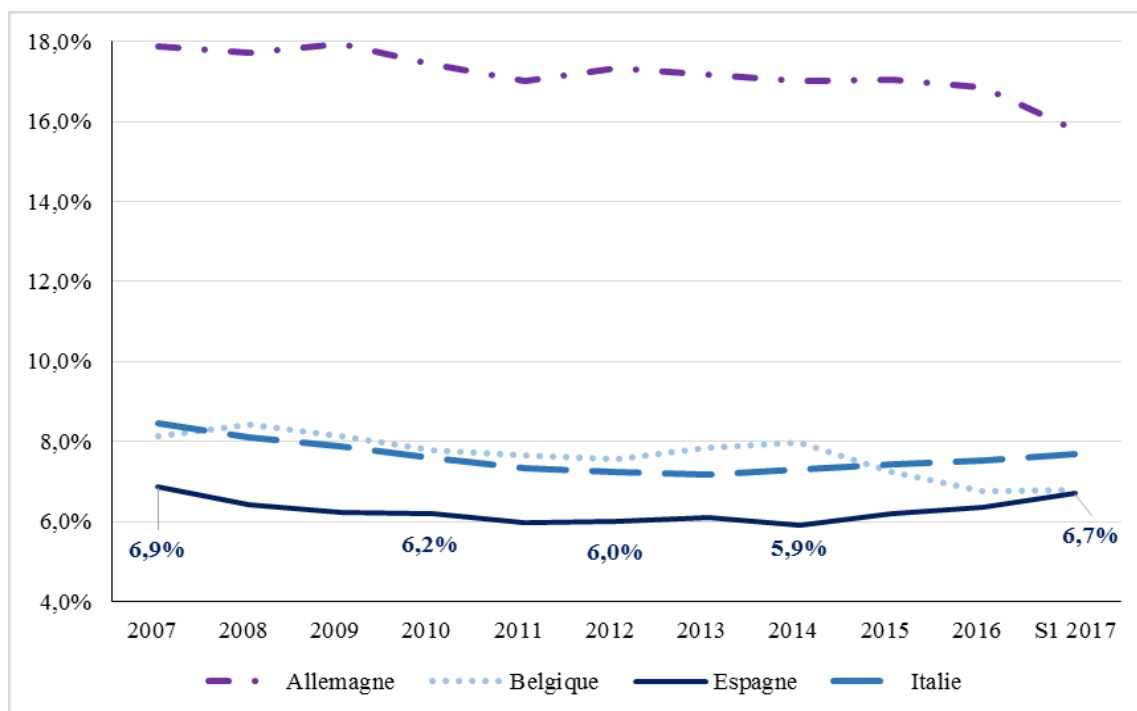
Source : Douanes françaises

**Graphique 5 – Décomposition sectorielle des importations françaises en Espagne pour les premiers semestres 2016 et 2017, en milliards d'euros**



Source : Douanes françaises

**Graphique 6 – Evolution de la part de marché de l'Espagne et de ses homologues européens en France depuis 2007**



Source : Douanes françaises

**Tableaux 3 – Classements des principaux partenaires commerciaux de l’Espagne par montant exporté et par montant importé au premier semestre 2017**

Principaux clients de l’Espagne :

Pays	Montant exporté au S1 2017 (Md€)	Part de marché S1 2017	Evolution par rapport au S1 2016
France	21,7	15,4%	-0,2 pp
Allemagne	15,8	11,2%	-0,3 pp
Italie	11,7	8,3%	+0,4 pp
Royaume-Uni	10,2	7,2%	-0,6 pp
Portugal	9,8	6,9%	-0,0 pp

Principaux fournisseurs de l’Espagne :

Pays	Montant importé au S1 2017 (Md€)	Part de marché S1 2017	Evolution par rapport au S1 2016
Allemagne	19,8	13,0%	-0,8 pp
France	16,9	11,1%	-0,4 pp
Chine	12,3	8,1%	-0,4 pp
Italie	10,1	6,7%	+0,0 pp
Etats-Unis	6,9	4,5%	-0,3 pp

*Source : Douanes espagnoles*